



Gerlach & Schröder GbR
Nürnberger Str. 34
36199 Rotenburg a.d. Fulda/Lisp.
Tel.: (06623) 4 44 24 | Telefax: (06623) 4 43 24

GUTACHTENNUMMER: 202307-22973

Bei Rückfragen bitte Gutachtennummer und Datum eingeben

Datum: 26.07.2023

Gutachten

Betreff	Gutachten
Besichtigungsdatum/Ort	25.07.2023 Dick Automobile e.K., Ernst-Abbe-Str. 2, 36179 Bebra
Auftraggeber	Dick Automobile e.K., Otto-Hahn-Str. 4-6, 36179 Bebra
Amtliches Kennzeichen	FD-MA 814
Fahrzeug-Identnummer	WDB2304751F016017

GUTACHTENNUMMER: 202307-22973

Bei Rückfragen bitte Gutachtennummer und Datum eingeben

Datum: 26.07.2023

Gutachten

Betreff	Gutachten
Auftraggeber	Dick Automobile e.K., Otto-Hahn-Str. 4-6, 36179 Bebra
Besichtigungsdatum/Ort	25.07.2023 Dick Automobile e.K., Ernst-Abbe-Str. 2, 36179 Bebra
Amtliches Kennzeichen	FD-MA 814
Fahrzeugart	Cabrio/Roadster
Hersteller	Mercedes-Benz
Modell / Verkaufsbezeichnung	SL500
Schlüssel-Nummern HSN/TSN	0710 / 000
Fahrzeug-Identnummer	WDB2304751F016017
Anzahl Besitzer	
Erstzulassung	14.06.2002
Laufleistung	90.171 km
Farbe / Farbcode	
Kraftstoffart	Benzin
Hubraum / Leistung	4.966 cm ³ / 225 kW
Anzahl Türen / Sitze	3 / 2
Getriebe	Automatik
Anzahl Schlüssel	2
Letzte Wartung	18.05.2020 / 82.916 km
Nächste HU	01.05.2025
Servicenachweis	Nicht Vorhanden
Anhängerkupplung	Ohne
Regensensor	Vorhanden
Betriebsanleitung	Vorhanden
Nacklackierung	Feststellbar Kunststoffteile konnten mittels Lackdickenmessung nicht bewertet werden.
Besichtigungszustand	unzerlegt, fahrbereit, verkehrssicher

GUTACHTENNUMMER: 202307-22973

Bei Rückfragen bitte Gutachtennummer und Datum eingeben

Datum: 26.07.2023

Bereifung / Felge

Achse / Größe	Bereifung	Profil [mm]
#1 255/40 R18 Vorderachse	Sommerreifen auf Alufelge	4/4
#2 285/35 R18 Hinterachse		6/6

Der Zustand der Reifen ist verkehrssicher.

Bremsen

	Vorderachse	Hinterachse
Belag	genügend	genügend
Scheibe	genügend	genügend

Wertmindernde Faktoren / Gebrauchsspuren

Der im Gutachten festgestellte Fahrzeugzustand bezieht sich nur auf die festgestellten Schäden oder Mängel, die über die normale Abnutzung entsprechend der Laufzeit/Laufleistung bzw. über das übliche Verschleißmaß hinausgehen.

Nr.	Teil	Schaden	Schweregrad	Kommentar
1	Motorhaube	Steinschlag	Leicht	
2	Stoßfänger vorne	Delle	Mittel	
3	Kotflügel re	Kratzer	Leicht	
4	Tür VR	Kratzer	Leicht	
5	Seitenwand rechts	Kratzer	Leicht	
6	Tür VL	Kratzer	Leicht	
7	Spiegelkappe links	Kratzer	Leicht	
8	Alufelge VR	Kratzer	Mittel	
9	Alufelge HR	Kratzer	Mittel	
10	Alufelge HL	Kratzer	Mittel	

GUTACHTENNUMMER: 202307-22973

Bei Rückfragen bitte Gutachtennummer und Datum eingeben

Datum: 26.07.2023

Vorschäden / Nachlackierungen

Am Fahrzeug wurden sach- und fachgerecht reparierte Vorschäden festgestellt.

Im Wesentlichen wurden bei der Reparatur der Vorschäden die folgenden Fahrzeugteile erneuert bzw. instand gesetzt:

- Motorhaube; ~ 200µm
- Heckklappe; ~ 160µm
- Kotflügel L.; ~ 240µm
- Tür V. L.; ~ 180µm
- Seitenwand L.; ~ 200µm
- Kotflügel R.; ~ 220µm
- Tür V. R.; ~ 250µm
- Seitenwand R.; ~ 260µm

Eine stichprobenartige Lackdickenmessung ergab eine erhöhte Lackdicke, die mit an Sicherheit grenzender Wahrscheinlichkeit auf reparierte Unfallschäden zurückzuführen ist.

Probefahrt / Besichtigung

Es wurde eine kurze Probefahrt auf dem Betriebsgelände durchgeführt.

Ein Probelauf des Motors wurde durchgeführt.

Das Fahrzeug war zum Besichtigungszeitpunkt nicht für den öffentlichen Straßenverkehr zugelassen.

Eine Beeinträchtigung der Verkehrssicherheit wurde nicht festgestellt.

Die Besichtigung umfasste eine äußere Inaugenscheinnahme des Fahrzeuges ohne die Demontage von Verkleidungsteilen etc.

Sonstige Hinweise

Die Besichtigungsbedingungen waren zur Untersuchung des Fahrzeuges ausreichend.

Reparierter Unfallschaden: Schadenshöhe unbekannt.

Bebra, den 26.07.2023



Nico Emme

Vorliegendes Druckexemplar wurde auf elektronischem Wege erzeugt. Der benannte Sachverständige versichert, dass der Inhalt die von ihm getroffenen Feststellungen korrekt wiedergibt. Es ist ohne Originalunterschrift gültig.



Gerlach & Schröder GbR

Nürnberger Str. 34

36199 Rotenburg a.d. Fulda/Lisp.

Tel.: (06623) 4 44 24 | Telefax: (06623) 4 43 24

GUTACHTENNUMMER: 202307-22973

Bei Rückfragen bitte Gutachtennummer und Datum eingeben

Datum: 26.07.2023

Anlagen: 22 Übersichtsfotos, 10 Beschädigungsfotos

GUTACHTENNUMMER: 202307-22973

Bei Rückfragen bitte Gutachtennummer und Datum eingeben

Datum: 26.07.2023

Übersichtsfotos



Abbildung 1



Abbildung 2



Abbildung 3



Abbildung 4



Abbildung 5



Abbildung 6

GUTACHTENNUMMER: 202307-22973

Bei Rückfragen bitte Gutachtennummer und Datum eingeben

Datum: 26.07.2023



Abbildung 7



Abbildung 8



Abbildung 9



Abbildung 10



Abbildung 11



Abbildung 12

GUTACHTENNUMMER: 202307-22973

Bei Rückfragen bitte Gutachtennummer und Datum eingeben

Datum: 26.07.2023



Abbildung 13



Abbildung 14



Abbildung 15



Abbildung 16



Abbildung 17



Abbildung 18

GUTACHTENNUMMER: 202307-22973

Bei Rückfragen bitte Gutachtennummer und Datum eingeben

Datum: 26.07.2023



Abbildung 19



Abbildung 20



Abbildung 21



Abbildung 22

Beschädigungsfotos



Abbildung 1: pos.1

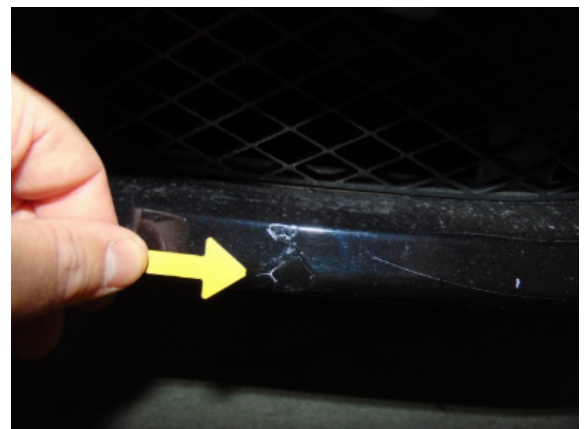


Abbildung 2: 2

GUTACHTENNUMMER: 202307-22973

Bei Rückfragen bitte Gutachtennummer und Datum eingeben

Datum: 26.07.2023



Abbildung 3: 3



Abbildung 4: 4

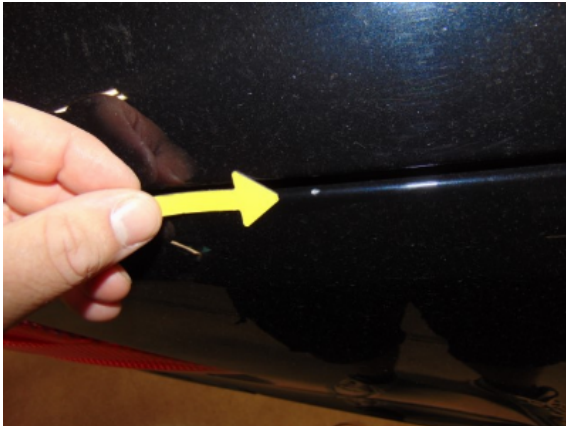


Abbildung 5: 5



Abbildung 6: 6



Abbildung 7: 7



Abbildung 8: 8

GUTACHTENNUMMER: 202307-22973

Bei Rückfragen bitte Gutachtennummer und Datum eingeben

Datum: 26.07.2023



Abbildung 9: 9



Abbildung 10: 10