



Gerlach & Schröder GbR
Nürnberger Str. 34
36199 Rotenburg a.d. Fulda/Lisp.
Tel.: (06623) 4 44 24 | Telefax: (06623) 4 43 24

GUTACHTENNUMMER: 202403-25708

Bei Rückfragen bitte Gutachtennummer und Datum eingeben

Datum: 27.03.2024

Gutachten

Betreff	Gutachten
Besichtigungsdatum/Ort	27.03.2024 Dick Automobile e.K., Ernst-Abbe-Str. 2, 36179 Bebra
Auftraggeber	Dick Automobile e.K., Otto-Hahn-Str. 4-6, 36179 Bebra
Amtliches Kennzeichen	M-HQ441
Fahrzeug-Identnummer	WBATR51050LF97062



Gerlach & Schröder GbR
Nürnberger Str. 34
36199 Rotenburg a.d. Fulda/Lisp.
Tel.: (06623) 4 44 24 | Telefax: (06623) 4 43 24

GUTACHTENNUMMER: 202403-25708

Bei Rückfragen bitte Gutachtennummer und Datum eingeben

Datum: 27.03.2024

Gutachten

Betreff	Gutachten
Auftraggeber	Dick Automobile e.K., Otto-Hahn-Str. 4-6, 36179 Bebra
Besichtigungsdatum/Ort	27.03.2024 Dick Automobile e.K., Ernst-Abbe-Str. 2, 36179 Bebra
Amtliches Kennzeichen	M-HQ441
Fahrzeugart	Kombi
Hersteller	BMW
Modell / Verkaufsbezeichnung	X3 xDr.20i Advant.
Schlüssel-Nummern HSN/TSN	0005 / CRU
Fahrzeug-Identnummer	WBATR51050LF97062
Anzahl Besitzer	1
Erstzulassung	30.10.2018
Laufleistung	123.331 km
Farbe / Farbcode	schwarz
Kraftstoffart	Benzin
Hubraum / Leistung	1.998 cm ³ / 135 kW
Anzahl Türen / Sitze	5 / 5
Getriebe	Automatik
Anzahl Schlüssel	2
Letzte Wartung	24.08.2023 / 120.790 km
Nächste HU	01.12.2025
Servicenachweis	Nicht Vorhanden
Anhängerkupplung	Ohne
Regensensor	Vorhanden
Betriebsanleitung	Vorhanden
Nacklackierung	Feststellbar Kunststoffteile konnten mittels Lackdickenmessung nicht bewertet werden.
Besichtigungszustand	unzerlegt, fahrbereit, verkehrssicher



GUTACHTENNUMMER: 202403-25708

Bei Rückfragen bitte Gutachtennummer und Datum eingeben

Datum: 27.03.2024

Bereifung / Felge

Achse / Größe	Bereifung	Profil [mm]
#1 225/60 R18 Vorderachse	Sommerreifen auf Alufelge	5/5
#2 225/60 R18 Hinterachse		6/6

Der Zustand der Reifen ist verkehrssicher.

Bremsen

	Vorderachse	Hinterachse
Belag	genügend	genügend
Scheibe	genügend	genügend

Wertmindernde Faktoren / Gebrauchsspuren

Der im Gutachten festgestellte Fahrzeugzustand bezieht sich nur auf die festgestellten Schäden oder Mängel, die über die normale Abnutzung entsprechend der Laufzeit/Laufleistung bzw. über das übliche Verschleißmaß hinausgehen.

Nr.	Teil	Schaden	Schweregrad	Kommentar
1	Windschutzscheibe	Steinschlag	Mittel	
2	Motorhaube	Steinschlag	Leicht	
3	Stoßfänger vorne	Steinschlag	Leicht	
4	Türeinstieg HR	Kratzer	Leicht	
5	Stoßfänger hinten	Kratzer	Leicht	
6	Heckklappe	Kratzer	Leicht	
7	Tür HL	Kratzer	Leicht	
8	Kotflügel li	Steinschlag	Leicht	

GUTACHTENNUMMER: 202403-25708

Bei Rückfragen bitte Gutachtennummer und Datum eingeben

Datum: 27.03.2024

Vorschäden / Nachlackierungen

Am Fahrzeug wurden sach- und fachgerecht reparierte Vorschäden festgestellt.

Im Wesentlichen wurden bei der Reparatur der Vorschäden die folgenden Fahrzeugteile erneuert bzw. instand gesetzt:

- Tür V. L.; ~ 200µm
- Tür V. R.; ~ 180µm
- Tür H. R.; ~ 200µm
- Seitenwand R.; ~ 300µm

Eine stichprobenartige Lackdickenmessung ergab eine erhöhte Lackdicke, die mit an Sicherheit grenzender Wahrscheinlichkeit auf reparierte Unfallschäden zurückzuführen ist.

Probefahrt / Besichtigung

Es wurde eine kurze Probefahrt auf dem Betriebsgelände durchgeführt.

Ein Probelauf des Motors wurde durchgeführt.

Das Fahrzeug war zum Besichtigungszeitpunkt nicht für den öffentlichen Straßenverkehr zugelassen.

Eine Beeinträchtigung der Verkehrssicherheit wurde nicht festgestellt.

Die Besichtigung umfasste eine äußere Inaugenscheinnahme des Fahrzeuges ohne die Demontage von Verkleidungsteilen etc.

Sonstige Hinweise

Die Besichtigungsbedingungen waren zur Untersuchung des Fahrzeuges ausreichend.

Reparierter Unfallschaden: Schadenshöhe unbekannt.

Bebra, den 27.03.2024



Nico Emme

Vorliegendes Druckexemplar wurde auf elektronischem Wege erzeugt. Der benannte Sachverständige versichert, dass der Inhalt die von ihm getroffenen Feststellungen korrekt wiedergibt. Es ist ohne Originalunterschrift gültig.

Anlagen: 15 Übersichtsfotos, 8 Beschädigungsfotos

GUTACHTENNUMMER: 202403-25708

Bei Rückfragen bitte Gutachtennummer und Datum eingeben

Datum: 27.03.2024

Übersichtsfotos



Abbildung 1



Abbildung 2



Abbildung 3



Abbildung 4



Abbildung 5



Abbildung 6

GUTACHTENNUMMER: 202403-25708

Bei Rückfragen bitte Gutachtennummer und Datum eingeben

Datum: 27.03.2024



Abbildung 7



Abbildung 8



Abbildung 9



Abbildung 10



Abbildung 11



Abbildung 12

GUTACHTENNUMMER: 202403-25708

Bei Rückfragen bitte Gutachtennummer und Datum eingeben

Datum: 27.03.2024



Abbildung 13



Abbildung 14



Abbildung 15

Beschädigungsfotos

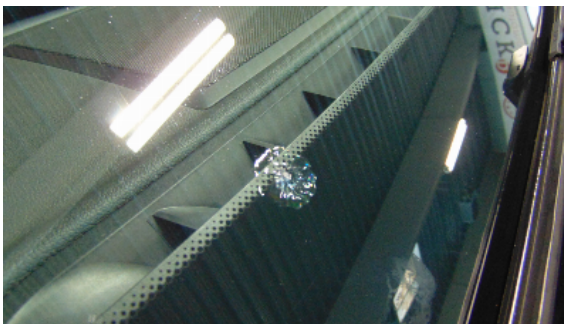


Abbildung 1: siehe pos.1

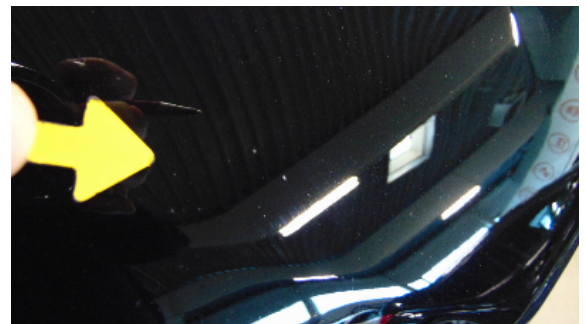


Abbildung 2: siehe pos.2

GUTACHTENNUMMER: 202403-25708

Bei Rückfragen bitte Gutachtennummer und Datum eingeben

Datum: 27.03.2024



Abbildung 3: siehe pos.3



Abbildung 4: siehe pos.4



Abbildung 5: siehe pos.5



Abbildung 6: siehe pos.6

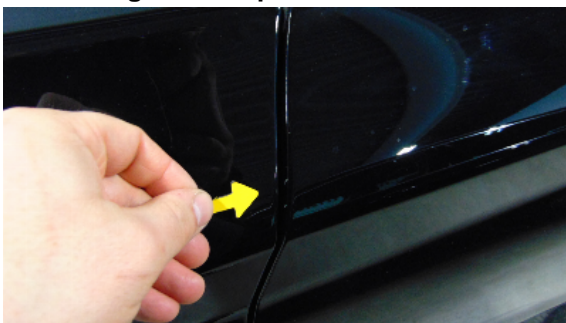


Abbildung 7: siehe pos.7



Abbildung 8: siehe pos.8