



Gerlach & Schröder GbR

Nürnberger Str. 34

36199 Rotenburg a.d. Fulda/Lisp.

Tel.: (06623) 4 44 24 | Telefax: (06623) 4 43 24

GUTACHTENNUMMER: 202404-26094

Bei Rückfragen bitte Gutachtennummer und Datum eingeben

Datum: 26.04.2024

Gutachten

Betreff	Gutachten
Besichtigungsdatum/Ort	26.04.2024 Dick Automobile e.K., Ernst-Abbe-Str. 2, 36179 Bebra
Auftraggeber	Dick Automobile e.K., Otto-Hahn-Str. 4-6, 36179 Bebra
Amtliches Kennzeichen	SG-GE 1050
Fahrzeug-Identnummer	WF0FXXWPCFJM86563



Gerlach & Schröder GbR
Nürnberger Str. 34
36199 Rotenburg a.d. Fulda/Lisp.
Tel.: (06623) 4 44 24 | Telefax: (06623) 4 43 24

GUTACHTENNUMMER: 202404-26094

Bei Rückfragen bitte Gutachtennummer und Datum eingeben

Datum: 26.04.2024

Gutachten

Betreff	Gutachten
Auftraggeber	Dick Automobile e.K., Otto-Hahn-Str. 4-6, 36179 Bebra
Besichtigungsdatum/Ort	26.04.2024 Dick Automobile e.K., Ernst-Abbe-Str. 2, 36179 Bebra
Amtliches Kennzeichen	SG-GE 1050
Fahrzeugart	Kombi
Hersteller	Ford
Modell / Verkaufsbezeichnung	Mon.Tur.2.0TDCi S&S Vig.132 A.
Schlüssel-Nummern HSN/TSN	/
Fahrzeug-Identnummer	WF0FXXWPCFJM86563
Anzahl Besitzer	
Erstzulassung	10.10.2018
Laufleistung	137.523 km
Farbe / Farbcode	
Kraftstoffart	Diesel
Hubraum / Leistung	/
Anzahl Türen / Sitze	5 / 5
Getriebe	Automatik
Anzahl Schlüssel	1
Letzte Wartung	24.11.2022 / 108.894 km
Nächste HU	
Servicenachweis	Vorhanden
Anhängerkupplung	Ohne
Regensensor	Vorhanden
Betriebsanleitung	Vorhanden
Nachlackierung	Nicht Feststellbar Kunststoffteile konnten mittels Lackdickenmessung nicht bewertet werden.
Besichtigungszustand	unzerlegt, fahrbereit, verkehrssicher

GUTACHTENNUMMER: 202404-26094

Bei Rückfragen bitte Gutachtennummer und Datum eingeben

Datum: 26.04.2024

Bereifung / Felge

Achse / Größe	Bereifung	Profil [mm]
#1 235/45 R18 Vorderachse	Sommerreifen auf Alufelge	6/6
#2 235/45 R18 Hinterachse		6/6

Der Zustand der Reifen ist verkehrssicher.

Bremsen

	Vorderachse	Hinterachse
Belag	genügend	genügend
Scheibe	genügend	genügend

Wertmindernde Faktoren / Gebrauchsspuren

Der im Gutachten festgestellte Fahrzeugzustand bezieht sich nur auf die festgestellten Schäden oder Mängel, die über die normale Abnutzung entsprechend der Laufzeit/Laufleistung bzw. über das übliche Verschleißmaß hinausgehen.

Nr.	Teil	Schaden	Schweregrad	Kommentar
1	Windschutzscheibe	Steinschlag	Leicht	
2	Motorhaube	Steinschlag	Stark	
3	Stoßfänger vorne	Steinschlag	Stark	
4	Kotflügel li	Steinschlag	Mittel	
5	Spiegelkappe links	Steinschlag	Leicht	
6	Türeinstieg VL	Kratzer	Leicht	
7	Tür HL	Kratzer	Leicht	
8	Stoßfänger hinten	Kratzer	Leicht	
9	Heckklappe	Kratzer	Stark	
10	Spiegelkappe rechts	Steinschlag	Leicht	
11	Kotflügel re	Steinschlag	Leicht	
12	Dach	Steinschlag	Leicht	

GUTACHTENNUMMER: 202404-26094

Bei Rückfragen bitte Gutachtennummer und Datum eingeben

Datum: 26.04.2024

Vorschäden / Nachlackierungen

Bei der Besichtigung waren, soweit ohne weitergehende Untersuchungen erkennbar, **keine reparierten Vorschäden feststellbar**. Eine stichprobenartige Lackdickenmessung ergab keine Auffälligkeiten.

Kunststoffteile konnten mittels Lackdickenmessung nicht bewertet werden. Somit sind Vorschäden, Nachlackierungen oder Instandsetzungen nicht auszuschließen.

Probefahrt / Besichtigung

Das Fahrzeug war zum Besichtigungszeitpunkt nicht für den öffentlichen Straßenverkehr zugelassen.

Eine Beeinträchtigung der Verkehrssicherheit wurde nicht festgestellt.

Die Besichtigung umfasste eine äußere Inaugenscheinnahme des Fahrzeuges ohne die Demontage von Verkleidungsteilen etc.

Sonstige Hinweise

Die Besichtigungsbedingungen waren zur Untersuchung des Fahrzeuges ausreichend.

Bebra, den 26.04.2024



Daniel Gawlik

Vorliegendes Druckexemplar wurde auf elektronischem Wege erzeugt. Der benannte Sachverständige versichert, dass der Inhalt die von ihm getroffenen Feststellungen korrekt wiedergibt. Es ist ohne Originalunterschrift gültig.

Anlagen: 15 Übersichtsfotos, 14 Beschädigungsfotos

GUTACHTENNUMMER: 202404-26094

Bei Rückfragen bitte Gutachtennummer und Datum eingeben

Datum: 26.04.2024

Übersichtsfotos



Abbildung 1



Abbildung 2



Abbildung 3



Abbildung 4



Abbildung 5



Abbildung 6

GUTACHTENNUMMER: 202404-26094

Bei Rückfragen bitte Gutachtennummer und Datum eingeben

Datum: 26.04.2024



Abbildung 7



Abbildung 8



Abbildung 9



Abbildung 10



Abbildung 11

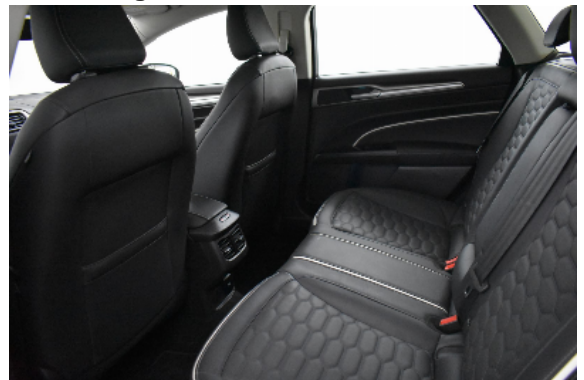


Abbildung 12

GUTACHTENNUMMER: 202404-26094

Bei Rückfragen bitte Gutachtennummer und Datum eingeben

Datum: 26.04.2024



Abbildung 13



Abbildung 14

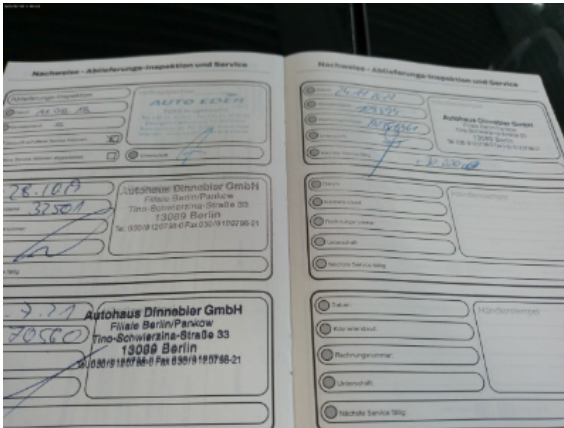


Abbildung 15

Beschädigungsfotos

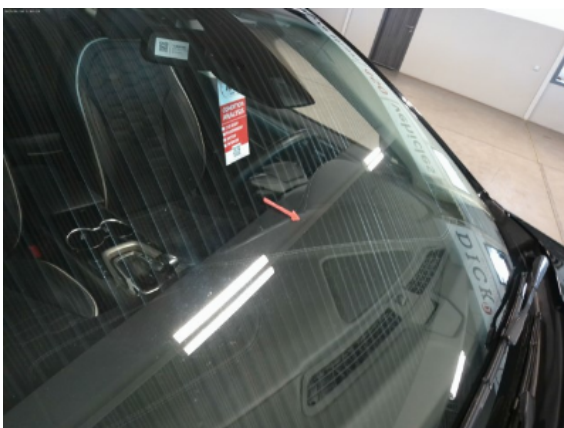


Abbildung 1: Siehe Pos.1



Abbildung 2: Siehe Pos.2

GUTACHTENNUMMER: 202404-26094

Bei Rückfragen bitte Gutachtennummer und Datum eingeben

Datum: 26.04.2024



Abbildung 3: Siehe Pos.3

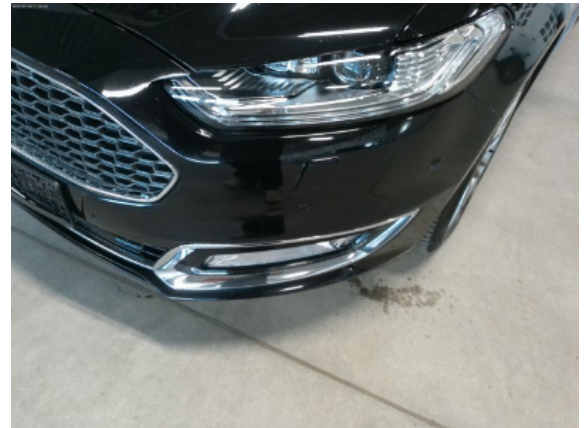


Abbildung 4: Siehe Pos.3

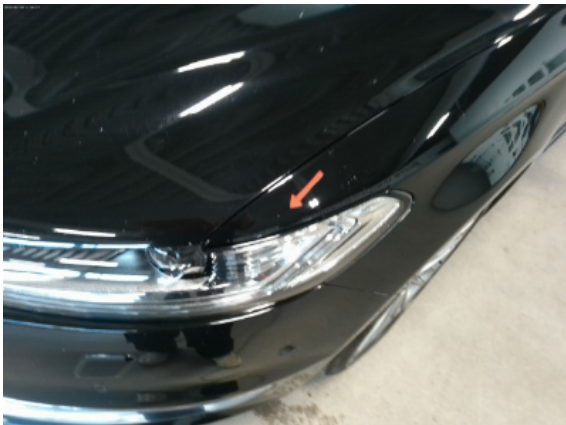


Abbildung 5: Siehe Pos.4



Abbildung 6: Siehe Pos.4



Abbildung 7: Siehe Pos.5



Abbildung 8: Siehe Pos.6

GUTACHTENNUMMER: 202404-26094

Bei Rückfragen bitte Gutachtennummer und Datum eingeben

Datum: 26.04.2024



Abbildung 9: Siehe Pos.7



Abbildung 10: Siehe Pos.8



Abbildung 11: Siehe Pos.9



Abbildung 12: Siehe Pos.10

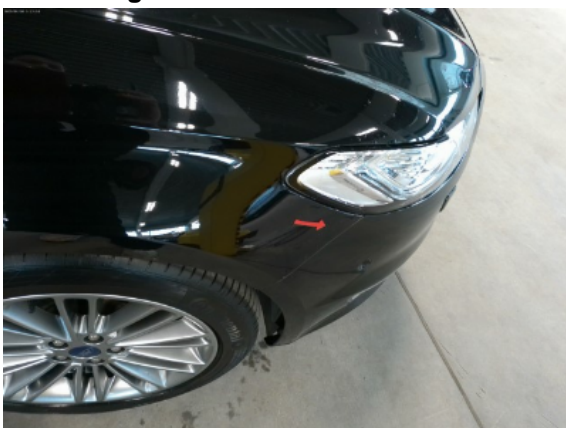


Abbildung 13: Siehe Pos.11



Abbildung 14: Siehe Pos.12