



Gerlach & Schröder GbR  
Nürnberger Str. 34  
36199 Rotenburg a.d. Fulda/Lisp.  
Tel.: (06623) 4 44 24 | Telefax: (06623) 4 43 24

GUTACHTENNUMMER: 202404-26066

Bei Rückfragen bitte Gutachtennummer und Datum eingeben

Datum: 25.04.2024

## Gutachten

<b>Betreff</b>	Gutachten
<b>Besichtigungsdatum/Ort</b>	24.04.2024   Dick Automobile e.K., Ernst-Abbe-Str. 2, 36179 Bebra
<b>Auftraggeber</b>	Dick Automobile e.K., Otto-Hahn-Str. 4-6, 36179 Bebra
<b>Amtliches Kennzeichen</b>	B-PS 981
<b>Fahrzeug-Identnummer</b>	WF0SXXWPGSJJ09805



Gerlach & Schröder GbR  
Nürnberger Str. 34  
36199 Rotenburg a.d. Fulda/Lisp.  
Tel.: (06623) 4 44 24 | Telefax: (06623) 4 43 24

GUTACHTENNUMMER: 202404-26066

Bei Rückfragen bitte Gutachtennummer und Datum eingeben

Datum: 25.04.2024

## Gutachten

<b>Betreff</b>	Gutachten
<b>Auftraggeber</b>	Dick Automobile e.K., Otto-Hahn-Str. 4-6, 36179 Bebra
<b>Besichtigungsdatum/Ort</b>	24.04.2024   Dick Automobile e.K., Ernst-Abbe-Str. 2, 36179 Bebra
<b>Amtliches Kennzeichen</b>	B-PS 981
<b>Fahrzeugart</b>	Transporter
<b>Hersteller</b>	Ford
<b>Modell / Verkaufsbezeichnung</b>	Transit Connect
<b>Schlüssel-Nummern HSN/TSN</b>	8566 / BMN
<b>Fahrzeug-Identnummer</b>	WF0SXXWPGSJJ09805
<b>Anzahl Besitzer</b>	1
<b>Erstzulassung</b>	16.07.2018
<b>Laufleistung</b>	56.864 km
<b>Farbe / Farbcode</b>	
<b>Kraftstoffart</b>	Diesel
<b>Hubraum / Leistung</b>	1.499 cm <sup>3</sup> / 88 kW
<b>Anzahl Türen / Sitze</b>	5 / 3
<b>Getriebe</b>	Schaltgetriebe
<b>Anzahl Schlüssel</b>	2
<b>Letzte Wartung</b>	21.05.2022 / 42.344 km
<b>Nächste HU</b>	01.02.2025
<b>Servicenachweis</b>	Vorhanden
<b>Anhängerkupplung</b>	Abnehmbar
<b>Regensensor</b>	Nicht Vorhanden
<b>Betriebsanleitung</b>	Vorhanden
<b>Nacklackierung</b>	Feststellbar Kunststoffteile konnten mittels Lackdickenmessung nicht bewertet werden.
<b>Besichtigungszustand</b>	unzerlegt, fahrbereit, verkehrssicher

GUTACHTENNUMMER: 202404-26066

Bei Rückfragen bitte Gutachtennummer und Datum eingeben

Datum: 25.04.2024

### Bereifung / Felge

Achse / Größe	Bereifung	Profil [mm]
#1 205/60 R16 Vorderachse	Winterreifen auf Stahlfelge mit Radzierblende	5/5
#2 205/60 R16 Hinterachse		7/7

Der Zustand der Reifen ist verkehrssicher.

### Bremsen

	Vorderachse	Hinterachse
Belag	genügend	genügend
Scheibe	genügend	genügend

### Wertmindernde Faktoren / Gebrauchsspuren

Der im Gutachten festgestellte Fahrzeugzustand bezieht sich nur auf die festgestellten Schäden oder Mängel, die über die normale Abnutzung entsprechend der Laufzeit/Laufleistung bzw. über das übliche Verschleißmaß hinausgehen.

Nr.	Teil	Schaden	Schweregrad	Kommentar
1	Windschutzscheibe	Steinschlag	Leicht	
2	Motorhaube	Steinschlag	Leicht	
3	Stoßfänger vorne	Kratzer	Stark	
4	Kotflügel li	Kratzer	Stark	
5	Tür VL	Kratzer	Leicht	
6	Seitenwand links	Kratzer	Mittel	
7	Stoßfänger hinten	Spaltmaß	Mittel	
8	Stoßfänger hinten	Kratzer	Leicht	
9	Heckklappe	Kratzer	Leicht	
10	Tür HR	Kratzer	Leicht	
11	Schweller rechts	Kratzer	Leicht	
12	Tür VR	Kratzer	Leicht	

GUTACHTENNUMMER: 202404-26066

Bei Rückfragen bitte Gutachtennummer und Datum eingeben

Datum: 25.04.2024

13 Sitz VR

Brandloch

Stark

## Vorschäden / Nachlackierungen

Am Fahrzeug wurden sach- und fachgerecht reparierte Vorschäden festgestellt.

Im Wesentlichen wurden bei der Reparatur der Vorschäden die folgenden Fahrzeugteile erneuert bzw. instand gesetzt:

- Tür H. R.; ~ 160µm
- Seitenwand R.; ~ 690µm

Eine stichprobenartige Lackdickenmessung ergab eine erhöhte Lackdicke, die mit an Sicherheit grenzender Wahrscheinlichkeit auf reparierte Unfallschäden zurückzuführen ist.

## Probefahrt / Besichtigung

Das Fahrzeug war zum Besichtigungszeitpunkt nicht für den öffentlichen Straßenverkehr zugelassen.

Eine Beeinträchtigung der Verkehrssicherheit wurde nicht festgestellt.

Die Besichtigung umfasste eine äußere Inaugenscheinnahme des Fahrzeuges ohne die Demontage von Verkleidungsteilen etc.

## Sonstige Hinweise

Die Besichtigungsbedingungen waren zur Untersuchung des Fahrzeuges ausreichend.

Reparierter Vorschaden: Schadenhöhe unbekannt

Bebra, den 25.04.2024



---

Daniel Gawlik

Vorliegendes Druckexemplar wurde auf elektronischem Wege erzeugt. Der benannte Sachverständige versichert, dass der Inhalt die von ihm getroffenen Feststellungen korrekt wiedergibt. Es ist ohne Originalunterschrift gültig.

**Anlagen:** 14 Übersichtsfotos, 14 Beschädigungsfotos

GUTACHTENNUMMER: 202404-26066

Bei Rückfragen bitte Gutachtennummer und Datum eingeben

Datum: 25.04.2024

## Übersichtsfotos



Abbildung 1



Abbildung 2



Abbildung 3



Abbildung 4



Abbildung 5



Abbildung 6



GUTACHTENNUMMER: 202404-26066

Bei Rückfragen bitte Gutachtennummer und Datum eingeben

Datum: 25.04.2024



Abbildung 7



Abbildung 8



Abbildung 9



Abbildung 10



Abbildung 11



Abbildung 12

GUTACHTENNUMMER: 202404-26066

Bei Rückfragen bitte Gutachtennummer und Datum eingeben

Datum: 25.04.2024



Abbildung 13



Abbildung 14

## Beschädigungsfotos

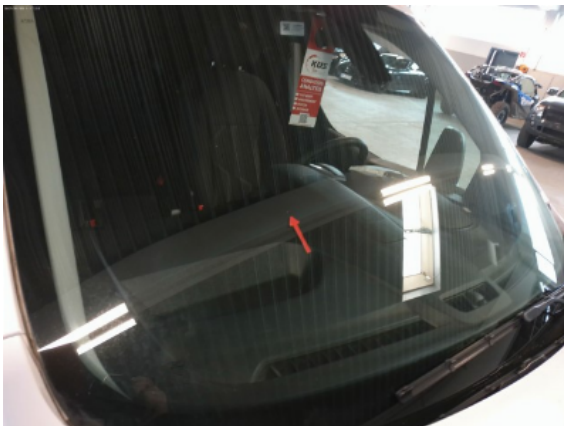


Abbildung 1: Siehe Pos.1



Abbildung 2: Siehe Pos.2



Abbildung 3: Siehe Pos.3



Abbildung 4: Siehe Pos.3

GUTACHTENNUMMER: 202404-26066

Bei Rückfragen bitte Gutachtennummer und Datum eingeben

Datum: 25.04.2024



Abbildung 5: Siehe Pos.4



Abbildung 6: Siehe Pos.5



Abbildung 7: Siehe Pos.6



Abbildung 8: Siehe Pos.7



Abbildung 9: Siehe Pos.8



Abbildung 10: Siehe Pos.9



GUTACHTENNUMMER: 202404-26066

Bei Rückfragen bitte Gutachtennummer und Datum eingeben

Datum: 25.04.2024



Abbildung 11: Siehe Pos.10



Abbildung 12: Siehe Pos.11



Abbildung 13: Siehe Pos.12



Abbildung 14: Siehe Pos.13