



Gerlach & Schröder GbR

Nürnberger Str. 34

36199 Rotenburg a.d. Fulda/Lisp.

Tel.: (06623) 4 44 24 | Telefax: (06623) 4 43 24

GUTACHTENNUMMER: 202408-27370

Bei Rückfragen bitte Gutachtennummer und Datum eingeben

Datum: 24.08.2024

Gutachten

Betreff

Gutachten

Besichtigungsdatum/Ort

24.08.2024 | Dick Automobile e.K., Ernst-Abbe-Str. 2,
36179 Bebra

Auftraggeber

Dick Automobile e.K., Otto-Hahn-Str. 4-6, 36179 Bebra

Amtliches Kennzeichen

DA-IT 125 E

Fahrzeug-Identnummer

WBA6N71000FL07441



Gerlach & Schröder GbR
Nürnberger Str. 34
36199 Rotenburg a.d. Fulda/Lisp.
Tel.: (06623) 4 44 24 | Telefax: (06623) 4 43 24

GUTACHTENNUMMER: 202408-27370

Bei Rückfragen bitte Gutachtennummer und Datum eingeben

Datum: 24.08.2024

Gutachten

Betreff	Gutachten
Auftraggeber	Dick Automobile e.K., Otto-Hahn-Str. 4-6, 36179 Bebra
Besichtigungsdatum/Ort	24.08.2024 Dick Automobile e.K., Ernst-Abbe-Str. 2, 36179 Bebra
Amtliches Kennzeichen	DA-IT 125 E
Fahrzeugart	Kombi
Hersteller	BMW
Modell / Verkaufsbezeichnung	330e Tou.xDr.Advant.135 Aut.4d
Schlüssel-Nummern HSN/TSN	0005 / CZA
Fahrzeug-Identnummer	WBA6N71000FL07441
Anzahl Besitzer	1
Erstzulassung	26.03.2021
Laufleistung	60.100 km
Farbe / Farbcode	GRAU
Kraftstoffart	Hybrid/Benzin
Hubraum / Leistung	1.998 cm ³ / 135 kW
Anzahl Türen / Sitze	5 / 5
Getriebe	Automatik
Anzahl Schlüssel	2
Letzte Wartung	11.04.2024 / 57.738 km
Nächste HU	01.04.2026
Servicenachweis	Elektronisch
Anhängerkupplung	Ohne
Regensensor	Vorhanden
Betriebsanleitung	Vorhanden
Nacklackierung	Feststellbar Kunststoffteile konnten mittels Lackdickenmessung nicht bewertet werden.
Besichtigungszustand	unzerlegt, fahrbereit, verkehrssicher

GUTACHTENNUMMER: 202408-27370

Bei Rückfragen bitte Gutachtennummer und Datum eingeben

Datum: 24.08.2024

Bereifung / Felge

Achse / Größe	Bereifung	Profil [mm]
#1 225/50 R17 Vorderachse	Sommerreifen auf Alufelge	4/5
#2 225/50 R17 Hinterachse		5/5

Der Zustand der Reifen ist verkehrssicher.

Bremsen

	Vorderachse	Hinterachse
Belag	gut	gut
Scheibe	gut	gut

Wertmindernde Faktoren / Gebrauchsspuren

Der im Gutachten festgestellte Fahrzeugzustand bezieht sich nur auf die festgestellten Schäden oder Mängel, die über die normale Abnutzung entsprechend der Laufzeit/Laufleistung bzw. über das übliche Verschleißmaß hinausgehen.

Nr.	Teil	Schaden	Schweregrad	Kommentar
1	Stoßfänger vorne	Steinschlag	Leicht	
2	Motorhaube	Steinschlag	Leicht	
3	Tür VL	Abschürfung	Mittel	
4	Schlussleuchte links	Abschürfung	Leicht	
5	Alufelge HL	Abschürfung	Mittel	
6	Stoßfänger hinten	Deformation/Abschürfung	Leicht	

Vorschäden / Nachlackierungen

Am Fahrzeug wurden sach- und fachgerecht reparierte Vorschäden festgestellt.

Im Wesentlichen wurden bei der Reparatur der Vorschäden die folgenden Fahrzeugteile erneuert bzw. instand gesetzt:

- Stoßfänger H.;
- Heckklappe; ~ 425µm

GUTACHTENNUMMER: 202408-27370

Bei Rückfragen bitte Gutachtennummer und Datum eingeben

Datum: 24.08.2024

Eine stichprobenartige Lackdickenmessung ergab eine erhöhte Lackdicke, die mit an Sicherheit grenzender Wahrscheinlichkeit auf reparierte Unfallschäden zurückzuführen ist.

Probefahrt / Besichtigung

Das Fahrzeug war zum Besichtigungszeitpunkt nicht für den öffentlichen Straßenverkehr zugelassen.

Eine Beeinträchtigung der Verkehrssicherheit wurde nicht festgestellt.

Die Besichtigung umfasste eine äußere Inaugenscheinnahme des Fahrzeuges ohne die Demontage von Verkleidungsteilen etc.

Sonstige Hinweise

Die Besichtigungsbedingungen waren zur Untersuchung des Fahrzeuges ausreichend.

Reparierter Heckschaden: Schadenhöhe unbekannt.

Heckklappe und Stoßfänger hinten mit falschem Farbton nachlackiert.

Bebra, den 24.08.2024



Daniel Gawlik

Vorliegendes Druckexemplar wurde auf elektronischem Wege erzeugt. Der benannte Sachverständige versichert, dass der Inhalt die von ihm getroffenen Feststellungen korrekt wiedergibt. Es ist ohne Originalunterschrift gültig.

Anlagen: 20 Übersichtsfotos, 7 Beschädigungsfotos

GUTACHTENNUMMER: 202408-27370

Bei Rückfragen bitte Gutachtennummer und Datum eingeben

Datum: 24.08.2024

Übersichtsfotos



Abbildung 1



Abbildung 2



Abbildung 3



Abbildung 4



Abbildung 5



Abbildung 6

GUTACHTENNUMMER: 202408-27370

Bei Rückfragen bitte Gutachtennummer und Datum eingeben

Datum: 24.08.2024



Abbildung 7



Abbildung 8



Abbildung 9



Abbildung 10



Abbildung 11



Abbildung 12

GUTACHTENNUMMER: 202408-27370

Bei Rückfragen bitte Gutachtennummer und Datum eingeben

Datum: 24.08.2024



Abbildung 13



Abbildung 14



Abbildung 15



Abbildung 16



Abbildung 17



Abbildung 18

GUTACHTENNUMMER: 202408-27370

Bei Rückfragen bitte Gutachtennummer und Datum eingeben

Datum: 24.08.2024



Abbildung 19

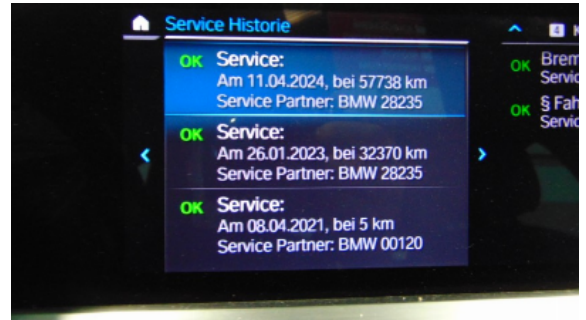


Abbildung 20

Beschädigungsfotos

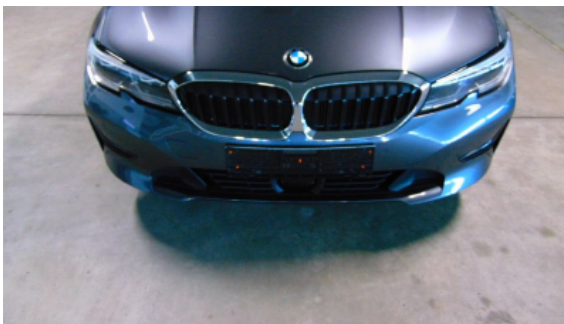


Abbildung 1: Siehe Pos.1



Abbildung 2: Siehe Pos.2



Abbildung 3: Siehe Pos.3



Abbildung 4: Siehe Pos.4

GUTACHTENNUMMER: 202408-27370

Bei Rückfragen bitte Gutachtennummer und Datum eingeben

Datum: 24.08.2024



Abbildung 5: Siehe Pos.5



Abbildung 6: Siehe Pos.6



Abbildung 7: Siehe Pos.6