



Gerlach & Schröder GbR

Nürnberger Str. 34

36199 Rotenburg a.d. Fulda/Lisp.

Tel.: (06623) 4 44 24 | Telefax: (06623) 4 43 24

GUTACHTENNUMMER: 202501-29195

Bei Rückfragen bitte Gutachtennummer und Datum eingeben

Datum: 29.01.2025

Gutachten

Betreff	Gutachten
Besichtigungsdatum/Ort	28.01.2025 Dick Automobile e.K., Ernst-Abbe-Str. 2, 36179 Bebra
Auftraggeber	Dick Automobile e.K., Otto-Hahn-Str. 4-6, 36179 Bebra
Amtliches Kennzeichen	GI-TB300
Fahrzeug-Identnummer	WVWZZZ3CZLE143445



Gerlach & Schröder GbR
Nürnberger Str. 34
36199 Rotenburg a.d. Fulda/Lisp.
Tel.: (06623) 4 44 24 | Telefax: (06623) 4 43 24

GUTACHTENNUMMER: 202501-29195

Bei Rückfragen bitte Gutachtennummer und Datum eingeben

Datum: 29.01.2025

Gutachten

Betreff	Gutachten
Auftraggeber	Dick Automobile e.K., Otto-Hahn-Str. 4-6, 36179 Bebra
Besichtigungsdatum/Ort	28.01.2025 Dick Automobile e.K., Ernst-Abbe-Str. 2, 36179 Bebra
Amtliches Kennzeichen	GI-TB300
Fahrzeugart	Kombi
Hersteller	VW
Modell / Verkaufsbezeichnung	Passat Variant 2.0TDI SCR Business
Schlüssel-Nummern HSN/TSN	0603 / BQS
Fahrzeug-Identnummer	WVWZZZ3CZLE143445
Anzahl Besitzer	2
Erstzulassung	21.10.2020
Laufleistung	194.492 km
Farbe / Farbcode	Schwarz
Kraftstoffart	Benzin
Hubraum / Leistung	1.968 cm ³ / 110 kW
Anzahl Türen / Sitze	5 / 5
Getriebe	Schaltgetriebe
Anzahl Schlüssel	2
Letzte Wartung	14.02.2024 / 152.344 km
Nächste HU	01.11.2025
Servicenachweis	Vorhanden
Anhängerkupplung	Abnehmbar
Regensensor	Vorhanden
Betriebsanleitung	Vorhanden
Nacklackierung	Feststellbar Kunststoffteile konnten mittels Lackdickenmessung nicht bewertet werden.
Besichtigungszustand	unzerlegt, fahrbereit, verkehrssicher

GUTACHTENNUMMER: 202501-29195

Bei Rückfragen bitte Gutachtennummer und Datum eingeben

Datum: 29.01.2025

Bereifung / Felge

Achse / Größe	Bereifung	Profil [mm]
#1 215/60 R16 Vorderachse	Sommerreifen auf Alufelge	1/1
#2 215/60 R16 Hinterachse		3/3

Der Zustand der Reifen ist verkehrssicher.

Bremsen

	Vorderachse	Hinterachse
Belag	gut	gut
Scheibe	gut	gut

Wertmindernde Faktoren / Gebrauchsspuren

Der im Gutachten festgestellte Fahrzeugzustand bezieht sich nur auf die festgestellten Schäden oder Mängel, die über die normale Abnutzung entsprechend der Laufzeit/Laufleistung bzw. über das übliche Verschleißmaß hinausgehen.

Nr.	Teil	Schaden	Schweregrad	Kommentar
1	Motorhaube	Steinschlag	Leicht	
2	Stoßfänger vorne	Steinschlag	Leicht	
3	Spiegelkappe links	Steinschlag	Leicht	
4	Stoßfänger hinten	Kratzer	Leicht	
5	Seitenwand rechts	Delle	Leicht	
6	Spiegelkappe rechts	Riss	Stark	

Vorschäden / Nachlackierungen

Am Fahrzeug wurden sach- und fachgerecht reparierte Vorschäden festgestellt.

Im Wesentlichen wurden bei der Reparatur der Vorschäden die folgenden Fahrzeugteile erneuert bzw. instand gesetzt:

- Motorhaube; ~ 180µm
- Dach; ~ 180µm
- Heckklappe; ~ 70µm

GUTACHTENNUMMER: 202501-29195

Bei Rückfragen bitte Gutachtennummer und Datum eingeben

Datum: 29.01.2025

- Kotflügel L.; ~ 160µm
- Tür V. L.; ~ 150µm
- Tür H. L.; ~ 160µm
- Seitenwand L.; ~ 190µm
- Kotflügel R.; ~ 170µm
- Tür V. R.; ~ 170µm
- Tür H. R.; ~ 170µm
- Seitenwand R.; ~ 370µm

Eine stichprobenartige Lackdickenmessung ergab eine erhöhte Lackdicke, die mit an Sicherheit grenzender Wahrscheinlichkeit auf reparierte Unfallschäden zurückzuführen ist.

Probefahrt / Besichtigung

Das Fahrzeug war zum Besichtigungszeitpunkt nicht für den öffentlichen Straßenverkehr zugelassen.

Eine Beeinträchtigung der Verkehrssicherheit wurde nicht festgestellt.

Die Besichtigung umfasste eine äußere Inaugenscheinnahme des Fahrzeuges ohne die Demontage von Verkleidungsteilen etc.

Sonstige Hinweise

Die Besichtigungsbedingungen waren zur Untersuchung des Fahrzeuges ausreichend.
Reparierter Vorschaden: Schadenhöhe unbekannt

Bebra, den 29.01.2025



Daniel Gawlik

Vorliegendes Druckexemplar wurde auf elektronischem Wege erzeugt. Der benannte Sachverständige versichert, dass der Inhalt die von ihm getroffenen Feststellungen korrekt wiedergibt. Es ist ohne Originalunterschrift gültig.

Anlagen: 15 Übersichtsfotos, 8 Beschädigungsfotos

GUTACHTENNUMMER: 202501-29195

Bei Rückfragen bitte Gutachtennummer und Datum eingeben

Datum: 29.01.2025

Übersichtsfotos



Abbildung 1



Abbildung 2



Abbildung 3



Abbildung 4



Abbildung 5



Abbildung 6

GUTACHTENNUMMER: 202501-29195

Bei Rückfragen bitte Gutachtennummer und Datum eingeben

Datum: 29.01.2025



Abbildung 7



Abbildung 8



Abbildung 9



Abbildung 10



Abbildung 11



Abbildung 12

GUTACHTENNUMMER: 202501-29195

Bei Rückfragen bitte Gutachtennummer und Datum eingeben

Datum: 29.01.2025



Abbildung 13



Abbildung 14

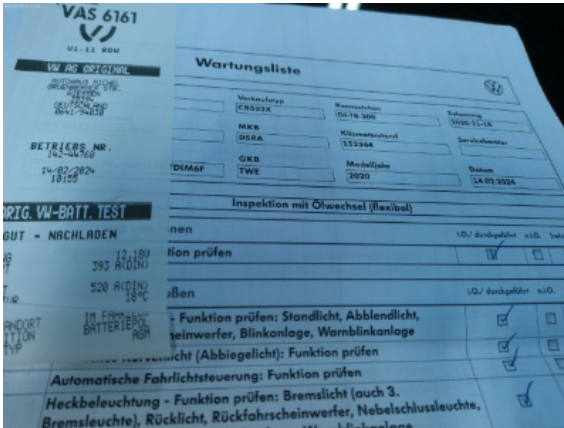


Abbildung 15

Beschädigungsfotos



Abbildung 1: Siehe Pos.1



Abbildung 2: Siehe Pos.2

GUTACHTENNUMMER: 202501-29195

Bei Rückfragen bitte Gutachtennummer und Datum eingeben

Datum: 29.01.2025



Abbildung 3: Siehe Pos.2



Abbildung 4: Siehe Pos.3



Abbildung 5: Siehe Pos.4



Abbildung 6: Siehe Pos.4

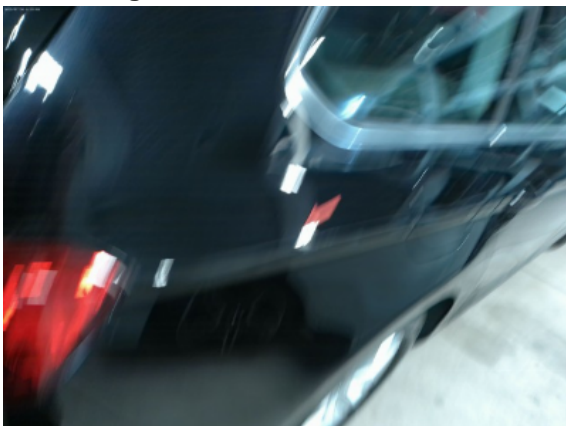


Abbildung 7: Siehe Pos.5



Abbildung 8: Siehe Pos.6