



Gerlach & Schröder GbR

Nürnberger Str. 34

36199 Rotenburg a.d. Fulda/Lisp.

Tel.: (06623) 4 44 24 | Telefax: (06623) 4 43 24

GUTACHTENNUMMER: 202403-25544

Bei Rückfragen bitte Gutachtennummer und Datum eingeben

Datum: 15.03.2024

Gutachten

Betreff	Gutachten
Besichtigungsdatum/Ort	15.03.2024 Dick Automobile e.K., Ernst-Abbe-Str. 2, 36179 Bebra
Auftraggeber	Dick Automobile e.K., Otto-Hahn-Str. 4-6, 36179 Bebra
Amtliches Kennzeichen	REH-AU387
Fahrzeug-Identnummer	WVWZZZ3CZKE104475



Gerlach & Schröder GbR
Nürnberger Str. 34
36199 Rotenburg a.d. Fulda/Lisp.
Tel.: (06623) 4 44 24 | Telefax: (06623) 4 43 24

GUTACHTENNUMMER: 202403-25544

Bei Rückfragen bitte Gutachtennummer und Datum eingeben

Datum: 15.03.2024

Gutachten

Betreff	Gutachten
Auftraggeber	Dick Automobile e.K., Otto-Hahn-Str. 4-6, 36179 Bebra
Besichtigungsdatum/Ort	15.03.2024 Dick Automobile e.K., Ernst-Abbe-Str. 2, 36179 Bebra
Amtliches Kennzeichen	REH-AU387
Fahrzeugart	Kombi
Hersteller	VW
Modell / Verkaufsbezeichnung	Passat Variant 1.5TSI OPF Highline 110
Schlüssel-Nummern HSN/TSN	0603 / CIA
Fahrzeug-Identnummer	WVWZZZ3CZKE104475
Anzahl Besitzer	2
Erstzulassung	03.07.2019
Laufleistung	123.223 km
Farbe / Farbcode	schwarz
Kraftstoffart	Benzin
Hubraum / Leistung	1.498 cm ³ / 110 kW
Anzahl Türen / Sitze	5 / 5
Getriebe	Schaltgetriebe
Anzahl Schlüssel	3
Letzte Wartung	Unbekannt
Nächste HU	01.09.2022
Servicenachweis	Nicht Vorhanden
Anhängerkupplung	Schwenkbar
Regensensor	Vorhanden
Betriebsanleitung	Vorhanden
Nacklackierung	Nicht Feststellbar Kunststoffteile konnten mittels Lackdickenmessung nicht bewertet werden.
Besichtigungszustand	unzerlegt, fahrbereit, verkehrssicher

GUTACHTENNUMMER: 202403-25544

Bei Rückfragen bitte Gutachtennummer und Datum eingeben

Datum: 15.03.2024

Bereifung / Felge

Achse / Größe	Bereifung	Profil [mm]
#1 215/55 R17 Vorderachse	Sommerreifen auf Alufelge	6/6
#2 215/55 R17 Hinterachse		6/6

Der Zustand der Reifen ist verkehrssicher.

Bremsen

	Vorderachse	Hinterachse
Belag	genügend	genügend
Scheibe	genügend	genügend

Wertmindernde Faktoren / Gebrauchsspuren

Der im Gutachten festgestellte Fahrzeugzustand bezieht sich nur auf die festgestellten Schäden oder Mängel, die über die normale Abnutzung entsprechend der Laufzeit/Laufleistung bzw. über das übliche Verschleißmaß hinausgehen.

Nr.	Teil	Schaden	Schweregrad	Kommentar
1	Motorhaube	Steinschlag	Stark	
2	Stoßfänger vorne	Steinschlag	Leicht	
3	Spiegelkappe links	Steinschlag	Leicht	
4	Türeinstieg VL	Kratzer	Leicht	
5	Türeinstieg HL	Kratzer	Leicht	
6	Stoßfänger hinten	Steinschlag	Leicht	
7	Spiegelkappe rechts	Steinschlag	Leicht	
8	Kotflügel re	Steinschlag	Leicht	

GUTACHTENNUMMER: 202403-25544

Bei Rückfragen bitte Gutachtennummer und Datum eingeben

Datum: 15.03.2024

Vorschäden / Nachlackierungen

Am Fahrzeug wurden sach- und fachgerecht reparierte Vorschäden festgestellt.

Im Wesentlichen wurden bei der Reparatur der Vorschäden die folgenden Fahrzeugteile erneuert bzw. instand gesetzt:

- Tür V. R.; ~ 210µm
- Tür H. R.; ~ 540µm
- Seitenwand R.; ~ 930µm
- Heckklappe; ~ 210µm

Probefahrt / Besichtigung

Das Fahrzeug war zum Besichtigungszeitpunkt nicht für den öffentlichen Straßenverkehr zugelassen.

Eine Beeinträchtigung der Verkehrssicherheit wurde nicht festgestellt.

Die Besichtigung umfasste eine äußere Inaugenscheinnahme des Fahrzeuges ohne die Demontage von Verkleidungsteilen etc.

Sonstige Hinweise

Die Besichtigungsbedingungen waren zur Untersuchung des Fahrzeuges ausreichend.
Reparierter Vorschaden: Schadenhöhe unbekannt

Bebra, den 15.03.2024



Daniel Gawlik

Vorliegendes Druckexemplar wurde auf elektronischem Wege erzeugt. Der benannte Sachverständige versichert, dass der Inhalt die von ihm getroffenen Feststellungen korrekt wiedergibt. Es ist ohne Originalunterschrift gültig.

Anlagen: 14 Übersichtsfotos, 9 Beschädigungsfotos

GUTACHTENNUMMER: 202403-25544

Bei Rückfragen bitte Gutachtennummer und Datum eingeben

Datum: 15.03.2024

Übersichtsfotos



Abbildung 1



Abbildung 2



Abbildung 3



Abbildung 4



Abbildung 5



Abbildung 6

GUTACHTENNUMMER: 202403-25544

Bei Rückfragen bitte Gutachtennummer und Datum eingeben

Datum: 15.03.2024



Abbildung 7



Abbildung 8



Abbildung 9



Abbildung 10



Abbildung 11



Abbildung 12

GUTACHTENNUMMER: 202403-25544

Bei Rückfragen bitte Gutachtennummer und Datum eingeben

Datum: 15.03.2024



Abbildung 13



Abbildung 14

Beschädigungsfotos

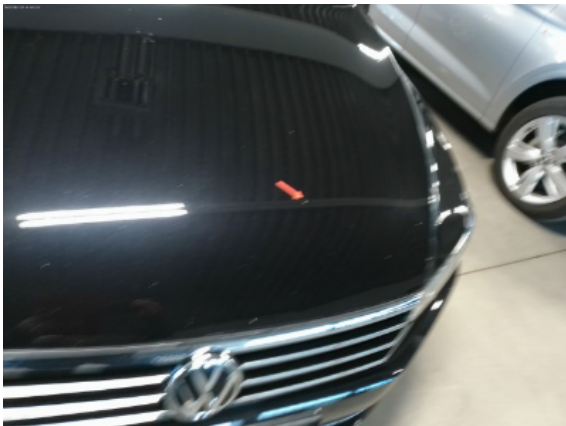


Abbildung 1: Siehe Pos.1



Abbildung 2: Siehe Pos.2

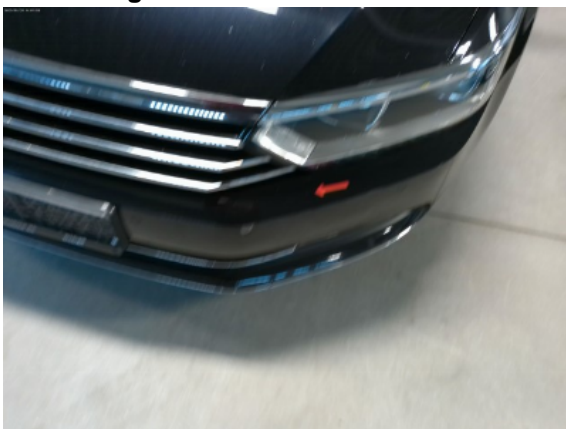


Abbildung 3: Siehe Pos.2



Abbildung 4: Siehe Pos.3

GUTACHTENNUMMER: 202403-25544

Bei Rückfragen bitte Gutachtennummer und Datum eingeben

Datum: 15.03.2024



Abbildung 5: Siehe Pos.4



Abbildung 6: Siehe Pos.5



Abbildung 7: Siehe Pos.6



Abbildung 8: Siehe Pos.7



Abbildung 9: Siehe Pos.8