



Gerlach & Schröder GbR

Nürnberger Str. 34

36199 Rotenburg a.d. Fulda/Lisp.

Tel.: (06623) 4 44 24 | Telefax: (06623) 4 43 24

GUTACHTENNUMMER: 202601-32408

Bei Rückfragen bitte Gutachtennummer und Datum eingeben

Datum: 20.01.2026

## Gutachten

<b>Betreff</b>	Gutachten
<b>Besichtigungsdatum/Ort</b>	20.01.2026   Dick Automobile e.K., Ernst-Abbe-Str. 2, 36179 Bebra
<b>Auftraggeber</b>	Dick Automobile e.K., Otto-Hahn-Str. 4-6, 36179 Bebra
<b>Amtliches Kennzeichen</b>	M-S2137E
<b>Fahrzeug-Identnummer</b>	WBATS110509D56399



Gerlach & Schröder GbR  
Nürnberger Str. 34  
36199 Rotenburg a.d. Fulda/Lisp.  
Tel.: (06623) 4 44 24 | Telefax: (06623) 4 43 24

GUTACHTENNUMMER: 202601-32408

Bei Rückfragen bitte Gutachtennummer und Datum eingeben

Datum: 20.01.2026

## Gutachten

<b>Betreff</b>	Gutachten
<b>Auftraggeber</b>	Dick Automobile e.K., Otto-Hahn-Str. 4-6, 36179 Bebra
<b>Besichtigungsdatum/Ort</b>	20.01.2026   Dick Automobile e.K., Ernst-Abbe-Str. 2, 36179 Bebra
<b>Amtliches Kennzeichen</b>	M-S2137E
<b>Fahrzeugart</b>	Kombi
<b>Hersteller</b>	BMW
<b>Modell / Verkaufsbezeichnung</b>	X3
<b>Schlüssel-Nummern HSN/TSN</b>	0005 / CYB
<b>Fahrzeug-Identnummer</b>	WBATS110509D56399
<b>Anzahl Besitzer</b>	2
<b>Erstzulassung</b>	25.09.2020
<b>Laufleistung</b>	50.576 km
<b>Farbe / Farbcode</b>	
<b>Kraftstoffart</b>	Hybrid/Benzin
<b>Hubraum / Leistung</b>	1.998 cm <sup>3</sup> / 135 kW
<b>Anzahl Türen / Sitze</b>	5 / 5
<b>Getriebe</b>	Automatik
<b>Anzahl Schlüssel</b>	2
<b>Letzte Wartung</b>	07.07.2025 / 48.198 km
<b>Nächste HU</b>	30.09.2027
<b>Servicenachweis</b>	Elektronisch
<b>Anhängerkupplung</b>	Schwenkbar
<b>Regensensor</b>	Vorhanden
<b>Betriebsanleitung</b>	Vorhanden
<b>Nacklackierung</b>	Nicht Feststellbar Kunststoffteile konnten mittels Lackdickenmessung nicht bewertet werden.
<b>Besichtigungszustand</b>	unzerlegt, fahrbereit, verkehrssicher

GUTACHTENNUMMER: 202601-32408

Bei Rückfragen bitte Gutachtennummer und Datum eingeben

Datum: 20.01.2026

### Bereifung / Felge

Achse / Größe	Bereifung	Profil [mm]
#1 225/60 R18 Vorderachse	Sommerreifen auf Alufelge	5/5
#2 225/60 R18 Hinterachse		5/5

Der Zustand der Reifen ist verkehrssicher.

### Bremsen

	Vorderachse	Hinterachse
Belag	gut	gut
Scheibe	gut	gut

### Wertmindernde Faktoren / Gebrauchsspuren

Der im Gutachten festgestellte Fahrzeugzustand bezieht sich nur auf die festgestellten Schäden oder Mängel, die über die normale Abnutzung entsprechend der Laufzeit/Laufleistung bzw. über das übliche Verschleißmaß hinausgehen.

Nr.	Teil	Schaden	Schweregrad	Kommentar
1	Windschutzscheibe	Steinschlag	Leicht	
2	Motorhaube	Steinschlag	Leicht	
3	Stoßfänger vorne	Steinschlag	Leicht	
4	Seitenwand rechts	Delle	Leicht	
5	Tür HR	Delle	Leicht	

### Vorschäden / Nachlackierungen

Bei der Besichtigung waren, soweit ohne weitergehende Untersuchungen erkennbar, **keine reparierten Vorschäden feststellbar**. Eine stichprobenartige Lackdickenmessung ergab keine Auffälligkeiten.

Kunststoffteile konnten mittels Lackdickenmessung nicht bewertet werden. Somit sind Vorschäden, Nachlackierungen oder Instandsetzungen nicht auszuschließen.

GUTACHTENNUMMER: 202601-32408

Bei Rückfragen bitte Gutachtennummer und Datum eingeben

Datum: 20.01.2026

## Probefahrt / Besichtigung

Das Fahrzeug war zum Besichtigungszeitpunkt nicht für den öffentlichen Straßenverkehr zugelassen.

Die Besichtigung umfasste eine äußere Inaugenscheinnahme des Fahrzeuges ohne die Demontage von Verkleidungsteilen etc.

## Sonstige Hinweise

Die Besichtigungsbedingungen waren zur Untersuchung des Fahrzeuges ausreichend.

Bebra, den 20.01.2026



---

Daniel Gawlik

Vorliegendes Druckexemplar wurde auf elektronischem Wege erzeugt. Der benannte Sachverständige versichert, dass der Inhalt die von ihm getroffenen Feststellungen korrekt wiedergibt. Es ist ohne Originalunterschrift gültig.

**Anlagen:** 16 Übersichtsfotos, 6 Beschädigungsfotos

GUTACHTENNUMMER: 202601-32408

Bei Rückfragen bitte Gutachtennummer und Datum eingeben

Datum: 20.01.2026

## Übersichtsfotos



Abbildung 1



Abbildung 2



Abbildung 3



Abbildung 4



Abbildung 5



Abbildung 6

GUTACHTENNUMMER: 202601-32408

Bei Rückfragen bitte Gutachtennummer und Datum eingeben

Datum: 20.01.2026



Abbildung 7



Abbildung 8



Abbildung 9



Abbildung 10



Abbildung 11



Abbildung 12

GUTACHTENNUMMER: 202601-32408

Bei Rückfragen bitte Gutachtennummer und Datum eingeben

Datum: 20.01.2026



Abbildung 13



Abbildung 14



Abbildung 15



Abbildung 16

## Beschädigungsfotos



Abbildung 1: Siehe Pos.1

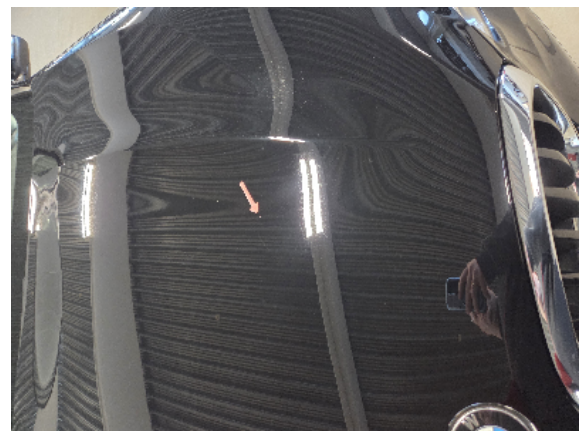


Abbildung 2: Siehe Pos.2

GUTACHTENNUMMER: 202601-32408

Bei Rückfragen bitte Gutachtennummer und Datum eingeben

Datum: 20.01.2026



Abbildung 3: Siehe Pos.3



Abbildung 4: Siehe Pos.3



Abbildung 5: Siehe Pos.4



Abbildung 6: Siehe Pos.5