



Gerlach & Schröder GbR

Nürnberger Str. 34

36199 Rotenburg a.d. Fulda/Lisp.

Tel.: (06623) 4 44 24 | Telefax: (06623) 4 43 24

GUTACHTENNUMMER: 202402-25124

Bei Rückfragen bitte Gutachtennummer und Datum eingeben

Datum: 12.02.2024

Gutachten

Betreff	Gutachten
Besichtigungsdatum/Ort	12.02.2024 Dick Automobile e.K., Ernst-Abbe-Str. 2, 36179 Bebra
Auftraggeber	Dick Automobile e.K., Otto-Hahn-Str. 4-6, 36179 Bebra
Amtliches Kennzeichen	OF-MB 1503
Fahrzeug-Identnummer	KNAE551CDK6057555



Gerlach & Schröder GbR
Nürnberger Str. 34
36199 Rotenburg a.d. Fulda/Lisp.
Tel.: (06623) 4 44 24 | Telefax: (06623) 4 43 24

GUTACHTENNUMMER: 202402-25124

Bei Rückfragen bitte Gutachtennummer und Datum eingeben

Datum: 12.02.2024

Gutachten

Betreff	Gutachten
Auftraggeber	Dick Automobile e.K., Otto-Hahn-Str. 4-6, 36179 Bebra
Besichtigungsdatum/Ort	12.02.2024 Dick Automobile e.K., Ernst-Abbe-Str. 2, 36179 Bebra
Amtliches Kennzeichen	OF-MB 1503
Fahrzeugart	Limousine
Hersteller	Kia
Modell / Verkaufsbezeichnung	Stin.3.3T-GDI AWD OPF GT 269 A
Schlüssel-Nummern HSN/TSN	8253 / AIA
Fahrzeug-Identnummer	KNAE551CDK6057555
Anzahl Besitzer	1
Erstzulassung	04.09.2019
Laufleistung	117.328 km
Farbe / Farbcode	
Kraftstoffart	Benzin
Hubraum / Leistung	3.342 cm ³ / 269 kW
Anzahl Türen / Sitze	5 / 5
Getriebe	Automatik
Anzahl Schlüssel	2
Letzte Wartung	05.06.2023 / 109.866 km
Nächste HU	01.09.2024
Servicenachweis	Vorhanden
Anhängerkupplung	Ohne
Regensensor	Vorhanden
Betriebsanleitung	Vorhanden
Nacklackierung	Nicht Feststellbar Kunststoffteile konnten mittels Lackdickenmessung nicht bewertet werden.
Besichtigungszustand	unzerlegt, fahrbereit, verkehrssicher

GUTACHTENNUMMER: 202402-25124

Bei Rückfragen bitte Gutachtennummer und Datum eingeben

Datum: 12.02.2024

Bereifung / Felge

Achse / Größe	Bereifung	Profil [mm]
#1 225/40 R19 Vorderachse	Sommerreifen auf Alufelge	6/6
#2 225/40 R19 Hinterachse		7/7

Der Zustand der Reifen ist verkehrssicher.

Bremsen

	Vorderachse	Hinterachse
Belag	neuwertig	gut
Scheibe	neuwertig	gut

Wertmindernde Faktoren / Gebrauchsspuren

Der im Gutachten festgestellte Fahrzeugzustand bezieht sich nur auf die festgestellten Schäden oder Mängel, die über die normale Abnutzung entsprechend der Laufzeit/Laufleistung bzw. über das übliche Verschleißmaß hinausgehen.

Nr.	Teil	Schaden	Schweregrad	Kommentar
1	Alufelge VR	Kratzer	Mittel	
2	Motorhaube	Steinschlag	Leicht	
3	Dach	Steinschlag	Leicht	
4	Kotflügel re	Steinschlag	Leicht	
5	Spiegelkappe rechts	Steinschlag	Leicht	
6	Tür VR	Kratzer	Leicht	
7	Seitenwand rechts	Kratzer	Leicht	
8	Heckklappenverkleidung	Kratzer	Leicht	
9	Stoßfänger hinten	Kratzer	Leicht	
10	Tür VL	Kratzer	Leicht	
11	Stoßfänger vorne	Kratzer	Leicht	

GUTACHTENNUMMER: 202402-25124

Bei Rückfragen bitte Gutachtennummer und Datum eingeben

Datum: 12.02.2024

Vorschäden / Nachlackierungen

Bei der Besichtigung waren, soweit ohne weitergehende Untersuchungen erkennbar, **keine reparierten Vorschäden feststellbar**. Eine stichprobenartige Lackdickenmessung ergab keine Auffälligkeiten.

Kunststoffteile konnten mittels Lackdickenmessung nicht bewertet werden. Somit sind Vorschäden, Nachlackierungen oder Instandsetzungen nicht auszuschließen.

Probefahrt / Besichtigung

Es wurde eine kurze Probefahrt auf dem Betriebsgelände durchgeführt.

Ein Probelauf des Motors wurde durchgeführt.

Das Fahrzeug war zum Besichtigungszeitpunkt nicht für den öffentlichen Straßenverkehr zugelassen.

Eine Beeinträchtigung der Verkehrssicherheit wurde nicht festgestellt.

Die Besichtigung umfasste eine äußere Inaugenscheinnahme des Fahrzeuges ohne die Demontage von Verkleidungsteilen etc.

Sonstige Hinweise

Die Besichtigungsbedingungen waren zur Untersuchung des Fahrzeuges ausreichend.

Bebra, den 12.02.2024



Nico Emme

Vorliegendes Druckexemplar wurde auf elektronischem Wege erzeugt. Der benannte Sachverständige versichert, dass der Inhalt die von ihm getroffenen Feststellungen korrekt wiedergibt. Es ist ohne Originalunterschrift gültig.

Anlagen: 14 Übersichtsfotos, 11 Beschädigungsfotos

GUTACHTENNUMMER: 202402-25124

Bei Rückfragen bitte Gutachtennummer und Datum eingeben

Datum: 12.02.2024

Übersichtsfotos



Abbildung 1



Abbildung 2



Abbildung 3



Abbildung 4



Abbildung 5



Abbildung 6

GUTACHTENNUMMER: 202402-25124

Bei Rückfragen bitte Gutachtennummer und Datum eingeben

Datum: 12.02.2024



Abbildung 7



Abbildung 8



Abbildung 9



Abbildung 10



Abbildung 11



Abbildung 12

GUTACHTENNUMMER: 202402-25124

Bei Rückfragen bitte Gutachtennummer und Datum eingeben

Datum: 12.02.2024



Abbildung 13

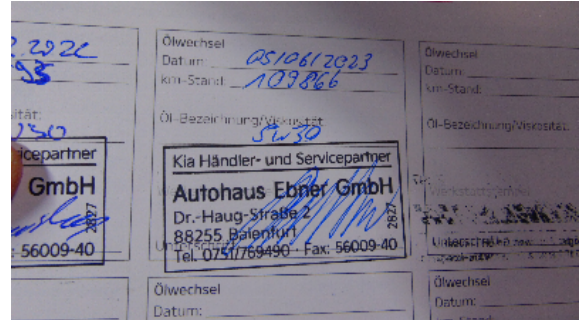


Abbildung 14

Beschädigungsfotos



Abbildung 1: siehe pos.1

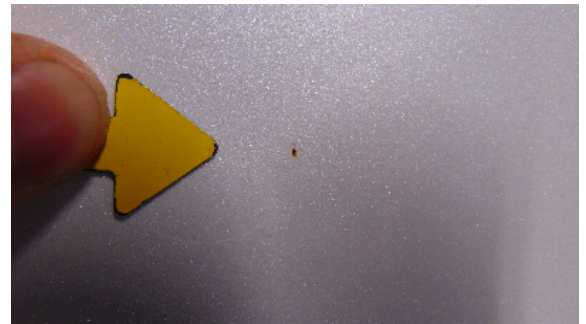


Abbildung 2: siehe pos.2



Abbildung 3: siehe pos.3



Abbildung 4: siehe pos.4

GUTACHTENNUMMER: 202402-25124

Bei Rückfragen bitte Gutachtennummer und Datum eingeben

Datum: 12.02.2024

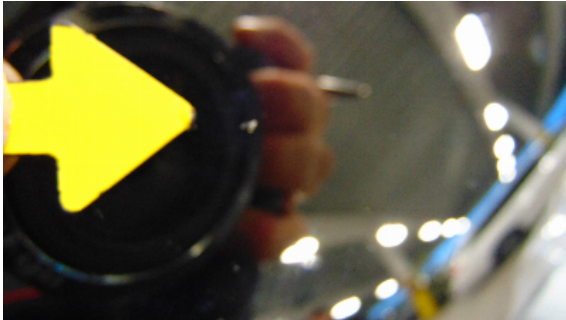


Abbildung 5: siehe pos.5

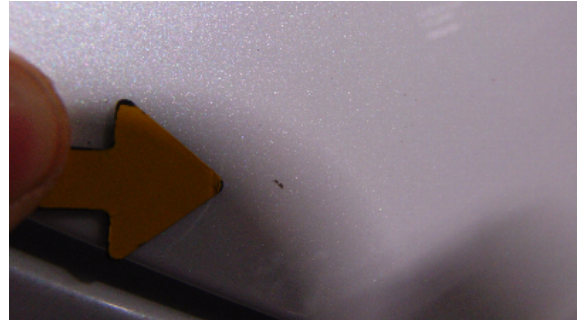


Abbildung 6: siehe pos.6



Abbildung 7: siehe pos.7



Abbildung 8: siehe pos.8



Abbildung 9: siehe pos.9



Abbildung 10: siehe pos.10



Abbildung 11: siehe pos.11