



Gerlach & Schröder GbR

Nürnberger Str. 34

36199 Rotenburg a.d. Fulda/Lisp.

Tel.: (06623) 4 44 24 | Telefax: (06623) 4 43 24

GUTACHTENNUMMER: 202403-25722

Bei Rückfragen bitte Gutachtennummer und Datum eingeben

Datum: 27.03.2024

Gutachten

Betreff	Gutachten
Besichtigungsdatum/Ort	27.03.2024 Dick Automobile e.K., Ernst-Abbe-Str. 2, 36179 Bebra
Auftraggeber	Dick Automobile e.K., Otto-Hahn-Str. 4-6, 36179 Bebra
Amtliches Kennzeichen	K-UM 1087
Fahrzeug-Identnummer	WDF44760113369192



Gerlach & Schröder GbR
Nürnberger Str. 34
36199 Rotenburg a.d. Fulda/Lisp.
Tel.: (06623) 4 44 24 | Telefax: (06623) 4 43 24

GUTACHTENNUMMER: 202403-25722

Bei Rückfragen bitte Gutachtennummer und Datum eingeben

Datum: 27.03.2024

Gutachten

Betreff	Gutachten
Auftraggeber	Dick Automobile e.K., Otto-Hahn-Str. 4-6, 36179 Bebra
Besichtigungsdatum/Ort	27.03.2024 Dick Automobile e.K., Ernst-Abbe-Str. 2, 36179 Bebra
Amtliches Kennzeichen	K-UM 1087
Fahrzeugart	Van/Kleinbus
Hersteller	Mercedes-Benz
Modell / Verkaufsbezeichnung	Vito 114 CDI Komp.100 Aut.
Schlüssel-Nummern HSN/TSN	1313 / BRJ
Fahrzeug-Identnummer	WDF44760113369192
Anzahl Besitzer	2
Erstzulassung	05.12.2017
Laufleistung	87.692 km
Farbe / Farbcode	
Kraftstoffart	Diesel
Hubraum / Leistung	2.143 cm ³ / 100 kW
Anzahl Türen / Sitze	4 / 2
Getriebe	Automatik
Anzahl Schlüssel	2
Letzte Wartung	26.07.2021 / 36.359 km
Nächste HU	01.01.2024
Servicenachweis	Vorhanden
Anhängerkupplung	Ohne
Regensensor	Vorhanden
Betriebsanleitung	Vorhanden
Nachlackierung	Nicht Feststellbar Kunststoffteile konnten mittels Lackdickenmessung nicht bewertet werden.
Besichtigungszustand	unzerlegt, fahrbereit, verkehrssicher



GUTACHTENNUMMER: 202403-25722

Bei Rückfragen bitte Gutachtennummer und Datum eingeben

Datum: 27.03.2024

Bereifung / Felge

Achse / Größe	Bereifung	Profil [mm]
#1 225/55 R17 Vorderachse	Winterreifen auf Stahlfelge	7/7
#2 225/55 R17 Hinterachse		6/6

Der Zustand der Reifen ist verkehrssicher.

Bremsen

	Vorderachse	Hinterachse
Belag	genügend	genügend
Scheibe	genügend	genügend

Wertmindernde Faktoren / Gebrauchsspuren

Der im Gutachten festgestellte Fahrzeugzustand bezieht sich nur auf die festgestellten Schäden oder Mängel, die über die normale Abnutzung entsprechend der Laufzeit/Laufleistung bzw. über das übliche Verschleißmaß hinausgehen.

Nr.	Teil	Schaden	Schweregrad	Kommentar
1	Motorhaube	Steinschlag	Mittel	
2	Motorhaube	Delle	Mittel	
3	Stoßfänger vorne	Kratzer	Mittel	
4	Dachholm	Delle	Mittel	
5	Tür VR	Kratzer	Mittel	
6	Tür HR	Kratzer	Mittel	
7	Stoßfänger hinten	Kratzer	Mittel	
8	Heckklappe	Kratzer	Mittel	
9	Seitenwand links	Kratzer	Mittel	
10	Tür VL	Kratzer	Mittel	
11	Kotflügel li	Kratzer	Mittel	

GUTACHTENNUMMER: 202403-25722

Bei Rückfragen bitte Gutachtennummer und Datum eingeben

Datum: 27.03.2024

Vorschäden / Nachlackierungen

Bei der Besichtigung waren, soweit ohne weitergehende Untersuchungen erkennbar, **keine reparierten Vorschäden feststellbar**. Eine stichprobenartige Lackdickenmessung ergab keine Auffälligkeiten.

Kunststoffteile konnten mittels Lackdickenmessung nicht bewertet werden. Somit sind Vorschäden, Nachlackierungen oder Instandsetzungen nicht auszuschließen.

Probefahrt / Besichtigung

Es wurde eine kurze Probefahrt auf dem Betriebsgelände durchgeführt.

Ein Probelauf des Motors wurde durchgeführt.

Das Fahrzeug war zum Besichtigungszeitpunkt nicht für den öffentlichen Straßenverkehr zugelassen.

Eine Beeinträchtigung der Verkehrssicherheit wurde nicht festgestellt.

Die Besichtigung umfasste eine äußere Inaugenscheinnahme des Fahrzeuges ohne die Demontage von Verkleidungsteilen etc.

Sonstige Hinweise

Die Besichtigungsbedingungen waren zur Untersuchung des Fahrzeuges ausreichend.

Bebra, den 27.03.2024



Nico Emme

Vorliegendes Druckexemplar wurde auf elektronischem Wege erzeugt. Der benannte Sachverständige versichert, dass der Inhalt die von ihm getroffenen Feststellungen korrekt wiedergibt. Es ist ohne Originalunterschrift gültig.

Anlagen: 13 Übersichtsfotos, 11 Beschädigungsfotos

GUTACHTENNUMMER: 202403-25722

Bei Rückfragen bitte Gutachtennummer und Datum eingeben

Datum: 27.03.2024

Übersichtsfotos



Abbildung 1



Abbildung 2



Abbildung 3



Abbildung 4



Abbildung 5



Abbildung 6

GUTACHTENNUMMER: 202403-25722

Bei Rückfragen bitte Gutachtennummer und Datum eingeben

Datum: 27.03.2024



Abbildung 7



Abbildung 8



Abbildung 9



Abbildung 10



Abbildung 11



Abbildung 12

GUTACHTENNUMMER: 202403-25722

Bei Rückfragen bitte Gutachtennummer und Datum eingeben

Datum: 27.03.2024

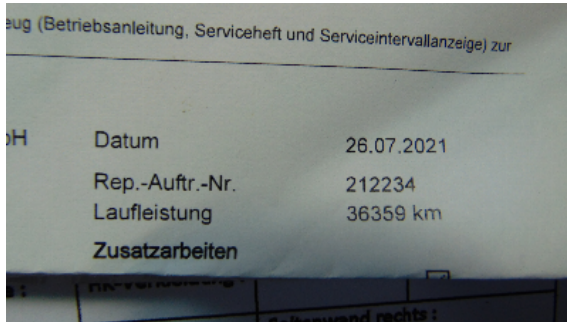


Abbildung 13

Beschädigungsfotos



Abbildung 1: siehe pos.1



Abbildung 2: siehe pos.2



Abbildung 3: siehe pos.3

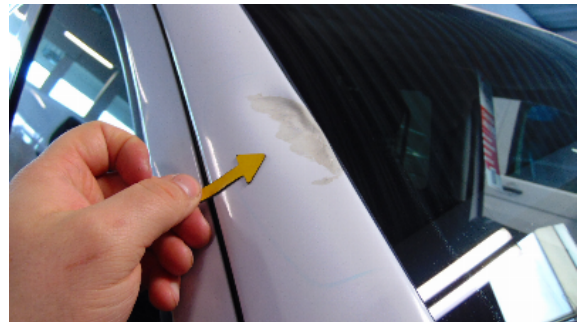


Abbildung 4: siehe pos.4

GUTACHTENNUMMER: 202403-25722

Bei Rückfragen bitte Gutachtennummer und Datum eingeben

Datum: 27.03.2024



Abbildung 5: siehe pos.5



Abbildung 6: siehe pos.6



Abbildung 7: siehe pos.7



Abbildung 8: siehe pos.8



Abbildung 9: siehe pos.9

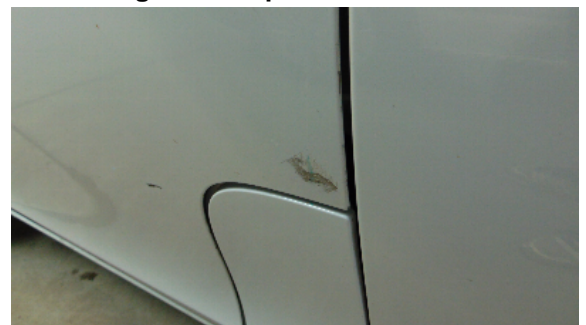


Abbildung 10: siehe pos.10



Abbildung 11: siehe pos.11