



Gerlach & Schröder GbR
Nürnberger Str. 34
36199 Rotenburg a.d. Fulda/Lisp.
Tel.: (06623) 4 44 24 | Telefax: (06623) 4 43 24

GUTACHTENNUMMER: 202501-28952

Bei Rückfragen bitte Gutachtennummer und Datum eingeben

Datum: 08.01.2025

Gutachten

Betreff	Gutachten
Besichtigungsdatum/Ort	08.01.2025 Dick Automobile e.K., Ernst-Abbe-Str. 2, 36179 Bebra
Auftraggeber	Dick Automobile e.K., Otto-Hahn-Str. 4-6, 36179 Bebra
Amtliches Kennzeichen	D-QZ1874
Fahrzeug-Identnummer	JTJYWRBZ702049067

GUTACHTENNUMMER: 202501-28952

Bei Rückfragen bitte Gutachtennummer und Datum eingeben

Datum: 08.01.2025

Gutachten

Betreff	Gutachten
Auftraggeber	Dick Automobile e.K., Otto-Hahn-Str. 4-6, 36179 Bebra
Besichtigungsdatum/Ort	08.01.2025 Dick Automobile e.K., Ernst-Abbe-Str. 2, 36179 Bebra
Amtliches Kennzeichen	D-QZ1874
Fahrzeugart	SUV/Geländewagen/Pickup
Hersteller	Lexus
Modell / Verkaufsbezeichnung	Lexus NX300h Bus
Schlüssel-Nummern HSN/TSN	5013 / AJJ
Fahrzeug-Identnummer	JTJYWRBZ702049067
Anzahl Besitzer	1
Erstzulassung	19.08.2020
Laufleistung	98.826 km
Farbe / Farbcode	Schwarz
Kraftstoffart	Hybrid/Benzin
Hubraum / Leistung	2.494 cm ³ / 114 kW
Anzahl Türen / Sitze	5 / 5
Getriebe	Automatik
Anzahl Schlüssel	2
Letzte Wartung	26.07.2024 / 90.083 km
Nächste HU	01.08.2025
Servicenachweis	Vorhanden
Anhängerkupplung	Ohne
Regensensor	Vorhanden
Betriebsanleitung	Vorhanden
Nacklackierung	Feststellbar Kunststoffteile konnten mittels Lackdickenmessung nicht bewertet werden.
Besichtigungszustand	unzerlegt, fahrbereit, verkehrssicher

GUTACHTENNUMMER: 202501-28952

Bei Rückfragen bitte Gutachtennummer und Datum eingeben

Datum: 08.01.2025

Bereifung / Felge

Achse / Größe	Bereifung	Profil [mm]
#1 225/65 R17 Vorderachse	Sommerreifen auf Alufelge	5/5
#2 225/65 R17 Hinterachse		5/5

Der Zustand der Reifen ist verkehrssicher.

Bremsen

	Vorderachse	Hinterachse
Belag	genügend	genügend
Scheibe	genügend	genügend

Wertmindernde Faktoren / Gebrauchsspuren

Der im Gutachten festgestellte Fahrzeugzustand bezieht sich nur auf die festgestellten Schäden oder Mängel, die über die normale Abnutzung entsprechend der Laufzeit/Laufleistung bzw. über das übliche Verschleißmaß hinausgehen.

Nr.	Teil	Schaden	Schweregrad	Kommentar
1	Motorhaube	Steinschlag	Leicht	
2	Stoßfänger vorne	Steinschlag	Leicht	
3	Spiegelkappe links	Steinschlag	Leicht	
4	Tür VL	Kratzer	Leicht	
5	Tür HL	Kratzer	Leicht	
6	Türeinstieg HL	Kratzer	Mittel	
7	Stoßfänger hinten	Kratzer	Leicht	
8	Tür HR	Steinschlag	Leicht	
9	Spiegelkappe rechts	Riss	Stark	

GUTACHTENNUMMER: 202501-28952

Bei Rückfragen bitte Gutachtennummer und Datum eingeben

Datum: 08.01.2025

Vorschäden / Nachlackierungen

Am Fahrzeug wurden sach- und fachgerecht reparierte Vorschäden festgestellt.

Im Wesentlichen wurden bei der Reparatur der Vorschäden die folgenden Fahrzeugteile erneuert bzw. instand gesetzt:

- Motorhaube; ~ 180µm
- Dach; ~ 160µm
- Kotflügel L.; ~ 160µm
- Tür V. L.; ~ 180µm
- Seitenwand L.; ~ 210µm
- Tür V. R.; ~ 240µm
- Seitenwand R.; ~ 230µm

Eine stichprobenartige Lackdickenmessung ergab eine erhöhte Lackdicke, die mit an Sicherheit grenzender Wahrscheinlichkeit auf reparierte Unfallschäden zurückzuführen ist.

Probefahrt / Besichtigung

Das Fahrzeug war zum Besichtigungszeitpunkt nicht für den öffentlichen Straßenverkehr zugelassen.

Eine Beeinträchtigung der Verkehrssicherheit wurde nicht festgestellt.

Die Besichtigung umfasste eine äußere Inaugenscheinnahme des Fahrzeuges ohne die Demontage von Verkleidungsteilen etc.

Sonstige Hinweise

Die Besichtigungsbedingungen waren zur Untersuchung des Fahrzeuges ausreichend.
Reparierter Vorschaden: Schadenhöhe unbekannt

Bebra, den 08.01.2025



Daniel Gawlik

Vorliegendes Druckexemplar wurde auf elektronischem Wege erzeugt. Der benannte Sachverständige versichert, dass der Inhalt die von ihm getroffenen Feststellungen korrekt wiedergibt. Es ist ohne Originalunterschrift gültig.

Anlagen: 15 Übersichtsfotos, 9 Beschädigungsfotos

GUTACHTENNUMMER: 202501-28952

Bei Rückfragen bitte Gutachtennummer und Datum eingeben

Datum: 08.01.2025

Übersichtsfotos



Abbildung 1



Abbildung 2



Abbildung 3



Abbildung 4



Abbildung 5



Abbildung 6

GUTACHTENNUMMER: 202501-28952

Bei Rückfragen bitte Gutachtennummer und Datum eingeben

Datum: 08.01.2025



Abbildung 7



Abbildung 8



Abbildung 9



Abbildung 10



Abbildung 11



Abbildung 12

GUTACHTENNUMMER: 202501-28952

Bei Rückfragen bitte Gutachtennummer und Datum eingeben

Datum: 08.01.2025



Abbildung 13



Abbildung 14

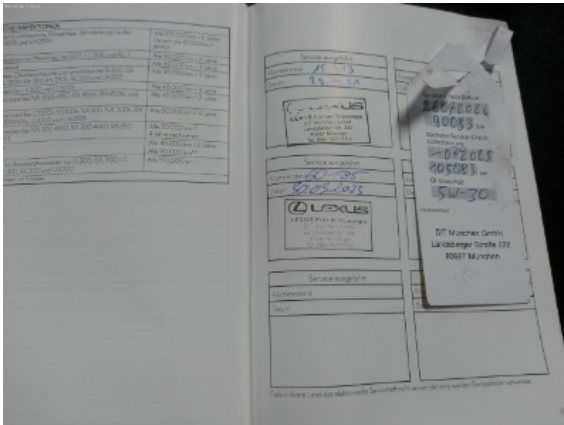


Abbildung 15

Beschädigungsfotos



Abbildung 1: Siehe Pos.1



Abbildung 2: Siehe Pos.2

GUTACHTENNUMMER: 202501-28952

Bei Rückfragen bitte Gutachtennummer und Datum eingeben

Datum: 08.01.2025



Abbildung 3: Siehe Pos.3



Abbildung 4: Siehe Pos.4



Abbildung 5: Siehe Pos.5



Abbildung 6: Siehe Pos.6

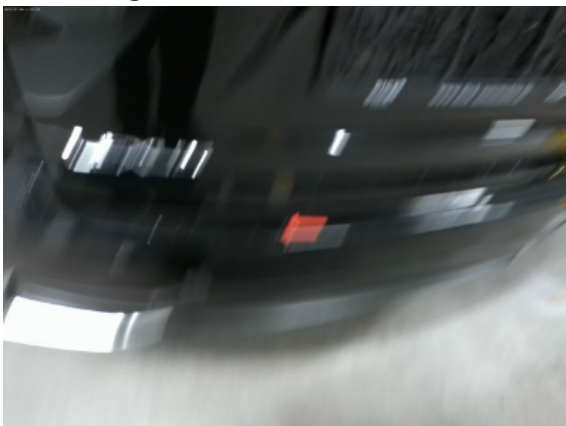


Abbildung 7: Siehe Pos.7

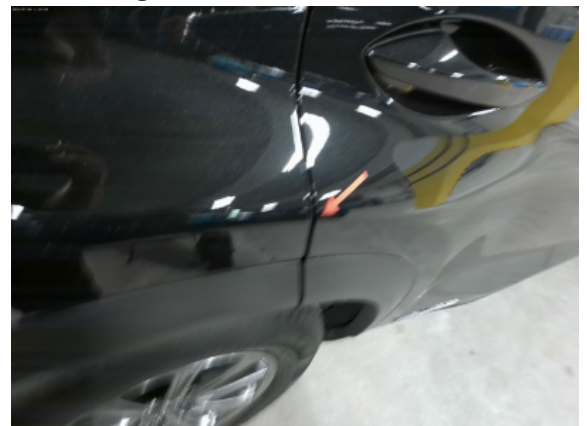


Abbildung 8: Siehe Pos.8

GUTACHTENNUMMER: 202501-28952

Bei Rückfragen bitte Gutachtennummer und Datum eingeben

Datum: 08.01.2025



Abbildung 9: Siehe Pos.9