



Gerlach & Schröder GbR  
Nürnberger Str. 34  
36199 Rotenburg a.d. Fulda/Lisp.  
Tel.: (06623) 4 44 24 | Telefax: (06623) 4 43 24

GUTACHTENNUMMER: 202412-28714

Bei Rückfragen bitte Gutachtennummer und Datum eingeben

Datum: 10.12.2024

## Gutachten

<b>Betreff</b>	Gutachten
<b>Besichtigungsdatum/Ort</b>	10.12.2024   Dick Automobile e.K., Ernst-Abbe-Str. 2, 36179 Bebra
<b>Auftraggeber</b>	Dick Automobile e.K., Otto-Hahn-Str. 4-6, 36179 Bebra
<b>Amtliches Kennzeichen</b>	MA-HA443
<b>Fahrzeug-Identnummer</b>	WAUZZZF35M1147771



Gerlach & Schröder GbR  
Nürnberger Str. 34  
36199 Rotenburg a.d. Fulda/Lisp.  
Tel.: (06623) 4 44 24 | Telefax: (06623) 4 43 24

GUTACHTENNUMMER: 202412-28714

Bei Rückfragen bitte Gutachtennummer und Datum eingeben

Datum: 10.12.2024

## Gutachten

<b>Betreff</b>	Gutachten
<b>Auftraggeber</b>	Dick Automobile e.K., Otto-Hahn-Str. 4-6, 36179 Bebra
<b>Besichtigungsdatum/Ort</b>	10.12.2024   Dick Automobile e.K., Ernst-Abbe-Str. 2, 36179 Bebra
<b>Amtliches Kennzeichen</b>	MA-HA443
<b>Fahrzeugart</b>	Limousine
<b>Hersteller</b>	Audi
<b>Modell / Verkaufsbezeichnung</b>	Q3 40 TDI SB quattro
<b>Schlüssel-Nummern HSN/TSN</b>	0588 / BVT
<b>Fahrzeug-Identnummer</b>	WAUZZZF35M1147771
<b>Anzahl Besitzer</b>	1
<b>Erstzulassung</b>	02.07.2021
<b>Laufleistung</b>	96.230 km
<b>Farbe / Farbcode</b>	schwarz
<b>Kraftstoffart</b>	Diesel
<b>Hubraum / Leistung</b>	1.968 cm <sup>3</sup> / 147 kW
<b>Anzahl Türen / Sitze</b>	5 / 5
<b>Getriebe</b>	Schaltgetriebe
<b>Anzahl Schlüssel</b>	2
<b>Letzte Wartung</b>	30.04.2024 / 87.670 km
<b>Nächste HU</b>	01.07.2024
<b>Servicenachweis</b>	Vorhanden
<b>Anhängerkupplung</b>	Ohne
<b>Regensensor</b>	Vorhanden
<b>Betriebsanleitung</b>	Vorhanden
<b>Nacklackierung</b>	Nicht Feststellbar Kunststoffteile konnten mittels Lackdickenmessung nicht bewertet werden.
<b>Besichtigungszustand</b>	unzerlegt, fahrbereit, verkehrssicher

GUTACHTENNUMMER: 202412-28714

Bei Rückfragen bitte Gutachtennummer und Datum eingeben

Datum: 10.12.2024

### Bereifung / Felge

Achse / Größe	Bereifung	Profil [mm]
#1 215/65 R17 Vorderachse	Sommerreifen auf Alufelge	6/6
#2 215/65 R17 Hinterachse		6/6

Der Zustand der Reifen ist verkehrssicher.

### Bremsen

	Vorderachse	Hinterachse
Belag	gut	gut
Scheibe	gut	gut

### Wertmindernde Faktoren / Gebrauchsspuren

Der im Gutachten festgestellte Fahrzeugzustand bezieht sich nur auf die festgestellten Schäden oder Mängel, die über die normale Abnutzung entsprechend der Laufzeit/Laufleistung bzw. über das übliche Verschleißmaß hinausgehen.

Nr.	Teil	Schaden	Schweregrad	Kommentar
1	Motorhaube	Steinschlag	Leicht	
2	Stoßfänger vorne	Steinschlag	Leicht	
3	Stoßfänger hinten	Kratzer	Leicht	

### Vorschäden / Nachlackierungen

Bei der Besichtigung waren, soweit ohne weitergehende Untersuchungen erkennbar, **keine reparierten Vorschäden feststellbar**. Eine stichprobenartige Lackdickenmessung ergab keine Auffälligkeiten.

Kunststoffteile konnten mittels Lackdickenmessung nicht bewertet werden. Somit sind Vorschäden, Nachlackierungen oder Instandsetzungen nicht auszuschließen.

GUTACHTENNUMMER: 202412-28714

Bei Rückfragen bitte Gutachtennummer und Datum eingeben

Datum: 10.12.2024

## Probefahrt / Besichtigung

Es wurde eine kurze Probefahrt auf dem Betriebsgelände durchgeführt.

Ein Probelauf des Motors wurde durchgeführt.

Das Fahrzeug war zum Besichtigungszeitpunkt nicht für den öffentlichen Straßenverkehr zugelassen.

Eine Beeinträchtigung der Verkehrssicherheit wurde nicht festgestellt.

Die Besichtigung umfasste eine äußere Inaugenscheinnahme des Fahrzeuges ohne die Demontage von Verkleidungsteilen etc.

## Sonstige Hinweise

Die Besichtigungsbedingungen waren zur Untersuchung des Fahrzeuges ausreichend.

Service: Ja

Unfallschaden: Nein

Bebra, den 10.12.2024



---

Nico Emme

Vorliegendes Druckexemplar wurde auf elektronischem Wege erzeugt. Der benannte Sachverständige versichert, dass der Inhalt die von ihm getroffenen Feststellungen korrekt wiedergibt. Es ist ohne Originalunterschrift gültig.

**Anlagen:** 16 Übersichtsfotos, 3 Beschädigungsfotos

GUTACHTENNUMMER: 202412-28714

Bei Rückfragen bitte Gutachtennummer und Datum eingeben

Datum: 10.12.2024

## Übersichtsfotos



Abbildung 1



Abbildung 2



Abbildung 3



Abbildung 4



Abbildung 5



Abbildung 6

GUTACHTENNUMMER: 202412-28714

Bei Rückfragen bitte Gutachtennummer und Datum eingeben

Datum: 10.12.2024



Abbildung 7



Abbildung 8



Abbildung 9



Abbildung 10



Abbildung 11



Abbildung 12

GUTACHTENNUMMER: 202412-28714

Bei Rückfragen bitte Gutachtennummer und Datum eingeben

Datum: 10.12.2024



Abbildung 13



Abbildung 14



Abbildung 15

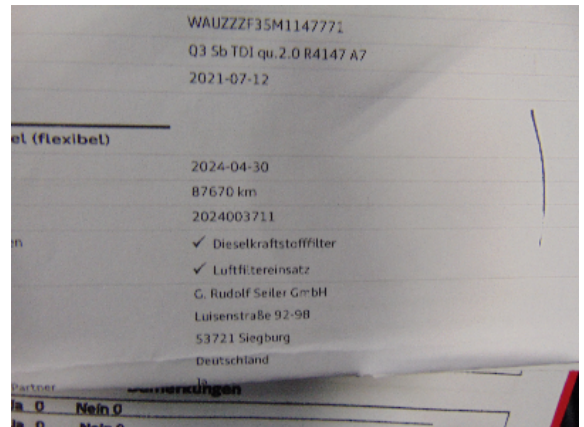


Abbildung 16

## Beschädigungsfotos

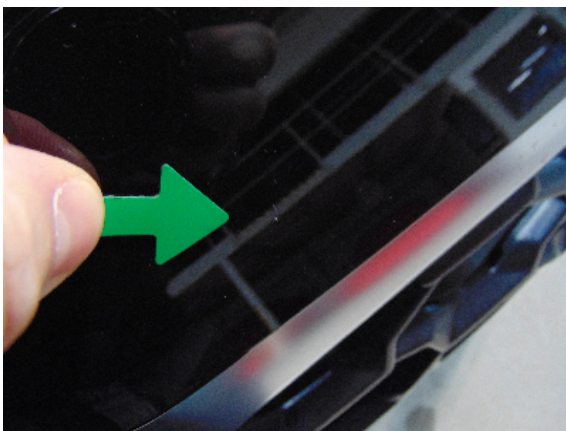


Abbildung 1: siehe pos.1



Abbildung 2: siehe pos.2

GUTACHTENNUMMER: 202412-28714

Bei Rückfragen bitte Gutachtennummer und Datum eingeben

Datum: 10.12.2024



Abbildung 3: siehe pos.3