



Gerlach & Schröder GbR

Nürnberger Str. 34

36199 Rotenburg a.d. Fulda/Lisp.

Tel.: (06623) 4 44 24 | Telefax: (06623) 4 43 24

GUTACHTENNUMMER: 202403-25648

Bei Rückfragen bitte Gutachtennummer und Datum eingeben

Datum: 23.03.2024

## Gutachten

<b>Betreff</b>	Gutachten
<b>Besichtigungsdatum/Ort</b>	22.03.2024   Dick Automobile e.K., Ernst-Abbe-Str. 2, 36179 Bebra
<b>Auftraggeber</b>	Dick Automobile e.K., Otto-Hahn-Str. 4-6, 36179 Bebra
<b>Amtliches Kennzeichen</b>	CB-MJ 242
<b>Fahrzeug-Identnummer</b>	WF0FXXWPCFKU82601

GUTACHTENNUMMER: 202403-25648

Bei Rückfragen bitte Gutachtennummer und Datum eingeben

Datum: 23.03.2024

## Gutachten

<b>Betreff</b>	Gutachten
<b>Auftraggeber</b>	Dick Automobile e.K., Otto-Hahn-Str. 4-6, 36179 Bebra
<b>Besichtigungsdatum/Ort</b>	22.03.2024   Dick Automobile e.K., Ernst-Abbe-Str. 2, 36179 Bebra
<b>Amtliches Kennzeichen</b>	CB-MJ 242
<b>Fahrzeugart</b>	Kombi
<b>Hersteller</b>	Ford
<b>Modell / Verkaufsbezeichnung</b>	Mondeo TURNIER 2.0 ECOBLUE AUT.
<b>Schlüssel-Nummern HSN/TSN</b>	8566 / BRJ
<b>Fahrzeug-Identnummer</b>	WF0FXXWPCFKU82601
<b>Anzahl Besitzer</b>	2
<b>Erstzulassung</b>	22.11.2019
<b>Laufleistung</b>	115.341 km
<b>Farbe / Farbcode</b>	SCHWARZ
<b>Kraftstoffart</b>	Diesel
<b>Hubraum / Leistung</b>	1.997 cm <sup>3</sup> / 140 kW
<b>Anzahl Türen / Sitze</b>	5 / 5
<b>Getriebe</b>	Automatik
<b>Anzahl Schlüssel</b>	2
<b>Letzte Wartung</b>	Unbekannt
<b>Nächste HU</b>	01.02.2025
<b>Servicenachweis</b>	Nicht Vorhanden
<b>Anhängerkupplung</b>	Ohne
<b>Regensensor</b>	Vorhanden
<b>Betriebsanleitung</b>	Vorhanden
<b>Nacklackierung</b>	Feststellbar Kunststoffteile konnten mittels Lackdickenmessung nicht bewertet werden.
<b>Besichtigungszustand</b>	unzerlegt, fahrbereit, verkehrssicher

GUTACHTENNUMMER: 202403-25648

Bei Rückfragen bitte Gutachtennummer und Datum eingeben

Datum: 23.03.2024

### Bereifung / Felge

Achse / Größe	Bereifung	Profil [mm]
#1 235/50 R17 Vorderachse	Sommerreifen auf	4/4
#2 235/50 R17 Hinterachse		5/5

Der Zustand der Reifen ist verkehrssicher.

### Bremsen

	Vorderachse	Hinterachse
Belag	genügend	genügend
Scheibe	genügend	genügend

### Wertmindernde Faktoren / Gebrauchsspuren

Der im Gutachten festgestellte Fahrzeugzustand bezieht sich nur auf die festgestellten Schäden oder Mängel, die über die normale Abnutzung entsprechend der Laufzeit/Laufleistung bzw. über das übliche Verschleißmaß hinausgehen.

Nr.	Teil	Schaden	Schweregrad	Kommentar
1	Motorhaube	Steinschlag	Leicht	
2	Stoßfänger vorne	Steinschlag	Leicht	
3	Stoßfänger hinten	Kratzer	Leicht	
4	Tür HL	Kratzer	Leicht	
5	Tür VL	Kratzer	Leicht	

### Vorschäden / Nachlackierungen

Am Fahrzeug wurden sach- und fachgerecht reparierte Vorschäden festgestellt.

Im Wesentlichen wurden bei der Reparatur der Vorschäden die folgenden Fahrzeugteile erneuert bzw. instand gesetzt:

- Tür H. L.; ~ 140µm
- Seitenwand L.; ~ 360µm
- Motorhaube; ~ 250µm
- Tür H. R.; ~ 200µm

GUTACHTENNUMMER: 202403-25648

Bei Rückfragen bitte Gutachtennummer und Datum eingeben

Datum: 23.03.2024

- Seitenwand R.; ~ 1080µm

Eine stichprobenartige Lackdickenmessung ergab eine erhöhte Lackdicke, die mit an Sicherheit grenzender Wahrscheinlichkeit auf reparierte Unfallschäden zurückzuführen ist.

## Probefahrt / Besichtigung

Es wurde eine kurze Probefahrt auf dem Betriebsgelände durchgeführt.

Ein Probelauf des Motors wurde durchgeführt.

Das Fahrzeug war zum Besichtigungszeitpunkt nicht für den öffentlichen Straßenverkehr zugelassen.

Eine Beeinträchtigung der Verkehrssicherheit wurde nicht festgestellt.

Die Besichtigung umfasste eine äußere Inaugenscheinnahme des Fahrzeuges ohne die Demontage von Verkleidungsteilen etc.

## Sonstige Hinweise

Die Besichtigungsbedingungen waren zur Untersuchung des Fahrzeuges ausreichend.

Reparierter Unfallschaden: Schadenshöhe unbekannt.

Bebra, den 23.03.2024



---

Nico Emme

Vorliegendes Druckexemplar wurde auf elektronischem Wege erzeugt. Der benannte Sachverständige versichert, dass der Inhalt die von ihm getroffenen Feststellungen korrekt wiedergibt. Es ist ohne Originalunterschrift gültig.

**Anlagen:** 13 Übersichtsfotos, 5 Beschädigungsfotos

GUTACHTENNUMMER: 202403-25648

Bei Rückfragen bitte Gutachtennummer und Datum eingeben

Datum: 23.03.2024

## Übersichtsfotos



Abbildung 1



Abbildung 2



Abbildung 3



Abbildung 4



Abbildung 5



Abbildung 6



GUTACHTENNUMMER: 202403-25648

Bei Rückfragen bitte Gutachtennummer und Datum eingeben

Datum: 23.03.2024



Abbildung 7



Abbildung 8



Abbildung 9



Abbildung 10



Abbildung 11



Abbildung 12

GUTACHTENNUMMER: 202403-25648

Bei Rückfragen bitte Gutachtennummer und Datum eingeben

Datum: 23.03.2024



Abbildung 13

### Beschädigungsfotos

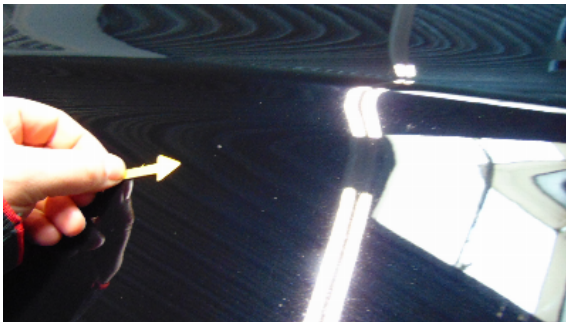


Abbildung 1: siehe pos.1



Abbildung 2: siehe pos.2

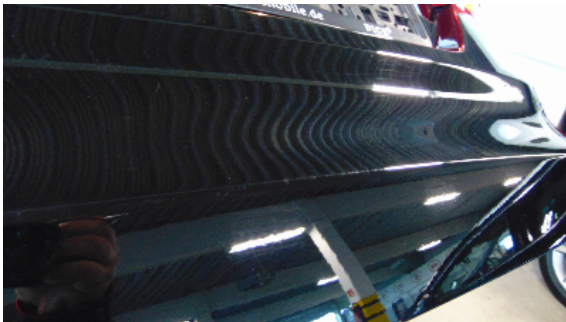


Abbildung 3: siehe pos.3



Abbildung 4: siehe pos.4

**GUTACHTENNUMMER: 202403-25648**

Bei Rückfragen bitte Gutachtennummer und Datum eingeben

Datum: 23.03.2024



**Abbildung 5: siehe pos.5**