



Gerlach & Schröder GbR  
Nürnberger Str. 34  
36199 Rotenburg a.d. Fulda/Lisp.  
Tel.: (06623) 4 44 24 | Telefax: (06623) 4 43 24

GUTACHTENNUMMER: 202504-30017

Bei Rückfragen bitte Gutachtennummer und Datum eingeben

Datum: 10.04.2025

## Gutachten

<b>Betreff</b>	Gutachten
<b>Besichtigungsdatum/Ort</b>	09.04.2025   Dick Automobile e.K., Ernst-Abbe-Str. 2, 36179 Bebra
<b>Auftraggeber</b>	Dick Automobile e.K., Otto-Hahn-Str. 4-6, 36179 Bebra
<b>Amtliches Kennzeichen</b>	GM-MA2476
<b>Fahrzeug-Identnummer</b>	W1K1771121J369081



Gerlach & Schröder GbR  
Nürnberger Str. 34  
36199 Rotenburg a.d. Fulda/Lisp.  
Tel.: (06623) 4 44 24 | Telefax: (06623) 4 43 24

GUTACHTENNUMMER: 202504-30017

Bei Rückfragen bitte Gutachtennummer und Datum eingeben

Datum: 10.04.2025

## Gutachten

<b>Betreff</b>	Gutachten
<b>Auftraggeber</b>	Dick Automobile e.K., Otto-Hahn-Str. 4-6, 36179 Bebra
<b>Besichtigungsdatum/Ort</b>	09.04.2025   Dick Automobile e.K., Ernst-Abbe-Str. 2, 36179 Bebra
<b>Amtliches Kennzeichen</b>	GM-MA2476
<b>Fahrzeugart</b>	Limousine
<b>Hersteller</b>	Mercedes-Benz
<b>Modell / Verkaufsbezeichnung</b>	A 200 D
<b>Schlüssel-Nummern HSN/TSN</b>	2222 / AJR
<b>Fahrzeug-Identnummer</b>	W1K1771121J369081
<b>Anzahl Besitzer</b>	1
<b>Erstzulassung</b>	25.05.2022
<b>Laufleistung</b>	113.173 km
<b>Farbe / Farbcode</b>	SCHWARZ
<b>Kraftstoffart</b>	Diesel
<b>Hubraum / Leistung</b>	1.950 cm <sup>3</sup> / 110 kW
<b>Anzahl Türen / Sitze</b>	4 / 5
<b>Getriebe</b>	Schaltgetriebe
<b>Anzahl Schlüssel</b>	2
<b>Letzte Wartung</b>	10.07.2024 / 111.054 km
<b>Nächste HU</b>	01.05.2025
<b>Servicenachweis</b>	Nicht Vorhanden
<b>Anhängerkupplung</b>	Schwenkbar
<b>Regensensor</b>	Vorhanden
<b>Betriebsanleitung</b>	Vorhanden
<b>Nacklackierung</b>	Feststellbar Kunststoffteile konnten mittels Lackdickenmessung nicht bewertet werden.
<b>Besichtigungszustand</b>	unzerlegt, fahrbereit, verkehrssicher

GUTACHTENNUMMER: 202504-30017

Bei Rückfragen bitte Gutachtennummer und Datum eingeben

Datum: 10.04.2025

### Bereifung / Felge

Achse / Größe	Bereifung	Profil [mm]
#1 205/55 R17 Vorderachse	Winterreifen auf Alufelge	8/8
#2 205/55 R17 Hinterachse		8/8

Der Zustand der Reifen ist verkehrssicher.

### Bremsen

	Vorderachse	Hinterachse
Belag	gut	gut
Scheibe	gut	gut

### Wertmindernde Faktoren / Gebrauchsspuren

Der im Gutachten festgestellte Fahrzeugzustand bezieht sich nur auf die festgestellten Schäden oder Mängel, die über die normale Abnutzung entsprechend der Laufzeit/Laufleistung bzw. über das übliche Verschleißmaß hinausgehen.

Nr.	Teil	Schaden	Schweregrad	Kommentar
1	Motorhaube	Delle	Mittel	
2	Motorhaube	Steinschlag	Leicht	
3	Stoßfänger vorne	Steinschlag	Leicht	
4	Spiegelkappe links	Steinschlag	Leicht	
5	Tür VL	Kratzer	Leicht	
6	Stoßfänger hinten	Kratzer	Leicht	
7	Spiegelkappe rechts	Kratzer	Leicht	

### Vorschäden / Nachlackierungen

Am Fahrzeug wurden sach- und fachgerecht reparierte Vorschäden festgestellt.

Im Wesentlichen wurden bei der Reparatur der Vorschäden die folgenden Fahrzeugteile erneuert bzw. instand gesetzt:

- Heckklappe; ~ 190µm

GUTACHTENNUMMER: 202504-30017

Bei Rückfragen bitte Gutachtennummer und Datum eingeben

Datum: 10.04.2025

Eine stichprobenartige Lackdickenmessung ergab eine erhöhte Lackdicke, die mit an Sicherheit grenzender Wahrscheinlichkeit auf reparierte Unfallschäden zurückzuführen ist.

## Probefahrt / Besichtigung

Das Fahrzeug war zum Besichtigungszeitpunkt nicht für den öffentlichen Straßenverkehr zugelassen.

Eine Beeinträchtigung der Verkehrssicherheit wurde nicht festgestellt.

Die Besichtigung umfasste eine äußere Inaugenscheinnahme des Fahrzeuges ohne die Demontage von Verkleidungsteilen etc.

## Sonstige Hinweise

Die Besichtigungsbedingungen waren zur Untersuchung des Fahrzeuges ausreichend.

Bebra, den 10.04.2025



---

Daniel Gawlik

Vorliegendes Druckexemplar wurde auf elektronischem Wege erzeugt. Der benannte Sachverständige versichert, dass der Inhalt die von ihm getroffenen Feststellungen korrekt wiedergibt. Es ist ohne Originalunterschrift gültig.

**Anlagen:** 15 Übersichtsfotos, 7 Beschädigungsfotos

GUTACHTENNUMMER: 202504-30017

Bei Rückfragen bitte Gutachtennummer und Datum eingeben

Datum: 10.04.2025

## Übersichtsfotos



Abbildung 1



Abbildung 2



Abbildung 3



Abbildung 4



Abbildung 5



Abbildung 6

GUTACHTENNUMMER: 202504-30017

Bei Rückfragen bitte Gutachtennummer und Datum eingeben

Datum: 10.04.2025



Abbildung 7



Abbildung 8



Abbildung 9



Abbildung 10



Abbildung 11



Abbildung 12

GUTACHTENNUMMER: 202504-30017

Bei Rückfragen bitte Gutachtennummer und Datum eingeben

Datum: 10.04.2025



Abbildung 13



Abbildung 14

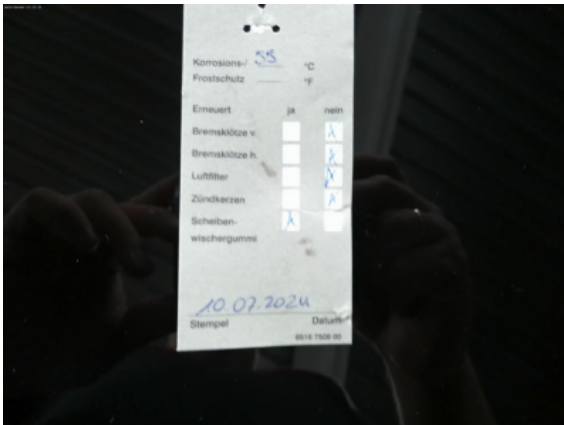


Abbildung 15

## Beschädigungsfotos

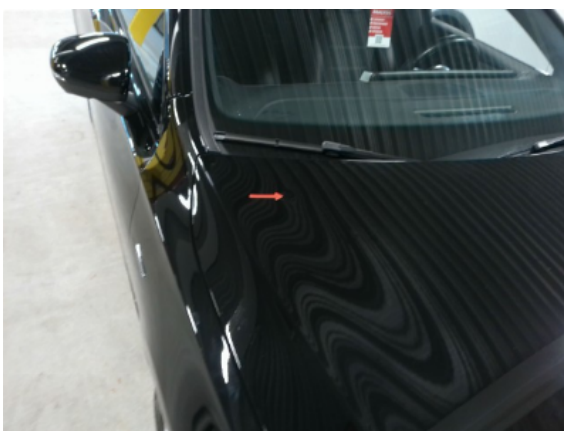


Abbildung 1: Siehe Pos.1



Abbildung 2: Siehe Pos.2

GUTACHTENNUMMER: 202504-30017

Bei Rückfragen bitte Gutachtennummer und Datum eingeben

Datum: 10.04.2025



Abbildung 3: Siehe Pos.3



Abbildung 4: Siehe Pos.4



Abbildung 5: Siehe Pos.5



Abbildung 6: Siehe Pos.6



Abbildung 7: Siehe Pos.7