



Gerlach & Schröder GbR  
Nürnberger Str. 34  
36199 Rotenburg a.d. Fulda/Lisp.  
Tel.: (06623) 4 44 24 | Telefax: (06623) 4 43 24

GUTACHTENNUMMER: 202404-25996

Bei Rückfragen bitte Gutachtennummer und Datum eingeben

Datum: 19.04.2024

## Gutachten

<b>Betreff</b>	Gutachten
<b>Besichtigungsdatum/Ort</b>	19.04.2024   Dick Automobile e.K., Ernst-Abbe-Str. 2, 36179 Bebra
<b>Auftraggeber</b>	Dick Automobile e.K., Otto-Hahn-Str. 4-6, 36179 Bebra
<b>Amtliches Kennzeichen</b>	
<b>Fahrzeug-Identnummer</b>	VF1RFB00356365261



Gerlach & Schröder GbR  
Nürnberger Str. 34  
36199 Rotenburg a.d. Fulda/Lisp.  
Tel.: (06623) 4 44 24 | Telefax: (06623) 4 43 24

GUTACHTENNUMMER: 202404-25996

Bei Rückfragen bitte Gutachtennummer und Datum eingeben

Datum: 19.04.2024

## Gutachten

<b>Betreff</b>	Gutachten
<b>Auftraggeber</b>	Dick Automobile e.K., Otto-Hahn-Str. 4-6, 36179 Bebra
<b>Besichtigungsdatum/Ort</b>	19.04.2024   Dick Automobile e.K., Ernst-Abbe-Str. 2, 36179 Bebra
<b>Amtliches Kennzeichen</b>	
<b>Fahrzeugart</b>	Kombi
<b>Hersteller</b>	Renault
<b>Modell / Verkaufsbezeichnung</b>	Megane 1.5 DCI 110 FAP ZEN
<b>Schlüssel-Nummern HSN/TSN</b>	/
<b>Fahrzeug-Identnummer</b>	VF1RFB00356365261
<b>Anzahl Besitzer</b>	
<b>Erstzulassung</b>	02.06.2017
<b>Laufleistung</b>	103.901 km
<b>Farbe / Farbcode</b>	WEISS
<b>Kraftstoffart</b>	Diesel
<b>Hubraum / Leistung</b>	1.461 cm <sup>3</sup> /
<b>Anzahl Türen / Sitze</b>	5 / 5
<b>Getriebe</b>	Schaltgetriebe
<b>Anzahl Schlüssel</b>	1
<b>Letzte Wartung</b>	30.05.2023 / 88.613 km
<b>Nächste HU</b>	
<b>Servicenachweis</b>	Vorhanden
<b>Anhängerkupplung</b>	Ohne
<b>Regensensor</b>	Vorhanden
<b>Betriebsanleitung</b>	Vorhanden
<b>Nachlackierung</b>	Nicht Feststellbar Kunststoffteile konnten mittels Lackdickenmessung nicht bewertet werden.
<b>Besichtigungszustand</b>	unzerlegt, fahrbereit, verkehrssicher

GUTACHTENNUMMER: 202404-25996

Bei Rückfragen bitte Gutachtennummer und Datum eingeben

Datum: 19.04.2024

### Bereifung / Felge

Achse / Größe	Bereifung	Profil [mm]
#1 205/55 R16 Vorderachse	Winterreifen auf Alufelge	2/2
#2 205/55 R16 Hinterachse		6/6

Der Zustand der Reifen ist verkehrssicher.

### Bremsen

	Vorderachse	Hinterachse
Belag	genügend	genügend
Scheibe	genügend	genügend

### Wertmindernde Faktoren / Gebrauchsspuren

Der im Gutachten festgestellte Fahrzeugzustand bezieht sich nur auf die festgestellten Schäden oder Mängel, die über die normale Abnutzung entsprechend der Laufzeit/Laufleistung bzw. über das übliche Verschleißmaß hinausgehen.

Nr.	Teil	Schaden	Schweregrad	Kommentar
1	Motorhaube	Steinschlag	Leicht	
2	Stoßfänger vorne	Steinschlag	Leicht	
3	Tür HR	Kratzer	Leicht	
4	Türeinstieg HR	Kratzer	Leicht	
5	Stoßfänger hinten	Kratzer	Leicht	
6	Alufelge VR	Lackabplatzung	Mittel	
7	Alufelge HR	Lackabplatzung	Mittel	
8	Alufelge HL	Lackabplatzung	Mittel	
9	Alufelge VL	Lackabplatzung	Mittel	

GUTACHTENNUMMER: 202404-25996

Bei Rückfragen bitte Gutachtennummer und Datum eingeben

Datum: 19.04.2024

## Vorschäden / Nachlackierungen

Bei der Besichtigung waren, soweit ohne weitergehende Untersuchungen erkennbar, **keine reparierten Vorschäden feststellbar**. Eine stichprobenartige Lackdickenmessung ergab keine Auffälligkeiten.

Kunststoffteile konnten mittels Lackdickenmessung nicht bewertet werden. Somit sind Vorschäden, Nachlackierungen oder Instandsetzungen nicht auszuschließen.

## Probefahrt / Besichtigung

Es wurde eine kurze Probefahrt auf dem Betriebsgelände durchgeführt.

Ein Probelauf des Motors wurde durchgeführt.

Das Fahrzeug war zum Besichtigungszeitpunkt nicht für den öffentlichen Straßenverkehr zugelassen.

Eine Beeinträchtigung der Verkehrssicherheit wurde nicht festgestellt.

Die Besichtigung umfasste eine äußere Inaugenscheinnahme des Fahrzeuges ohne die Demontage von Verkleidungsteilen etc.

## Sonstige Hinweise

Die Besichtigungsbedingungen waren zur Untersuchung des Fahrzeuges ausreichend.

Bebra, den 19.04.2024



---

Nico Emme

Vorliegendes Druckexemplar wurde auf elektronischem Wege erzeugt. Der benannte Sachverständige versichert, dass der Inhalt die von ihm getroffenen Feststellungen korrekt wiedergibt. Es ist ohne Originalunterschrift gültig.

**Anlagen:** 16 Übersichtsfotos, 9 Beschädigungsfotos

GUTACHTENNUMMER: 202404-25996

Bei Rückfragen bitte Gutachtennummer und Datum eingeben

Datum: 19.04.2024

## Übersichtsfotos



Abbildung 1



Abbildung 2



Abbildung 3



Abbildung 4



Abbildung 5



Abbildung 6

GUTACHTENNUMMER: 202404-25996

Bei Rückfragen bitte Gutachtennummer und Datum eingeben

Datum: 19.04.2024



Abbildung 7



Abbildung 8



Abbildung 9



Abbildung 10



Abbildung 11

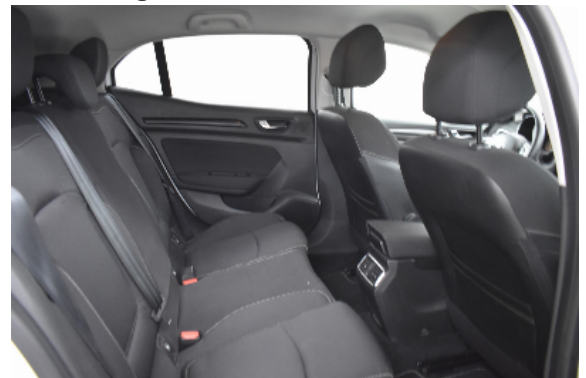


Abbildung 12

GUTACHTENNUMMER: 202404-25996

Bei Rückfragen bitte Gutachtennummer und Datum eingeben

Datum: 19.04.2024



Abbildung 13



Abbildung 14



Abbildung 15

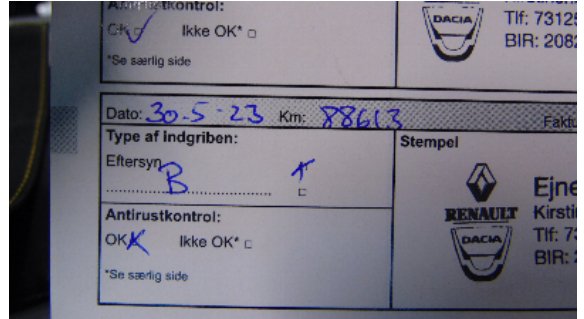


Abbildung 16

## Beschädigungsfotos



Abbildung 1: siehe pos.1

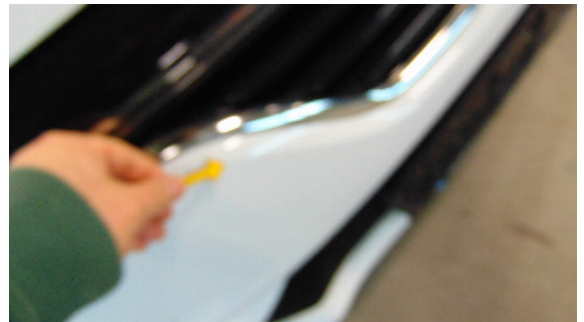


Abbildung 2: siehe pos.2

GUTACHTENNUMMER: 202404-25996

Bei Rückfragen bitte Gutachtennummer und Datum eingeben

Datum: 19.04.2024



Abbildung 3: siehe pos.3

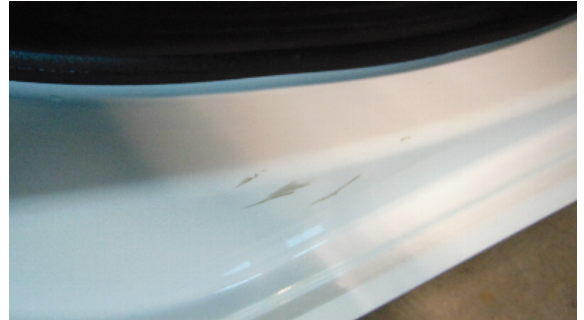


Abbildung 4: siehe pos.4



Abbildung 5: siehe pos.5



Abbildung 6: siehe pos.6



Abbildung 7: siehe pos.7



Abbildung 8: siehe pos.8



Abbildung 9: siehe pos.9