



Gerlach & Schröder GbR  
Nürnberger Str. 34  
36199 Rotenburg a.d. Fulda/Lisp.  
Tel.: (06623) 4 44 24 | Telefax: (06623) 4 43 24

GUTACHTENNUMMER: 202404-26084

Bei Rückfragen bitte Gutachtennummer und Datum eingeben

Datum: 25.04.2024

## Gutachten

<b>Betreff</b>	Gutachten
<b>Besichtigungsdatum/Ort</b>	25.04.2024   Dick Automobile e.K., Ernst-Abbe-Str. 2, 36179 Bebra
<b>Auftraggeber</b>	Dick Automobile e.K., Otto-Hahn-Str. 4-6, 36179 Bebra
<b>Amtliches Kennzeichen</b>	WL-BD 1576
<b>Fahrzeug-Identnummer</b>	WBA6X310305R05581



Gerlach & Schröder GbR  
Nürnberger Str. 34  
36199 Rotenburg a.d. Fulda/Lisp.  
Tel.: (06623) 4 44 24 | Telefax: (06623) 4 43 24

GUTACHTENNUMMER: 202404-26084

Bei Rückfragen bitte Gutachtennummer und Datum eingeben

Datum: 25.04.2024

## Gutachten

<b>Betreff</b>	Gutachten
<b>Auftraggeber</b>	Dick Automobile e.K., Otto-Hahn-Str. 4-6, 36179 Bebra
<b>Besichtigungsdatum/Ort</b>	25.04.2024   Dick Automobile e.K., Ernst-Abbe-Str. 2, 36179 Bebra
<b>Amtliches Kennzeichen</b>	WL-BD 1576
<b>Fahrzeugart</b>	Kombi
<b>Hersteller</b>	BMW
<b>Modell / Verkaufsbezeichnung</b>	220D GRAN TOURER AUT.
<b>Schlüssel-Nummern HSN/TSN</b>	0005 / CKK
<b>Fahrzeug-Identnummer</b>	WBA6X310305R05581
<b>Anzahl Besitzer</b>	1
<b>Erstzulassung</b>	30.01.2020
<b>Laufleistung</b>	136.371 km
<b>Farbe / Farbcode</b>	SCHWARZ
<b>Kraftstoffart</b>	Diesel
<b>Hubraum / Leistung</b>	1.995 cm <sup>3</sup> / 140 kW
<b>Anzahl Türen / Sitze</b>	5 / 5
<b>Getriebe</b>	Automatik
<b>Anzahl Schlüssel</b>	1
<b>Letzte Wartung</b>	01.08.2023 / 123.213 km
<b>Nächste HU</b>	01.02.2025
<b>Servicenachweis</b>	Servicehistorie Unvollständig (Von Ölzettel abgelesen)
<b>Anhängerkupplung</b>	Ohne
<b>Regensensor</b>	Vorhanden
<b>Nacklackierung</b>	Nicht Feststellbar Kunststoffteile konnten mittels Lackdickenmessung nicht bewertet werden.
<b>Besichtigungszustand</b>	unzerlegt, fahrbereit, verkehrssicher

GUTACHTENNUMMER: 202404-26084

Bei Rückfragen bitte Gutachtennummer und Datum eingeben

Datum: 25.04.2024

### Bereifung / Felge

Achse / Größe	Bereifung	Profil [mm]
#1 205/55 R17 Vorderachse	Sommerreifen auf Alufelge	1/5
#2 205/55 R17 Hinterachse		6/5

Der Zustand der Reifen ist nicht verkehrssicher.

### Bremsen

	Vorderachse	Hinterachse
Belag	genügend	genügend
Scheibe	genügend	genügend

### Wertmindernde Faktoren / Gebrauchsspuren

Der im Gutachten festgestellte Fahrzeugzustand bezieht sich nur auf die festgestellten Schäden oder Mängel, die über die normale Abnutzung entsprechend der Laufzeit/Laufleistung bzw. über das übliche Verschleißmaß hinausgehen.

Nr.	Teil	Schaden	Schweregrad	Kommentar
1	Reifen VL	ingerissen	Stark	
2	Alufelge VR	Kratzer	Leicht	
3	Motorhaube	Steinschlag	Leicht	
4	Stoßfänger vorne	Steinschlag	Leicht	
5	Tür VL	Kratzer	Leicht	
6	Türeinstieg HL	Kratzer	Leicht	
7	Tür HL	Steinschlag	Leicht	
8	Seitenwand links	Kratzer	Leicht	
9	Stoßfänger hinten	Kratzer	Leicht	
10	Heckklappe	Kratzer	Leicht	
11	Tür HR	Delle	Leicht	
12	Türeinstieg HR	Kratzer/Delle	Leicht	

GUTACHTENNUMMER: 202404-26084

Bei Rückfragen bitte Gutachtennummer und Datum eingeben

Datum: 25.04.2024

13	Türverkleidung HR	Loch	Stark
14	Dach	Steinschlag	Leicht

## Vorschäden / Nachlackierungen

Bei der Besichtigung waren, soweit ohne weitergehende Untersuchungen erkennbar, **keine reparierten Vorschäden feststellbar**. Eine stichprobenartige Lackdickenmessung ergab keine Auffälligkeiten.

Kunststoffteile konnten mittels Lackdickenmessung nicht bewertet werden. Somit sind Vorschäden, Nachlackierungen oder Instandsetzungen nicht auszuschließen.

## Probefahrt / Besichtigung

Es wurde eine kurze Probefahrt auf dem Betriebsgelände durchgeführt.

Ein Probelauf des Motors wurde durchgeführt.

Das Fahrzeug war zum Besichtigungszeitpunkt nicht für den öffentlichen Straßenverkehr zugelassen.

Eine Beeinträchtigung der Verkehrssicherheit wurde nicht festgestellt.

Die Besichtigung umfasste eine äußere Inaugenscheinnahme des Fahrzeuges ohne die Demontage von Verkleidungsteilen etc.

## Sonstige Hinweise

Die Besichtigungsbedingungen waren zur Untersuchung des Fahrzeuges ausreichend.

Bebra, den 25.04.2024



---

Daniel Gawlik

Vorliegendes Druckexemplar wurde auf elektronischem Wege erzeugt. Der benannte Sachverständige versichert, dass der Inhalt die von ihm getroffenen Feststellungen korrekt wiedergibt. Es ist ohne Originalunterschrift gültig.

**Anlagen:** 17 Übersichtsfotos, 14 Beschädigungsfotos

GUTACHTENNUMMER: 202404-26084

Bei Rückfragen bitte Gutachtennummer und Datum eingeben

Datum: 25.04.2024

## Übersichtsfotos



Abbildung 1



Abbildung 2



Abbildung 3



Abbildung 4



Abbildung 5



Abbildung 6



GUTACHTENNUMMER: 202404-26084

Bei Rückfragen bitte Gutachtennummer und Datum eingeben

Datum: 25.04.2024



Abbildung 7



Abbildung 8



Abbildung 9



Abbildung 10



Abbildung 11



Abbildung 12

GUTACHTENNUMMER: 202404-26084

Bei Rückfragen bitte Gutachtennummer und Datum eingeben

Datum: 25.04.2024



Abbildung 13



Abbildung 14



Abbildung 15



Abbildung 16



Abbildung 17



GUTACHTENNUMMER: 202404-26084

Bei Rückfragen bitte Gutachtennummer und Datum eingeben

Datum: 25.04.2024

## Beschädigungsfotos



Abbildung 1: Siehe Pos.1



Abbildung 2: Siehe Pos.2

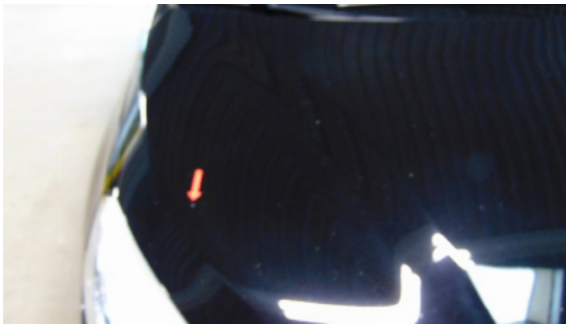


Abbildung 3: Siehe Pos.3



Abbildung 4: Siehe Pos.4



Abbildung 5: Siehe Pos.



Abbildung 6: Siehe Pos.6



Abbildung 7: Siehe Pos.7

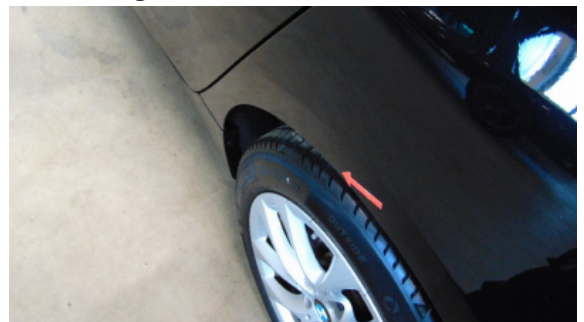


Abbildung 8: Siehe Pos.8



GUTACHTENNUMMER: 202404-26084

Bei Rückfragen bitte Gutachtennummer und Datum eingeben

Datum: 25.04.2024



Abbildung 9: Siehe Pos.9



Abbildung 10: Siehe Pos.10

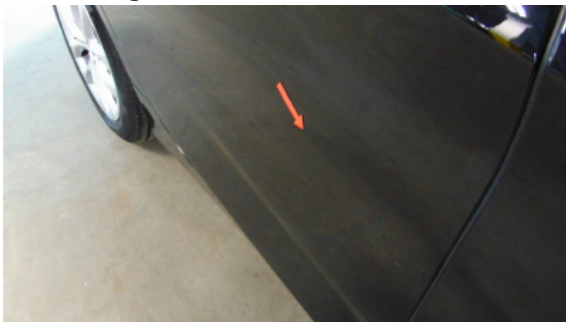


Abbildung 11: Siehe Pos.11



Abbildung 12: Siehe Pos.12



Abbildung 13: Siehe Pos.13



Abbildung 14: Siehe Pos.14