



Gerlach & Schröder GbR

Nürnberger Str. 34

36199 Rotenburg a.d. Fulda/Lisp.

Tel.: (06623) 4 44 24 | Telefax: (06623) 4 43 24

GUTACHTENNUMMER: 202403-25675

Bei Rückfragen bitte Gutachtennummer und Datum eingeben

Datum: 26.03.2024

Gutachten

Betreff	Gutachten
Besichtigungsdatum/Ort	26.03.2024 Dick Automobile e.K., Ernst-Abbe-Str. 2, 36179 Bebra
Auftraggeber	Dick Automobile e.K., Otto-Hahn-Str. 4-6, 36179 Bebra
Amtliches Kennzeichen	LH-AB 1416
Fahrzeug-Identnummer	TMBLJ7NU7M5013836

GUTACHTENNUMMER: 202403-25675

Bei Rückfragen bitte Gutachtennummer und Datum eingeben

Datum: 26.03.2024

Gutachten

Betreff	Gutachten
Auftraggeber	Dick Automobile e.K., Otto-Hahn-Str. 4-6, 36179 Bebra
Besichtigungsdatum/Ort	26.03.2024 Dick Automobile e.K., Ernst-Abbe-Str. 2, 36179 Bebra
Amtliches Kennzeichen	LH-AB 1416
Fahrzeugart	SUV/Geländewagen/Pickup
Hersteller	Skoda
Modell / Verkaufsbezeichnung	Karoq 2.0 TDI SCR 4X4 DSG
Schlüssel-Nummern HSN/TSN	8004 / ASQ
Fahrzeug-Identnummer	TMBLJ7NU7M5013836
Anzahl Besitzer	1
Erstzulassung	10.12.2020
Laufleistung	143.820 km
Farbe / Farbcode	Weiss
Kraftstoffart	Diesel
Hubraum / Leistung	1.968 cm ³ / 110 kW
Anzahl Türen / Sitze	5 / 6
Getriebe	Automatik
Anzahl Schlüssel	2
Letzte Wartung	Unbekannt
Nächste HU	01.11.2025
Servicenachweis	Nicht Vorhanden
Anhängerkupplung	Ohne
Regensensor	Vorhanden
Betriebsanleitung	Vorhanden
Nacklackierung	Nicht Feststellbar Kunststoffteile konnten mittels Lackdickenmessung nicht bewertet werden.
Besichtigungszustand	unzerlegt, fahrbereit, verkehrssicher

GUTACHTENNUMMER: 202403-25675

Bei Rückfragen bitte Gutachtennummer und Datum eingeben

Datum: 26.03.2024

Bereifung / Felge

Achse / Größe	Bereifung	Profil [mm]
#1 225/45 R19 Vorderachse	Winterreifen auf Alufelge	5/5
#2 225/45 R19 Hinterachse		5/5

Der Zustand der Reifen ist verkehrssicher.

Bremsen

	Vorderachse	Hinterachse
Belag	genügend	genügend
Scheibe	genügend	genügend

Wertmindernde Faktoren / Gebrauchsspuren

Der im Gutachten festgestellte Fahrzeugzustand bezieht sich nur auf die festgestellten Schäden oder Mängel, die über die normale Abnutzung entsprechend der Laufzeit/Laufleistung bzw. über das übliche Verschleißmaß hinausgehen.

Nr.	Teil	Schaden	Schweregrad	Kommentar
1	Alufelge VR	Kratzer	Mittel	
2	Alufelge HR	Kratzer	Mittel	
3	Alufelge VL	Kratzer	Mittel	
4	Windschutzscheibe	Steinschlag	Leicht	
5	Motorhaube	Steinschlag	Leicht	
6	Stoßfänger vorne	Steinschlag	Leicht	
7	Seitenwand rechts	Delle	Leicht	

Vorschäden / Nachlackierungen

Bei der Besichtigung waren, soweit ohne weitergehende Untersuchungen erkennbar, **keine reparierten Vorschäden feststellbar**. Eine stichprobenartige Lackdickenmessung ergab keine Auffälligkeiten.

Kunststoffteile konnten mittels Lackdickenmessung nicht bewertet werden. Somit sind Vorschäden, Nachlackierungen oder Instandsetzungen nicht auszuschließen.

GUTACHTENNUMMER: 202403-25675

Bei Rückfragen bitte Gutachtennummer und Datum eingeben

Datum: 26.03.2024

Probefahrt / Besichtigung

Es wurde eine kurze Probefahrt auf dem Betriebsgelände durchgeführt.

Ein Probelauf des Motors wurde durchgeführt.

Das Fahrzeug war zum Besichtigungszeitpunkt nicht für den öffentlichen Straßenverkehr zugelassen.

Eine Beeinträchtigung der Verkehrssicherheit wurde nicht festgestellt.

Die Besichtigung umfasste eine äußere Inaugenscheinnahme des Fahrzeuges ohne die Demontage von Verkleidungsteilen etc.

Sonstige Hinweise

Die Besichtigungsbedingungen waren zur Untersuchung des Fahrzeuges ausreichend.

Bebra, den 26.03.2024



Nico Emme

Vorliegendes Druckexemplar wurde auf elektronischem Wege erzeugt. Der benannte Sachverständige versichert, dass der Inhalt die von ihm getroffenen Feststellungen korrekt wiedergibt. Es ist ohne Originalunterschrift gültig.

Anlagen: 13 Übersichtsfotos, 7 Beschädigungsfotos

GUTACHTENNUMMER: 202403-25675

Bei Rückfragen bitte Gutachtennummer und Datum eingeben

Datum: 26.03.2024

Übersichtsfotos



Abbildung 1



Abbildung 2



Abbildung 3



Abbildung 4



Abbildung 5



Abbildung 6

GUTACHTENNUMMER: 202403-25675

Bei Rückfragen bitte Gutachtennummer und Datum eingeben

Datum: 26.03.2024



Abbildung 7



Abbildung 8



Abbildung 9



Abbildung 10



Abbildung 11



Abbildung 12

GUTACHTENNUMMER: 202403-25675

Bei Rückfragen bitte Gutachtennummer und Datum eingeben

Datum: 26.03.2024



Abbildung 13

Beschädigungsfotos



Abbildung 1: siehe pos.1



Abbildung 2: siehe pos.2



Abbildung 3: siehe pos.3

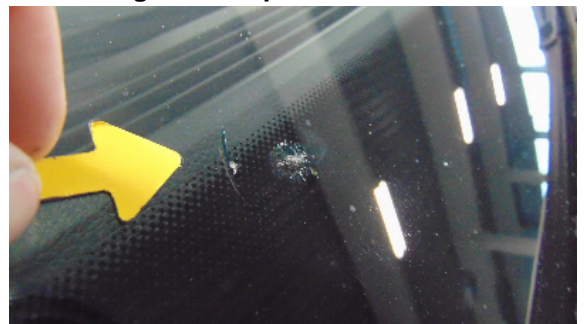


Abbildung 4: siehe pos.4

GUTACHTENNUMMER: 202403-25675

Bei Rückfragen bitte Gutachtennummer und Datum eingeben

Datum: 26.03.2024

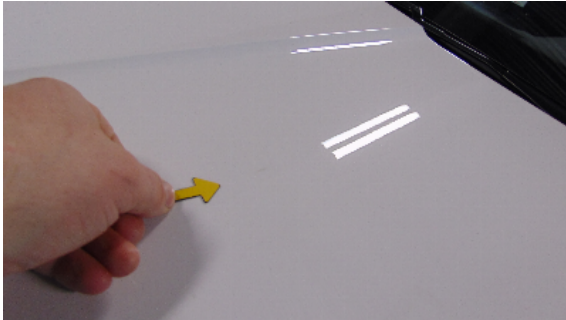


Abbildung 5: siehe pos.5



Abbildung 6: siehe pos.6



Abbildung 7: siehe pos.7