



Gerlach & Schröder GbR  
Nürnberger Str. 34  
36199 Rotenburg a.d. Fulda/Lisp.  
Tel.: (06623) 4 44 24 | Telefax: (06623) 4 43 24

GUTACHTENNUMMER: 202502-29516

Bei Rückfragen bitte Gutachtennummer und Datum eingeben

Datum: 26.02.2025

## Gutachten

<b>Betreff</b>	Gutachten
<b>Besichtigungsdatum/Ort</b>	26.02.2025   Dick Automobile e.K., Ernst-Abbe-Str. 2, 36179 Bebra
<b>Auftraggeber</b>	Dick Automobile e.K., Otto-Hahn-Str. 4-6, 36179 Bebra
<b>Amtliches Kennzeichen</b>	
<b>Fahrzeug-Identnummer</b>	WF0KXXWPCKNJ41862



Gerlach & Schröder GbR  
Nürnberger Str. 34  
36199 Rotenburg a.d. Fulda/Lisp.  
Tel.: (06623) 4 44 24 | Telefax: (06623) 4 43 24

GUTACHTENNUMMER: 202502-29516

Bei Rückfragen bitte Gutachtennummer und Datum eingeben

Datum: 26.02.2025

## Gutachten

<b>Betreff</b>	Gutachten
<b>Auftraggeber</b>	Dick Automobile e.K., Otto-Hahn-Str. 4-6, 36179 Bebra
<b>Besichtigungsdatum/Ort</b>	26.02.2025   Dick Automobile e.K., Ernst-Abbe-Str. 2, 36179 Bebra
<b>Amtliches Kennzeichen</b>	
<b>Fahrzeugart</b>	Kombi
<b>Hersteller</b>	Ford
<b>Modell / Verkaufsbezeichnung</b>	Galaxy 2.0 EcoBlue S&S Automatik TITANIUM 2.0
<b>Schlüssel-Nummern HSN/TSN</b>	8566 / BQR
<b>Fahrzeug-Identnummer</b>	WF0KXXWPCKNJ41862
<b>Anzahl Besitzer</b>	1
<b>Erstzulassung</b>	19.07.2022
<b>Laufleistung</b>	166.641 km
<b>Farbe / Farbcode</b>	
<b>Kraftstoffart</b>	Diesel
<b>Hubraum / Leistung</b>	1.995 cm <sup>3</sup> / 140 kW
<b>Anzahl Türen / Sitze</b>	5 / 5
<b>Getriebe</b>	Automatik
<b>Anzahl Schlüssel</b>	1
<b>Letzte Wartung</b>	Unbekannt
<b>Nächste HU</b>	01.07.2025
<b>Servicenachweis</b>	Nicht Vorhanden
<b>Anhängerkupplung</b>	Ohne
<b>Regensensor</b>	Vorhanden
<b>Betriebsanleitung</b>	Vorhanden
<b>Nacklackierung</b>	Nicht Feststellbar Kunststoffteile konnten mittels Lackdickenmessung nicht bewertet werden.
<b>Besichtigungszustand</b>	unzerlegt, fahrbereit, verkehrssicher

GUTACHTENNUMMER: 202502-29516

Bei Rückfragen bitte Gutachtennummer und Datum eingeben

Datum: 26.02.2025

### Bereifung / Felge

Achse / Größe	Bereifung	Profil [mm]
#1 235/55 R17 Vorderachse	Sommerreifen auf Alufelge	6/6
#2 235/55 R17 Hinterachse		2/2

Der Zustand der Reifen ist verkehrssicher.

### Bremsen

	Vorderachse	Hinterachse
Belag	gut	gut
Scheibe	gut	gut

### Wertmindernde Faktoren / Gebrauchsspuren

Der im Gutachten festgestellte Fahrzeugzustand bezieht sich nur auf die festgestellten Schäden oder Mängel, die über die normale Abnutzung entsprechend der Laufzeit/Laufleistung bzw. über das übliche Verschleißmaß hinausgehen.

Nr.	Teil	Schaden	Schweregrad	Kommentar
1	Motorhaube	Steinschlag	Leicht	
2	Stoßfänger vorne	Steinschlag	Leicht	
3	Tür HR	Kratzer	Leicht	
4	Türeinstieg HR	Kratzer	Leicht	
5	Tür VL	Kratzer	Leicht	

### Vorschäden / Nachlackierungen

Bei der Besichtigung waren, soweit ohne weitergehende Untersuchungen erkennbar, **keine reparierten Vorschäden feststellbar**. Eine stichprobenartige Lackdickenmessung ergab keine Auffälligkeiten.

Kunststoffteile konnten mittels Lackdickenmessung nicht bewertet werden. Somit sind Vorschäden, Nachlackierungen oder Instandsetzungen nicht auszuschließen.

GUTACHTENNUMMER: 202502-29516

Bei Rückfragen bitte Gutachtennummer und Datum eingeben

Datum: 26.02.2025

## Probefahrt / Besichtigung

Es wurde eine kurze Probefahrt auf dem Betriebsgelände durchgeführt.

Ein Probelauf des Motors wurde durchgeführt.

Das Fahrzeug war zum Besichtigungszeitpunkt nicht für den öffentlichen Straßenverkehr zugelassen.

Eine Beeinträchtigung der Verkehrssicherheit wurde nicht festgestellt.

Die Besichtigung umfasste eine äußere Inaugenscheinnahme des Fahrzeuges ohne die Demontage von Verkleidungsteilen etc.

## Sonstige Hinweise

Die Besichtigungsbedingungen waren zur Untersuchung des Fahrzeuges ausreichend.

Bebra, den 26.02.2025



---

Nico Emme

Vorliegendes Druckexemplar wurde auf elektronischem Wege erzeugt. Der benannte Sachverständige versichert, dass der Inhalt die von ihm getroffenen Feststellungen korrekt wiedergibt. Es ist ohne Originalunterschrift gültig.

**Anlagen:** 14 Übersichtsfotos, 5 Beschädigungsfotos

GUTACHTENNUMMER: 202502-29516

Bei Rückfragen bitte Gutachtennummer und Datum eingeben

Datum: 26.02.2025

## Übersichtsfotos



Abbildung 1



Abbildung 2



Abbildung 3



Abbildung 4



Abbildung 5



Abbildung 6

GUTACHTENNUMMER: 202502-29516

Bei Rückfragen bitte Gutachtennummer und Datum eingeben

Datum: 26.02.2025



Abbildung 7



Abbildung 8



Abbildung 9



Abbildung 10



Abbildung 11



Abbildung 12

GUTACHTENNUMMER: 202502-29516

Bei Rückfragen bitte Gutachtennummer und Datum eingeben

Datum: 26.02.2025

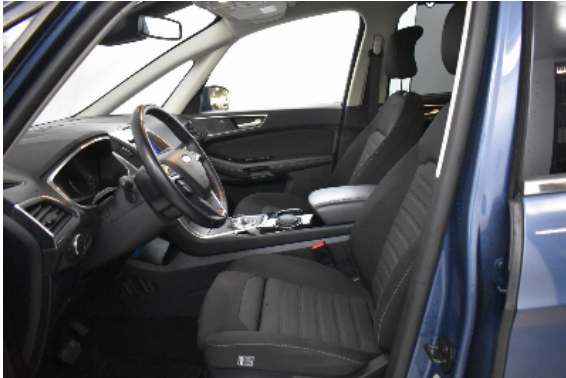


Abbildung 13



Abbildung 14

### Beschädigungsfotos



Abbildung 1: siehe pos.1



Abbildung 2: siehe pos.2

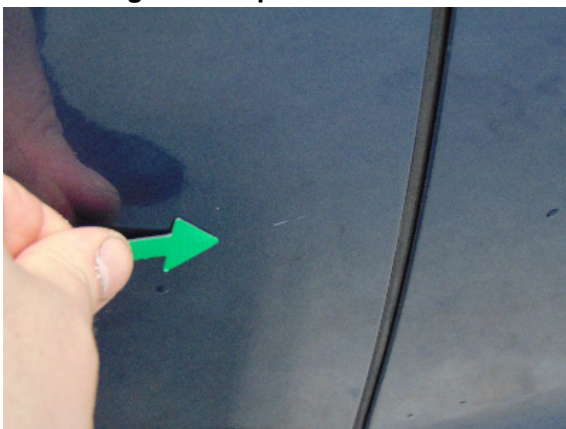


Abbildung 3: siehe pos.3



Abbildung 4: siehe pos.4

**GUTACHTENNUMMER: 202502-29516**

Bei Rückfragen bitte Gutachtennummer und Datum eingeben

Datum: 26.02.2025



**Abbildung 5: siehe pos.5**