



Gerlach & Schröder GbR

Nürnberger Str. 34

36199 Rotenburg a.d. Fulda/Lisp.

Tel.: (06623) 4 44 24 | Telefax: (06623) 4 43 24

GUTACHTENNUMMER: 202404-26076

Bei Rückfragen bitte Gutachtennummer und Datum eingeben

Datum: 25.04.2024

## Gutachten

<b>Betreff</b>	Gutachten
<b>Besichtigungsdatum/Ort</b>	25.04.2024   Dick Automobile e.K., Ernst-Abbe-Str. 2, 36179 Bebra
<b>Auftraggeber</b>	Dick Automobile e.K., Otto-Hahn-Str. 4-6, 36179 Bebra
<b>Amtliches Kennzeichen</b>	B-LL2025
<b>Fahrzeug-Identnummer</b>	WBA51AM0707G24808



Gerlach & Schröder GbR  
Nürnberger Str. 34  
36199 Rotenburg a.d. Fulda/Lisp.  
Tel.: (06623) 4 44 24 | Telefax: (06623) 4 43 24

GUTACHTENNUMMER: 202404-26076

Bei Rückfragen bitte Gutachtennummer und Datum eingeben

Datum: 25.04.2024

## Gutachten

<b>Betreff</b>	Gutachten
<b>Auftraggeber</b>	Dick Automobile e.K., Otto-Hahn-Str. 4-6, 36179 Bebra
<b>Besichtigungsdatum/Ort</b>	25.04.2024   Dick Automobile e.K., Ernst-Abbe-Str. 2, 36179 Bebra
<b>Amtliches Kennzeichen</b>	B-LL2025
<b>Fahrzeugart</b>	Limousine
<b>Hersteller</b>	BMW
<b>Modell / Verkaufsbezeichnung</b>	220d Gran Coupe Aut. M Sport
<b>Schlüssel-Nummern HSN/TSN</b>	0005 / CYD
<b>Fahrzeug-Identnummer</b>	WBA51AM0707G24808
<b>Anzahl Besitzer</b>	1
<b>Erstzulassung</b>	11.11.2020
<b>Laufleistung</b>	115.381 km
<b>Farbe / Farbcode</b>	Saphirschwarz Metallic
<b>Kraftstoffart</b>	Diesel
<b>Hubraum / Leistung</b>	1.995 cm <sup>3</sup> / 140 kW
<b>Anzahl Türen / Sitze</b>	4 / 5
<b>Getriebe</b>	Automatik
<b>Anzahl Schlüssel</b>	2
<b>Letzte Wartung</b>	17.07.2023 / 99.027 km
<b>Nächste HU</b>	01.11.2023
<b>Servicenachweis</b>	Elektronisch
<b>Anhängerkupplung</b>	Ohne
<b>Regensensor</b>	Vorhanden
<b>Betriebsanleitung</b>	Vorhanden
<b>Nachlackierung</b>	Nicht Feststellbar Kunststoffteile konnten mittels Lackdickenmessung nicht bewertet werden.
<b>Besichtigungszustand</b>	unzerlegt, fahrbereit, verkehrssicher

GUTACHTENNUMMER: 202404-26076

Bei Rückfragen bitte Gutachtennummer und Datum eingeben

Datum: 25.04.2024

### Bereifung / Felge

Achse / Größe	Bereifung	Profil [mm]
#1 225/40 R18 Vorderachse	Sommerreifen auf Alufelge	6/5
#2 225/40 R18 Hinterachse		6/5

Der Zustand der Reifen ist verkehrssicher.

### Bremsen

	Vorderachse	Hinterachse
Belag	gut	genügend
Scheibe	genügend	genügend

### Wertmindernde Faktoren / Gebrauchsspuren

Der im Gutachten festgestellte Fahrzeugzustand bezieht sich nur auf die festgestellten Schäden oder Mängel, die über die normale Abnutzung entsprechend der Laufzeit/Laufleistung bzw. über das übliche Verschleißmaß hinausgehen.

Nr.	Teil	Schaden	Schweregrad	Kommentar
1	Alufelge HR	Kratzer	Stark	
2	Windschutzscheibe	Steinschlag	Leicht	
3	Motorhaube	Steinschlag	Leicht	
4	Stoßfänger vorne	Steinschlag	Leicht	
5	Tür VL	Kratzer	Leicht	
6	Tür HL	Kratzer	Leicht	
7	Seitenwand links	Delle	Mittel	
8	Stoßfänger hinten	Kratzer	Leicht	
9	Türverkleidung HR	Riss	Leicht	
10	Tür HR	Kratzer	Leicht	
11	Spiegelkappe rechts	Steinschlag	Leicht	

GUTACHTENNUMMER: 202404-26076

Bei Rückfragen bitte Gutachtennummer und Datum eingeben

Datum: 25.04.2024

## Vorschäden / Nachlackierungen

Bei der Besichtigung waren, soweit ohne weitergehende Untersuchungen erkennbar, **keine reparierten Vorschäden feststellbar**. Eine stichprobenartige Lackdickenmessung ergab keine Auffälligkeiten.

Kunststoffteile konnten mittels Lackdickenmessung nicht bewertet werden. Somit sind Vorschäden, Nachlackierungen oder Instandsetzungen nicht auszuschließen.

## Probefahrt / Besichtigung

Das Fahrzeug war zum Besichtigungszeitpunkt nicht für den öffentlichen Straßenverkehr zugelassen.

Eine Beeinträchtigung der Verkehrssicherheit wurde nicht festgestellt.

Die Besichtigung umfasste eine äußere Inaugenscheinnahme des Fahrzeuges ohne die Demontage von Verkleidungsteilen etc.

## Sonstige Hinweise

Die Besichtigungsbedingungen waren zur Untersuchung des Fahrzeuges ausreichend.

Bebra, den 25.04.2024



---

Daniel Gawlik

Vorliegendes Druckexemplar wurde auf elektronischem Wege erzeugt. Der benannte Sachverständige versichert, dass der Inhalt die von ihm getroffenen Feststellungen korrekt wiedergibt. Es ist ohne Originalunterschrift gültig.

**Anlagen:** 15 Übersichtsfotos, 12 Beschädigungsfotos

GUTACHTENNUMMER: 202404-26076

Bei Rückfragen bitte Gutachtennummer und Datum eingeben

Datum: 25.04.2024

## Übersichtsfotos



Abbildung 1



Abbildung 2



Abbildung 3



Abbildung 4



Abbildung 5



Abbildung 6

GUTACHTENNUMMER: 202404-26076

Bei Rückfragen bitte Gutachtennummer und Datum eingeben

Datum: 25.04.2024



Abbildung 7



Abbildung 8



Abbildung 9



Abbildung 10



Abbildung 11



Abbildung 12

GUTACHTENNUMMER: 202404-26076

Bei Rückfragen bitte Gutachtennummer und Datum eingeben

Datum: 25.04.2024



Abbildung 13



Abbildung 14



Abbildung 15

## Beschädigungsfotos



Abbildung 1: Siehe Pos.1



Abbildung 2: Siehe Pos.2

GUTACHTENNUMMER: 202404-26076

Bei Rückfragen bitte Gutachtennummer und Datum eingeben

Datum: 25.04.2024

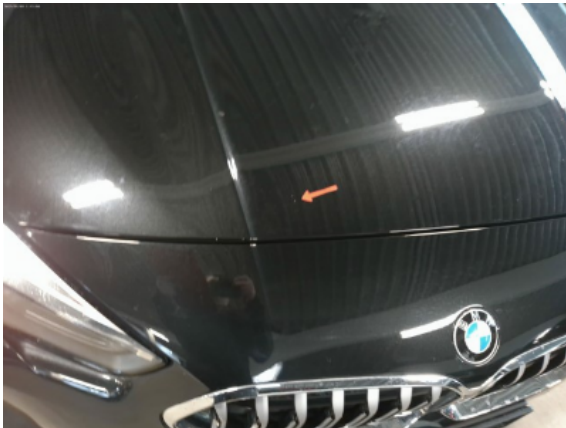


Abbildung 3: Siehe Pos.3



Abbildung 4: Siehe Pos.4



Abbildung 5: Siehe Pos.4



Abbildung 6: Siehe Pos.5

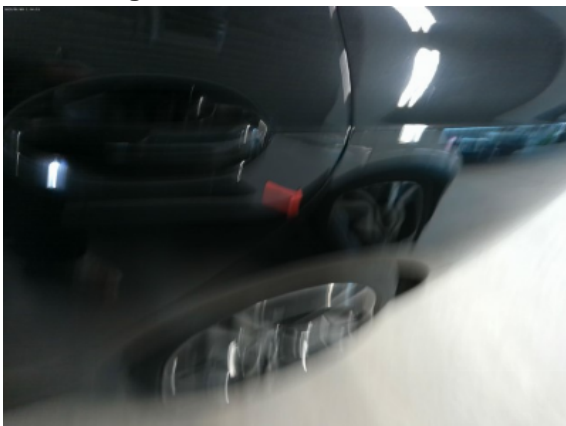


Abbildung 7: Siehe Pos.6



Abbildung 8: Siehe Pos.7



GUTACHTENNUMMER: 202404-26076

Bei Rückfragen bitte Gutachtennummer und Datum eingeben

Datum: 25.04.2024



Abbildung 9: Siehe Pos.8



Abbildung 10: Siehe Pos.9



Abbildung 11: Siehe Pos.10



Abbildung 12: Siehe Pos.11