



Gerlach & Schröder GbR
Nürnberger Str. 34
36199 Rotenburg a.d. Fulda/Lisp.
Tel.: (06623) 4 44 24 | Telefax: (06623) 4 43 24

GUTACHTENNUMMER: 202502-29408

Bei Rückfragen bitte Gutachtennummer und Datum eingeben

Datum: 18.02.2025

Gutachten

| | |
|-------------------------------|--|
| Betreff | Gutachten |
| Besichtigungsdatum/Ort | 18.02.2025 Dick Automobile e.K., Ernst-Abbe-Str. 2, 36179 Bebra |
| Auftraggeber | Dick Automobile e.K., Otto-Hahn-Str. 4-6, 36179 Bebra |
| Amtliches Kennzeichen | HD-TA0588 |
| Fahrzeug-Identnummer | VR3FCYHZRLY033201 |

GUTACHTENNUMMER: 202502-29408

Bei Rückfragen bitte Gutachtennummer und Datum eingeben

Datum: 18.02.2025

Gutachten

| | |
|-------------------------------------|---|
| Betreff | Gutachten |
| Auftraggeber | Dick Automobile e.K., Otto-Hahn-Str. 4-6, 36179 Bebra |
| Besichtigungsdatum/Ort | 18.02.2025 Dick Automobile e.K., Ernst-Abbe-Str. 2, 36179 Bebra |
| Amtliches Kennzeichen | HD-TA0588 |
| Fahrzeugart | Kombi |
| Hersteller | Peugeot |
| Modell / Verkaufsbezeichnung | 508 BlueHDi 130 Active Business SW |
| Schlüssel-Nummern HSN/TSN | 508 / AAY |
| Fahrzeug-Identnummer | VR3FCYHZRLY033201 |
| Anzahl Besitzer | 1 |
| Erstzulassung | 23.09.2020 |
| Laufleistung | 72.178 km |
| Farbe / Farbcode | Grau |
| Kraftstoffart | Diesel |
| Hubraum / Leistung | 1.499 cm ³ / 96 kW |
| Anzahl Türen / Sitze | 5 / 5 |
| Getriebe | Schaltgetriebe |
| Anzahl Schlüssel | 2 |
| Letzte Wartung | 24.10.2024 / 69.045 km |
| Nächste HU | 01.11.2025 |
| Servicenachweis | Vorhanden |
| Anhängerkupplung | Ohne |
| Regensensor | Vorhanden |
| Betriebsanleitung | Vorhanden |
| Nacklackierung | Feststellbar Kunststoffteile konnten mittels Lackdickenmessung nicht bewertet werden. |
| Besichtigungszustand | unzerlegt, fahrbereit, verkehrssicher |



GUTACHTENNUMMER: 202502-29408

Bei Rückfragen bitte Gutachtennummer und Datum eingeben

Datum: 18.02.2025

Bereifung / Felge

| Achse / Größe | Bereifung | Profil [mm] |
|---------------------------|---------------------------|-------------|
| #1 215/55 R17 Vorderachse | Sommerreifen auf Alufelge | 5/5 |
| #2 215/55 R17 Hinterachse | | 5/5 |

Der Zustand der Reifen ist verkehrssicher.

Bremsen

| | Vorderachse | Hinterachse |
|---------|-------------|-------------|
| Belag | genügend | genügend |
| Scheibe | genügend | genügend |

Wertmindernde Faktoren / Gebrauchsspuren

Der im Gutachten festgestellte Fahrzeugzustand bezieht sich nur auf die festgestellten Schäden oder Mängel, die über die normale Abnutzung entsprechend der Laufzeit/Laufleistung bzw. über das übliche Verschleißmaß hinausgehen.

| Nr. | Teil | Schaden | Schweregrad | Kommentar |
|-----|---------------------|-------------|-------------|-----------|
| 1 | Mittelkonsole | Riss | Leicht | |
| 2 | Motorhaube | Kratzer | Leicht | |
| 3 | Stoßfänger vorne | Steinschlag | Leicht | |
| 4 | Spiegelkappe rechts | Kratzer | Leicht | |
| 5 | Tür VR | Kratzer | Leicht | |
| 6 | Tür HR | Kratzer | Leicht | |
| 7 | Dach | Kratzer | Leicht | |
| 8 | Heckklappe | Kratzer | Leicht | |
| 9 | Tür VL | Kratzer | Leicht | |
| 10 | Spiegelkappe links | Kratzer | Leicht | |

GUTACHTENNUMMER: 202502-29408

Bei Rückfragen bitte Gutachtennummer und Datum eingeben

Datum: 18.02.2025

Vorschäden / Nachlackierungen

Am Fahrzeug wurden sach- und fachgerecht reparierte Vorschäden festgestellt.

Im Wesentlichen wurden bei der Reparatur der Vorschäden die folgenden Fahrzeugteile erneuert bzw. instand gesetzt:

- Tür H. L.; ~ 230µm
- Seitenwand L.; ~ 170µm
- Seitenwand R.; ~ 900µm

Eine stichprobenartige Lackdickenmessung ergab eine erhöhte Lackdicke, die mit an Sicherheit grenzender Wahrscheinlichkeit auf reparierte Unfallschäden zurückzuführen ist.

Probefahrt / Besichtigung

Es wurde eine kurze Probefahrt auf dem Betriebsgelände durchgeführt.

Ein Probelauf des Motors wurde durchgeführt.

Das Fahrzeug war zum Besichtigungszeitpunkt nicht für den öffentlichen Straßenverkehr zugelassen.

Eine Beeinträchtigung der Verkehrssicherheit wurde nicht festgestellt.

Die Besichtigung umfasste eine äußere Inaugenscheinnahme des Fahrzeuges ohne die Demontage von Verkleidungsteilen etc.

Sonstige Hinweise

Die Besichtigungsbedingungen waren zur Untersuchung des Fahrzeuges ausreichend.

Bebra, den 18.02.2025



Nico Emme

Vorliegendes Druckexemplar wurde auf elektronischem Wege erzeugt. Der benannte Sachverständige versichert, dass der Inhalt die von ihm getroffenen Feststellungen korrekt wiedergibt. Es ist ohne Originalunterschrift gültig.

Anlagen: 15 Übersichtsfotos, 13 Beschädigungsfotos

GUTACHTENNUMMER: 202502-29408

Bei Rückfragen bitte Gutachtennummer und Datum eingeben

Datum: 18.02.2025

Übersichtsfotos



Abbildung 1



Abbildung 2



Abbildung 3



Abbildung 4



Abbildung 5



Abbildung 6

GUTACHTENNUMMER: 202502-29408

Bei Rückfragen bitte Gutachtennummer und Datum eingeben

Datum: 18.02.2025



Abbildung 7



Abbildung 8



Abbildung 9



Abbildung 10

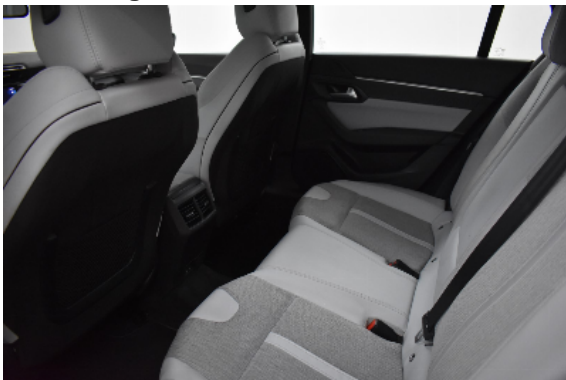


Abbildung 11



Abbildung 12

GUTACHTENNUMMER: 202502-29408

Bei Rückfragen bitte Gutachtennummer und Datum eingeben

Datum: 18.02.2025



Abbildung 13



Abbildung 14



Abbildung 15

Beschädigungsfotos



Abbildung 1: siehe pos.1



Abbildung 2: siehe pos.2

GUTACHTENNUMMER: 202502-29408

Bei Rückfragen bitte Gutachtennummer und Datum eingeben

Datum: 18.02.2025



Abbildung 3: siehe pos.3



Abbildung 4: siehe pos.4



Abbildung 5: siehe pos.5



Abbildung 6: siehe pos.6

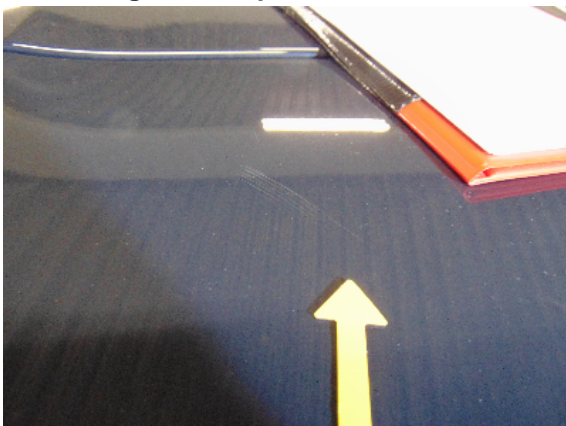


Abbildung 7: siehe pos.7



Abbildung 8: siehe pos.8

GUTACHTENNUMMER: 202502-29408

Bei Rückfragen bitte Gutachtennummer und Datum eingeben

Datum: 18.02.2025

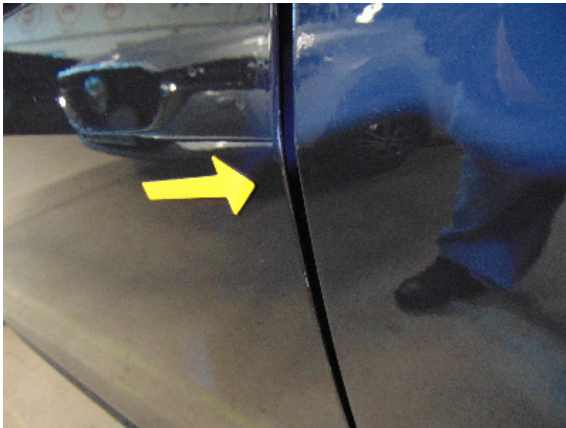


Abbildung 9: siehe pos.9

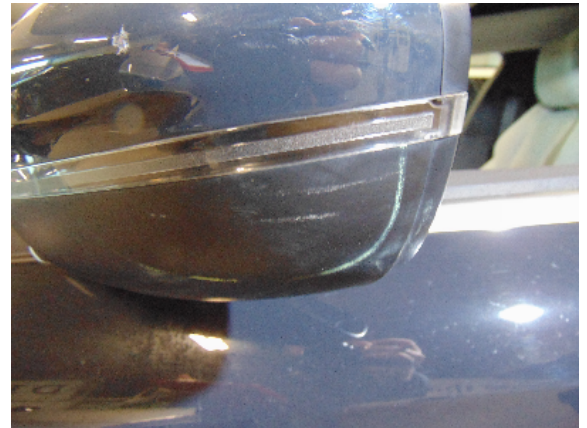


Abbildung 10: siehe pos.10



Abbildung 11:



Abbildung 12:



Abbildung 13: