



Gerlach & Schröder GbR

Nürnberger Str. 34

36199 Rotenburg a.d. Fulda/Lisp.

Tel.: (06623) 4 44 24 | Telefax: (06623) 4 43 24

GUTACHTENNUMMER: 202501-29104

Bei Rückfragen bitte Gutachtennummer und Datum eingeben

Datum: 24.01.2025

## Gutachten

<b>Betreff</b>	Gutachten
<b>Besichtigungsdatum/Ort</b>	21.01.2025   Dick Automobile e.K., Ernst-Abbe-Str. 2, 36179 Bebra
<b>Auftraggeber</b>	Dick Automobile e.K., Otto-Hahn-Str. 4-6, 36179 Bebra
<b>Amtliches Kennzeichen</b>	HD -EL 0273E
<b>Fahrzeug-Identnummer</b>	W1N2539531V254001



Gerlach & Schröder GbR  
Nürnberger Str. 34  
36199 Rotenburg a.d. Fulda/Lisp.  
Tel.: (06623) 4 44 24 | Telefax: (06623) 4 43 24

GUTACHTENNUMMER: 202501-29104

Bei Rückfragen bitte Gutachtennummer und Datum eingeben

Datum: 24.01.2025

## Gutachten

<b>Betreff</b>	Gutachten
<b>Auftraggeber</b>	Dick Automobile e.K., Otto-Hahn-Str. 4-6, 36179 Bebra
<b>Besichtigungsdatum/Ort</b>	21.01.2025   Dick Automobile e.K., Ernst-Abbe-Str. 2, 36179 Bebra
<b>Amtliches Kennzeichen</b>	HD -EL 0273E
<b>Fahrzeugart</b>	Kombi
<b>Hersteller</b>	Mercedes-Benz
<b>Modell / Verkaufsbezeichnung</b>	GLC 300 e 4MATIC Automatik Sports Utility
<b>Schlüssel-Nummern HSN/TSN</b>	2222 / AKU
<b>Fahrzeug-Identnummer</b>	W1N2539531V254001
<b>Anzahl Besitzer</b>	1
<b>Erstzulassung</b>	03.07.2020
<b>Laufleistung</b>	152.750 km
<b>Farbe / Farbcode</b>	Schwarz
<b>Kraftstoffart</b>	Hybrid/Benzin
<b>Hubraum / Leistung</b>	1.991 cm <sup>3</sup> / 155 kW
<b>Anzahl Türen / Sitze</b>	5 / 5
<b>Getriebe</b>	Automatik
<b>Anzahl Schlüssel</b>	2
<b>Letzte Wartung</b>	28.03.2024 / 125.168 km
<b>Nächste HU</b>	01.07.2025
<b>Servicenachweis</b>	Vorhanden
<b>Anhängerkupplung</b>	Ohne
<b>Regensensor</b>	Vorhanden
<b>Betriebsanleitung</b>	Vorhanden
<b>Nacklackierung</b>	Nicht Feststellbar Kunststoffteile konnten mittels Lackdickenmessung nicht bewertet werden.
<b>Besichtigungszustand</b>	unzerlegt, fahrbereit, verkehrssicher

GUTACHTENNUMMER: 202501-29104

Bei Rückfragen bitte Gutachtennummer und Datum eingeben

Datum: 24.01.2025

### Bereifung / Felge

Achse / Größe	Bereifung	Profil [mm]
#1 235/55 R19 Vorderachse	Sommerreifen auf Alufelge	5/5
#2 235/55 R19 Hinterachse		5/5

Der Zustand der Reifen ist verkehrssicher.

### Bremsen

	Vorderachse	Hinterachse
Belag	genügend	genügend
Scheibe	genügend	genügend

### Wertmindernde Faktoren / Gebrauchsspuren

Der im Gutachten festgestellte Fahrzeugzustand bezieht sich nur auf die festgestellten Schäden oder Mängel, die über die normale Abnutzung entsprechend der Laufzeit/Laufleistung bzw. über das übliche Verschleißmaß hinausgehen.

Nr.	Teil	Schaden	Schweregrad	Kommentar
1	Windschutzscheibe	Steinschlag	Leicht	
2	Motorhaube	Steinschlag	Leicht	
3	Stoßfänger vorne	Steinschlag	Leicht	
4	Tür VL	Kratzer	Leicht	
5	Stoßfänger hinten	Kratzer	Leicht	
6	Kotflügel re	Steinschlag	Leicht	
7	Motorhaube	Hagel	Stark	

### Vorschäden / Nachlackierungen

Bei der Besichtigung waren, soweit ohne weitergehende Untersuchungen erkennbar, **keine reparierten Vorschäden feststellbar**. Eine stichprobenartige Lackdickenmessung ergab keine Auffälligkeiten.

Kunststoffteile konnten mittels Lackdickenmessung nicht bewertet werden. Somit sind Vorschäden, Nachlackierungen oder Instandsetzungen nicht auszuschließen.

GUTACHTENNUMMER: 202501-29104

Bei Rückfragen bitte Gutachtennummer und Datum eingeben

Datum: 24.01.2025

## Probefahrt / Besichtigung

Das Fahrzeug war zum Besichtigungszeitpunkt nicht für den öffentlichen Straßenverkehr zugelassen.

Eine Beeinträchtigung der Verkehrssicherheit wurde nicht festgestellt.

Die Besichtigung umfasste eine äußere Inaugenscheinnahme des Fahrzeuges ohne die Demontage von Verkleidungsteilen etc.

## Sonstige Hinweise

Die Besichtigungsbedingungen waren zur Untersuchung des Fahrzeuges ausreichend.

Bebra, den 24.01.2025



---

Daniel Gawlik

Vorliegendes Druckexemplar wurde auf elektronischem Wege erzeugt. Der benannte Sachverständige versichert, dass der Inhalt die von ihm getroffenen Feststellungen korrekt wiedergibt. Es ist ohne Originalunterschrift gültig.

**Anlagen:** 12 Übersichtsfotos, 7 Beschädigungsfotos

GUTACHTENNUMMER: 202501-29104

Bei Rückfragen bitte Gutachtennummer und Datum eingeben

Datum: 24.01.2025

## Übersichtsfotos



Abbildung 1



Abbildung 2



Abbildung 3



Abbildung 4



Abbildung 5



Abbildung 6

GUTACHTENNUMMER: 202501-29104

Bei Rückfragen bitte Gutachtennummer und Datum eingeben

Datum: 24.01.2025



Abbildung 7



Abbildung 8



Abbildung 9



Abbildung 10



Abbildung 11



Abbildung 12

GUTACHTENNUMMER: 202501-29104

Bei Rückfragen bitte Gutachtennummer und Datum eingeben

Datum: 24.01.2025

## Beschädigungsfotos



Abbildung 1: Siehe Pos.1



Abbildung 2: Siehe Pos.2

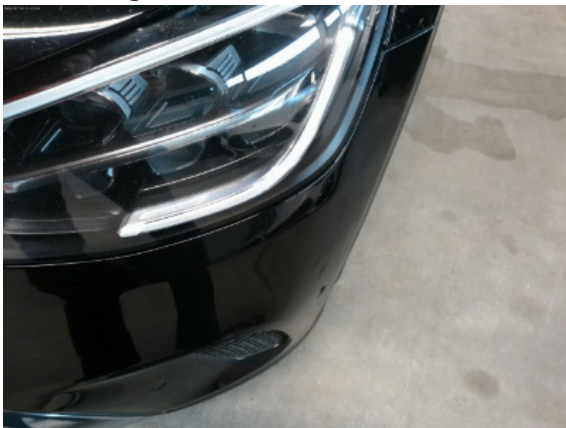


Abbildung 3: Siehe Pos.3



Abbildung 4: Siehe Pos.4



Abbildung 5: Siehe Pos.5

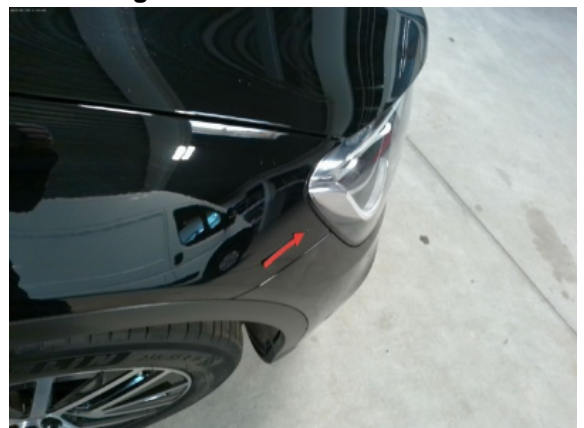


Abbildung 6: Siehe Pos.6

**GUTACHTENNUMMER: 202501-29104**

Bei Rückfragen bitte Gutachtennummer und Datum eingeben

Datum: 24.01.2025



**Abbildung 7: Siehe Pos.7**