



Gerlach & Schröder GbR
Nürnberger Str. 34
36199 Rotenburg a.d. Fulda/Lisp.
Tel.: (06623) 4 44 24 | Telefax: (06623) 4 43 24

GUTACHTENNUMMER: 202501-29135

Bei Rückfragen bitte Gutachtennummer und Datum eingeben

Datum: 24.01.2025

Gutachten

Betreff	Gutachten
Besichtigungsdatum/Ort	23.01.2025 Dick Automobile e.K., Ernst-Abbe-Str. 2, 36179 Bebra
Auftraggeber	Dick Automobile e.K., Otto-Hahn-Str. 4-6, 36179 Bebra
Amtliches Kennzeichen	F-MC 567
Fahrzeug-Identnummer	W1N2477101J196469

GUTACHTENNUMMER: 202501-29135

Bei Rückfragen bitte Gutachtennummer und Datum eingeben

Datum: 24.01.2025

Gutachten

Betreff	Gutachten
Auftraggeber	Dick Automobile e.K., Otto-Hahn-Str. 4-6, 36179 Bebra
Besichtigungsdatum/Ort	23.01.2025 Dick Automobile e.K., Ernst-Abbe-Str. 2, 36179 Bebra
Amtliches Kennzeichen	F-MC 567
Fahrzeugart	Kombi
Hersteller	Mercedes-Benz
Modell / Verkaufsbezeichnung	GLA 180 d 8G-DCT Style Geschlossen
Schlüssel-Nummern HSN/TSN	2222 / ATH
Fahrzeug-Identnummer	W1N2477101J196469
Anzahl Besitzer	1
Erstzulassung	15.10.2020
Laufleistung	51.978 km
Farbe / Farbcode	Schwarz
Kraftstoffart	Diesel
Hubraum / Leistung	1.950 cm ³ / 85 kW
Anzahl Türen / Sitze	5 / 5
Getriebe	Automatik
Anzahl Schlüssel	2
Letzte Wartung	19.01.2024 / 39.503 km
Nächste HU	01.09.2025
Servicenachweis	Nicht Vorhanden
Anhängerkupplung	Ohne
Regensensor	Vorhanden
Betriebsanleitung	Vorhanden
Nacklackierung	Nicht Feststellbar Kunststoffteile konnten mittels Lackdickenmessung nicht bewertet werden.
Besichtigungszustand	unzerlegt, fahrbereit, verkehrssicher

GUTACHTENNUMMER: 202501-29135

Bei Rückfragen bitte Gutachtennummer und Datum eingeben

Datum: 24.01.2025

Bereifung / Felge

Achse / Größe	Bereifung	Profil [mm]
#1 215/65 R17 Vorderachse	Sommerreifen auf Alufelge	5/5
#2 215/65 R17 Hinterachse		5/5

Der Zustand der Reifen ist verkehrssicher.

Bremsen

	Vorderachse	Hinterachse
Belag	genügend	genügend
Scheibe	genügend	genügend

Wertmindernde Faktoren / Gebrauchsspuren

Der im Gutachten festgestellte Fahrzeugzustand bezieht sich nur auf die festgestellten Schäden oder Mängel, die über die normale Abnutzung entsprechend der Laufzeit/Laufleistung bzw. über das übliche Verschleißmaß hinausgehen.

Nr.	Teil	Schaden	Schweregrad	Kommentar
1	Motorhaube	Steinschlag	Leicht	
2	Stoßfänger vorne	Steinschlag	Leicht	
3	Spiegelkappe rechts	Kratzer	Leicht	
4	Tür VR	Kratzer	Leicht	
5	Tür HR	Delle	Leicht	
6	Seitenwand rechts	Delle	Leicht	
7	Stoßfänger hinten	Kratzer	Leicht	
8	Heckklappenverkleidung	Kratzer	Leicht	
	g			

GUTACHTENNUMMER: 202501-29135

Bei Rückfragen bitte Gutachtennummer und Datum eingeben

Datum: 24.01.2025

Vorschäden / Nachlackierungen

Bei der Besichtigung waren, soweit ohne weitergehende Untersuchungen erkennbar, **keine reparierten Vorschäden feststellbar**. Eine stichprobenartige Lackdickenmessung ergab keine Auffälligkeiten.

Kunststoffteile konnten mittels Lackdickenmessung nicht bewertet werden. Somit sind Vorschäden, Nachlackierungen oder Instandsetzungen nicht auszuschließen.

Probefahrt / Besichtigung

Es wurde eine kurze Probefahrt auf dem Betriebsgelände durchgeführt.

Ein Probelauf des Motors wurde durchgeführt.

Das Fahrzeug war zum Besichtigungszeitpunkt nicht für den öffentlichen Straßenverkehr zugelassen.

Eine Beeinträchtigung der Verkehrssicherheit wurde nicht festgestellt.

Die Besichtigung umfasste eine äußere Inaugenscheinnahme des Fahrzeuges ohne die Demontage von Verkleidungsteilen etc.

Sonstige Hinweise

Die Besichtigungsbedingungen waren zur Untersuchung des Fahrzeuges ausreichend.

Bebra, den 24.01.2025



Nico Emme

Vorliegendes Druckexemplar wurde auf elektronischem Wege erzeugt. Der benannte Sachverständige versichert, dass der Inhalt die von ihm getroffenen Feststellungen korrekt wiedergibt. Es ist ohne Originalunterschrift gültig.

Anlagen: 14 Übersichtsfotos, 8 Beschädigungsfotos

GUTACHTENNUMMER: 202501-29135

Bei Rückfragen bitte Gutachtennummer und Datum eingeben

Datum: 24.01.2025

Übersichtsfotos



Abbildung 1



Abbildung 2



Abbildung 3



Abbildung 4



Abbildung 5



Abbildung 6

GUTACHTENNUMMER: 202501-29135

Bei Rückfragen bitte Gutachtennummer und Datum eingeben

Datum: 24.01.2025



Abbildung 7



Abbildung 8



Abbildung 9



Abbildung 10



Abbildung 11



Abbildung 12

GUTACHTENNUMMER: 202501-29135

Bei Rückfragen bitte Gutachtennummer und Datum eingeben

Datum: 24.01.2025



Abbildung 13

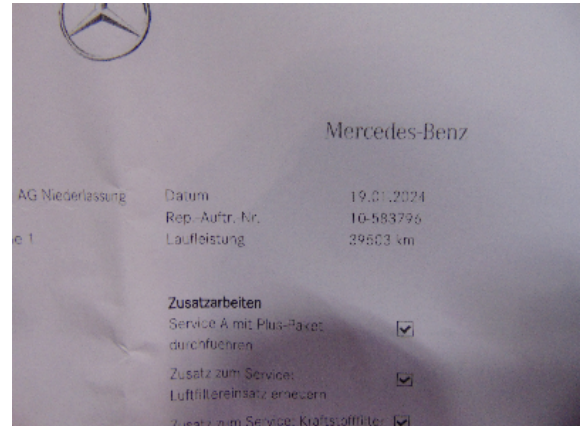


Abbildung 14

Beschädigungsfotos



Abbildung 1: siehe pos.1



Abbildung 2: siehe pos.2



Abbildung 3: siehe pos.3

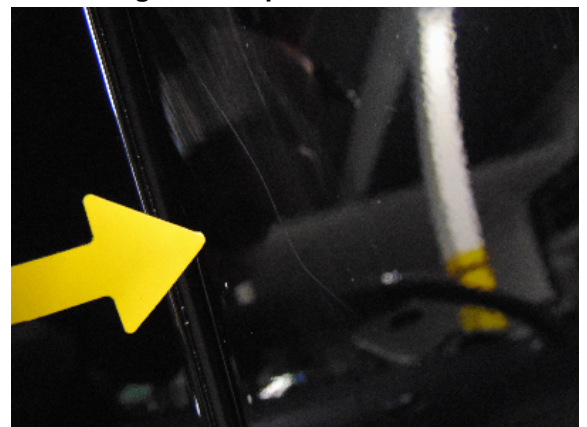


Abbildung 4: siehe pos.4

GUTACHTENNUMMER: 202501-29135

Bei Rückfragen bitte Gutachtennummer und Datum eingeben

Datum: 24.01.2025



Abbildung 5: siehe pos.5



Abbildung 6: siehe pos.6



Abbildung 7: siehe pos.7



Abbildung 8: siehe pos.8