



Gerlach & Schröder GbR
Nürnberger Str. 34
36199 Rotenburg a.d. Fulda/Lisp.
Tel.: (06623) 4 44 24 | Telefax: (06623) 4 43 24

GUTACHTENNUMMER: 202501-29116

Bei Rückfragen bitte Gutachtennummer und Datum eingeben

Datum: 22.01.2025

Gutachten

Betreff	Gutachten
Besichtigungsdatum/Ort	22.01.2025 Dick Automobile e.K., Ernst-Abbe-Str. 2, 36179 Bebra
Auftraggeber	Dick Automobile e.K., Otto-Hahn-Str. 4-6, 36179 Bebra
Amtliches Kennzeichen	H-CD695
Fahrzeug-Identnummer	WF01XXTTG1LY70817



Gerlach & Schröder GbR
Nürnberger Str. 34
36199 Rotenburg a.d. Fulda/Lisp.
Tel.: (06623) 4 44 24 | Telefax: (06623) 4 43 24

GUTACHTENNUMMER: 202501-29116

Bei Rückfragen bitte Gutachtennummer und Datum eingeben

Datum: 22.01.2025

Gutachten

Betreff	Gutachten
Auftraggeber	Dick Automobile e.K., Otto-Hahn-Str. 4-6, 36179 Bebra
Besichtigungsdatum/Ort	22.01.2025 Dick Automobile e.K., Ernst-Abbe-Str. 2, 36179 Bebra
Amtliches Kennzeichen	H-CD695
Fahrzeugart	Transporter
Hersteller	Ford
Modell / Verkaufsbezeichnung	Transit Custom 320 L1H1 VA Trend 2.0
Schlüssel-Nummern HSN/TSN	8566 / BMX
Fahrzeug-Identnummer	WF01XXTTG1LY70817
Anzahl Besitzer	2
Erstzulassung	05.07.2021
Laufleistung	77.043 km
Farbe / Farbcode	weiß
Kraftstoffart	Diesel
Hubraum / Leistung	1.995 cm ³ / 96 kW
Anzahl Türen / Sitze	4 / 9
Getriebe	Schaltgetriebe
Anzahl Schlüssel	1
Letzte Wartung	01.09.2023 / 60.607 km
Nächste HU	01.07.2026
Servicenachweis	Vorhanden
Anhängerkupplung	Starr
Regensensor	Vorhanden
Betriebsanleitung	Vorhanden
Nacklackierung	Nicht Feststellbar Kunststoffteile konnten mittels Lackdickenmessung nicht bewertet werden.
Besichtigungszustand	unzerlegt, fahrbereit, verkehrssicher

GUTACHTENNUMMER: 202501-29116

Bei Rückfragen bitte Gutachtennummer und Datum eingeben

Datum: 22.01.2025

Bereifung / Felge

Achse / Größe	Bereifung	Profil [mm]
#1 215/65 R16 Vorderachse	Ganzjahresreifen auf Stahlfelge	5/5
#2 215/65 R16 Hinterachse		6/6

Der Zustand der Reifen ist verkehrssicher.

Bremsen

	Vorderachse	Hinterachse
Belag	genügend	genügend
Scheibe	genügend	genügend

Wertmindernde Faktoren / Gebrauchsspuren

Der im Gutachten festgestellte Fahrzeugzustand bezieht sich nur auf die festgestellten Schäden oder Mängel, die über die normale Abnutzung entsprechend der Laufzeit/Laufleistung bzw. über das übliche Verschleißmaß hinausgehen.

Nr.	Teil	Schaden	Schweregrad	Kommentar
1	Motorhaube	Steinschlag	Mittel	
2	Stoßfänger vorne	Kratzer	Mittel	
3	Tür VR	Kratzer	Mittel	
4	Tür VR	Kratzer	Mittel	
5	Tür HR	Kratzer	Mittel	
6	Heckklappe	Kratzer	Mittel	
7	Stoßfänger hinten	Kratzer	Mittel	
8	Heckklappe	Delle	Stark	
9	Tür VL	Rost	Stark	
10	Sitz VL	Riss	Stark	
11	Spiegelkappe links	ersetzt andere Farbe	Stark	
12	Kotflügel li	Kratzer	Mittel	

GUTACHTENNUMMER: 202501-29116

Bei Rückfragen bitte Gutachtennummer und Datum eingeben

Datum: 22.01.2025

Vorschäden / Nachlackierungen

Bei der Besichtigung waren, soweit ohne weitergehende Untersuchungen erkennbar, **keine reparierten Vorschäden feststellbar**. Eine stichprobenartige Lackdickenmessung ergab keine Auffälligkeiten.

Kunststoffteile konnten mittels Lackdickenmessung nicht bewertet werden. Somit sind Vorschäden, Nachlackierungen oder Instandsetzungen nicht auszuschließen.

Probefahrt / Besichtigung

Es wurde eine kurze Probefahrt auf dem Betriebsgelände durchgeführt.

Ein Probelauf des Motors wurde durchgeführt.

Das Fahrzeug war zum Besichtigungszeitpunkt nicht für den öffentlichen Straßenverkehr zugelassen.

Eine Beeinträchtigung der Verkehrssicherheit wurde nicht festgestellt.

Die Besichtigung umfasste eine äußere Inaugenscheinnahme des Fahrzeuges ohne die Demontage von Verkleidungsteilen etc.

Sonstige Hinweise

Die Besichtigungsbedingungen waren zur Untersuchung des Fahrzeuges ausreichend.

Bebra, den 22.01.2025



Nico Emme

Vorliegendes Druckexemplar wurde auf elektronischem Wege erzeugt. Der benannte Sachverständige versichert, dass der Inhalt die von ihm getroffenen Feststellungen korrekt wiedergibt. Es ist ohne Originalunterschrift gültig.

Anlagen: 13 Übersichtsfotos, 12 Beschädigungsfotos

GUTACHTENNUMMER: 202501-29116

Bei Rückfragen bitte Gutachtennummer und Datum eingeben

Datum: 22.01.2025

Übersichtsfotos



Abbildung 1



Abbildung 2



Abbildung 3



Abbildung 4



Abbildung 5



Abbildung 6

GUTACHTENNUMMER: 202501-29116

Bei Rückfragen bitte Gutachtennummer und Datum eingeben

Datum: 22.01.2025



Abbildung 7



Abbildung 8



Abbildung 9

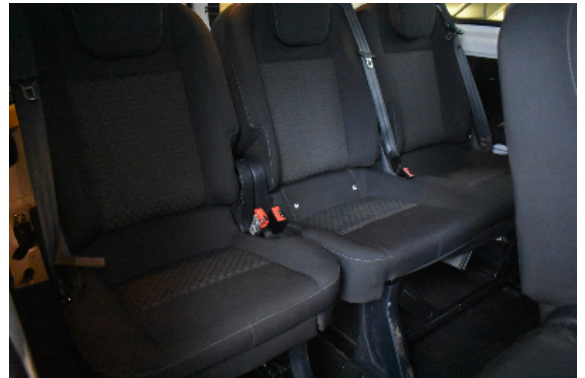


Abbildung 10



Abbildung 11



Abbildung 12

GUTACHTENNUMMER: 202501-29116

Bei Rückfragen bitte Gutachtennummer und Datum eingeben

Datum: 22.01.2025

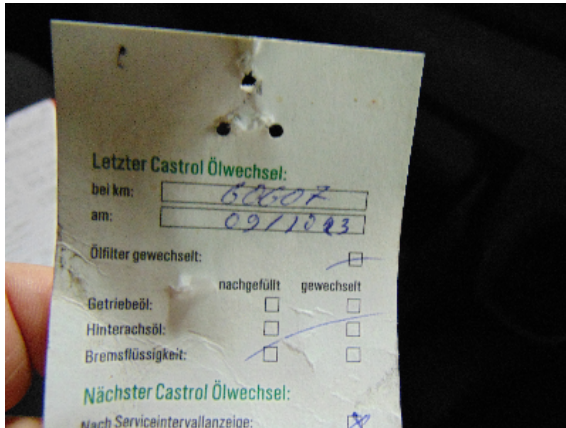


Abbildung 13

Beschädigungsfotos



Abbildung 1: siehe pos.1



Abbildung 2: siehe pos.2

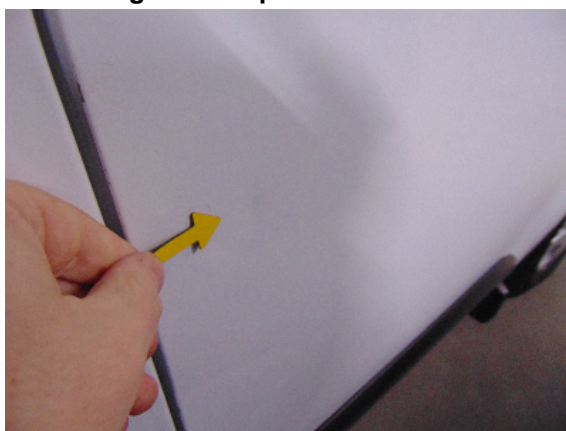


Abbildung 3: siehe pos.3



Abbildung 4: siehe pos.4

GUTACHTENNUMMER: 202501-29116

Bei Rückfragen bitte Gutachtennummer und Datum eingeben

Datum: 22.01.2025

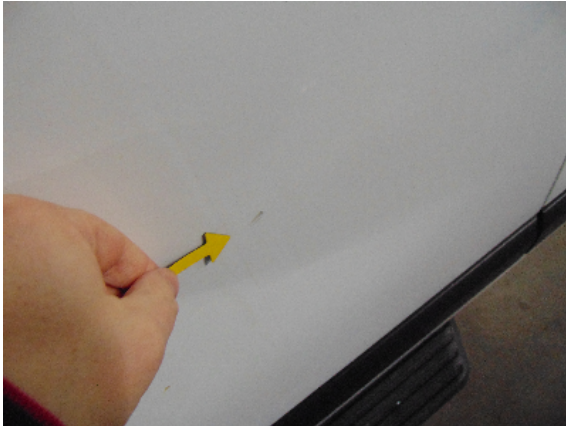


Abbildung 5: siehe pos.5

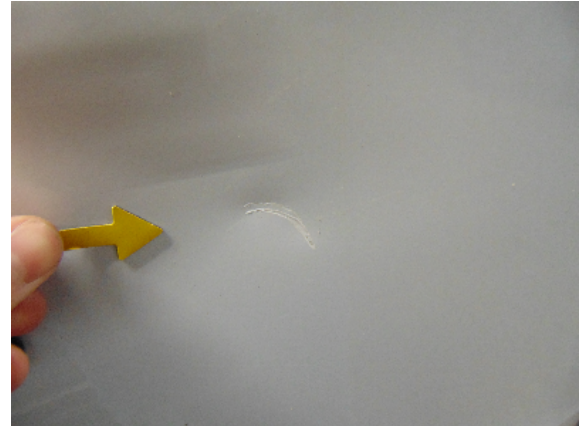


Abbildung 6: siehe pos.6



Abbildung 7: siehe pos.7



Abbildung 8: siehe pos.8



Abbildung 9: siehe pos.9

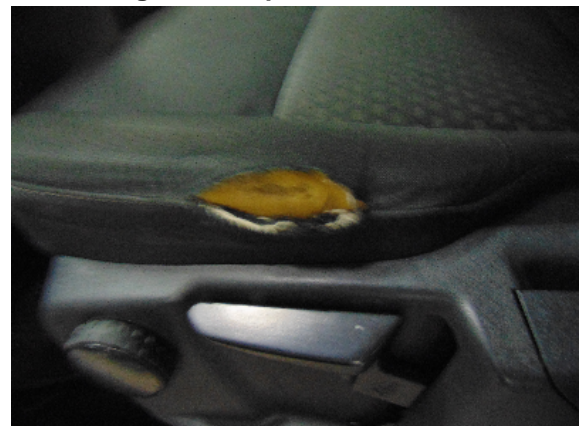


Abbildung 10: siehe pos.10

GUTACHTENNUMMER: 202501-29116

Bei Rückfragen bitte Gutachtennummer und Datum eingeben

Datum: 22.01.2025



Abbildung 11: siehe pos.11



Abbildung 12: siehe pos.12