



Gerlach & Schröder GbR
Nürnberger Str. 34
36199 Rotenburg a.d. Fulda/Lisp.
Tel.: (06623) 4 44 24 | Telefax: (06623) 4 43 24

GUTACHTENNUMMER: 202409-27634

Bei Rückfragen bitte Gutachtennummer und Datum eingeben

Datum: 17.09.2024

Gutachten

Betreff	Gutachten
Besichtigungsdatum/Ort	17.09.2024 Dick Automobile e.K., Ernst-Abbe-Str. 2, 36179 Bebra
Auftraggeber	Dick Automobile e.K., Otto-Hahn-Str. 4-6, 36179 Bebra
Amtliches Kennzeichen	ME-SW 1085
Fahrzeug-Identnummer	W1N2533151F972763



Gerlach & Schröder GbR

Nürnberger Str. 34

36199 Rotenburg a.d. Fulda/Lisp.

Tel.: (06623) 4 44 24 | Telefax: (06623) 4 43 24

GUTACHTENNUMMER: 202409-27634

Bei Rückfragen bitte Gutachtennummer und Datum eingeben

Datum: 17.09.2024

Gutachten

Betreff	Gutachten
Auftraggeber	Dick Automobile e.K., Otto-Hahn-Str. 4-6, 36179 Bebra
Besichtigungsdatum/Ort	17.09.2024 Dick Automobile e.K., Ernst-Abbe-Str. 2, 36179 Bebra
Amtliches Kennzeichen	ME-SW 1085
Fahrzeugart	Limousine
Hersteller	Mercedes-Benz
Modell / Verkaufsbezeichnung	GLC-Coupe 220 d 9G-TRONIC AMG Line 2.0
Schlüssel-Nummern HSN/TSN	2222 / AKF
Fahrzeug-Identnummer	W1N2533151F972763
Anzahl Besitzer	1
Erstzulassung	15.06.2021
Laufleistung	201.311 km
Farbe / Farbcode	SCHWARZ
Kraftstoffart	Diesel
Hubraum / Leistung	1.950 cm ³ / 143 kW
Anzahl Türen / Sitze	5 / 5
Getriebe	Automatik
Anzahl Schlüssel	1
Letzte Wartung	28.03.2024 / 191.539 km
Nächste HU	01.06.2024
Servicenachweis	Vorhanden
Anhängerkupplung	Ohne
Regensensor	Vorhanden
Betriebsanleitung	Vorhanden
Nachlackierung	Nicht Feststellbar Kunststoffteile konnten mittels Lackdickenmessung nicht bewertet werden.
Besichtigungszustand	unzerlegt, fahrbereit, verkehrssicher

GUTACHTENNUMMER: 202409-27634

Bei Rückfragen bitte Gutachtennummer und Datum eingeben

Datum: 17.09.2024

Bereifung / Felge

Achse / Größe	Bereifung	Profil [mm]
#1 235/55 R19 Vorderachse	Winterreifen auf Alufelge	5/5
#2 235/55 R19 Hinterachse		4/4

Der Zustand der Reifen ist verkehrssicher.

Bremsen

	Vorderachse	Hinterachse
Belag	genügend	genügend
Scheibe	genügend	genügend

Wertmindernde Faktoren / Gebrauchsspuren

Der im Gutachten festgestellte Fahrzeugzustand bezieht sich nur auf die festgestellten Schäden oder Mängel, die über die normale Abnutzung entsprechend der Laufzeit/Laufleistung bzw. über das übliche Verschleißmaß hinausgehen.

Nr.	Teil	Schaden	Schweregrad	Kommentar
1	Motorhaube	Steinschlag	Stark	
2	Stoßfänger vorne	Steinschlag	Leicht	
3	Kotflügel li	Steinschlag	Leicht	
4	A-Säule links	Steinschlag	Mittel	
5	Seitenwand links	Steinschlag	Leicht	
6	Tür VL	Kratzer	Leicht	
7	Sitz VL	Riss	Mittel	
8	Stoßfänger hinten	Kratzer	Stark	
9	Tür HR	Kratzer	Leicht	
10	Tür VR	Steinschlag	Leicht	
11	Spiegelkappe rechts	Steinschlag	Leicht	
12	A-Säule rechts	Steinschlag	Mittel	

GUTACHTENNUMMER: 202409-27634

Bei Rückfragen bitte Gutachtennummer und Datum eingeben

Datum: 17.09.2024

13 Kotflügel re Steinschlag Leicht

Vorschäden / Nachlackierungen

Bei der Besichtigung waren, soweit ohne weitergehende Untersuchungen erkennbar, **keine reparierten Vorschäden feststellbar**. Eine stichprobenartige Lackdickenmessung ergab keine Auffälligkeiten.

Kunststoffteile konnten mittels Lackdickenmessung nicht bewertet werden. Somit sind Vorschäden, Nachlackierungen oder Instandsetzungen nicht auszuschließen.

Probefahrt / Besichtigung

Das Fahrzeug war zum Besichtigungszeitpunkt nicht für den öffentlichen Straßenverkehr zugelassen.

Eine Beeinträchtigung der Verkehrssicherheit wurde nicht festgestellt.

Die Besichtigung umfasste eine äußere Inaugenscheinnahme des Fahrzeuges ohne die Demontage von Verkleidungsteilen etc.

Sonstige Hinweise

Die Besichtigungsbedingungen waren zur Untersuchung des Fahrzeuges ausreichend.

Bebra, den 17.09.2024



Daniel Gawlik

Vorliegendes Druckexemplar wurde auf elektronischem Wege erzeugt. Der benannte Sachverständige versichert, dass der Inhalt die von ihm getroffenen Feststellungen korrekt wiedergibt. Es ist ohne Originalunterschrift gültig.

Anlagen: 17 Übersichtsfotos, 14 Beschädigungsfotos

GUTACHTENNUMMER: 202409-27634

Bei Rückfragen bitte Gutachtennummer und Datum eingeben

Datum: 17.09.2024

Übersichtsfotos



Abbildung 1



Abbildung 2



Abbildung 3



Abbildung 4



Abbildung 5



Abbildung 6

GUTACHTENNUMMER: 202409-27634

Bei Rückfragen bitte Gutachtennummer und Datum eingeben

Datum: 17.09.2024



Abbildung 7



Abbildung 8



Abbildung 9



Abbildung 10



Abbildung 11



Abbildung 12

GUTACHTENNUMMER: 202409-27634

Bei Rückfragen bitte Gutachtennummer und Datum eingeben

Datum: 17.09.2024



Abbildung 13



Abbildung 14



Abbildung 15

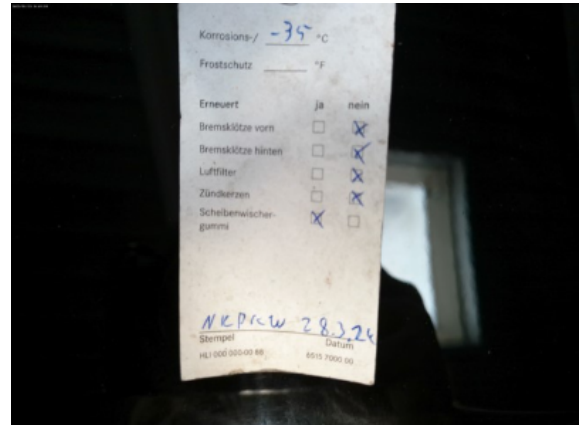


Abbildung 16



Abbildung 17

GUTACHTENNUMMER: 202409-27634

Bei Rückfragen bitte Gutachtennummer und Datum eingeben

Datum: 17.09.2024

Beschädigungsfotos



Abbildung 1: Siehe Pos.1

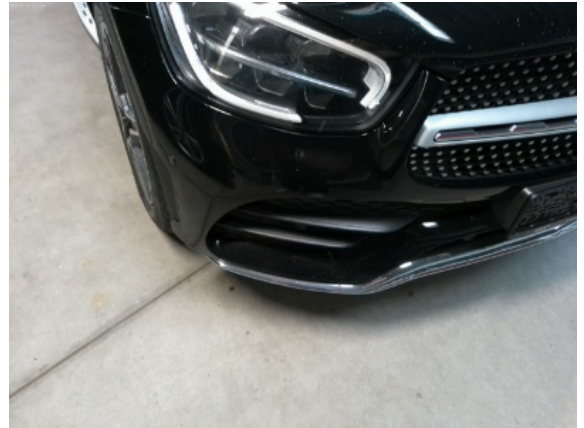


Abbildung 2: Siehe Pos.2



Abbildung 3: Siehe Pos.2



Abbildung 4: Siehe Pos.3



Abbildung 5: Siehe Pos.4



Abbildung 6: Siehe Pos.5

GUTACHTENNUMMER: 202409-27634

Bei Rückfragen bitte Gutachtennummer und Datum eingeben

Datum: 17.09.2024



Abbildung 7: Siehe Pos.6



Abbildung 8: Siehe Pos.7



Abbildung 9: Siehe Pos.8



Abbildung 10: Siehe Pos.9

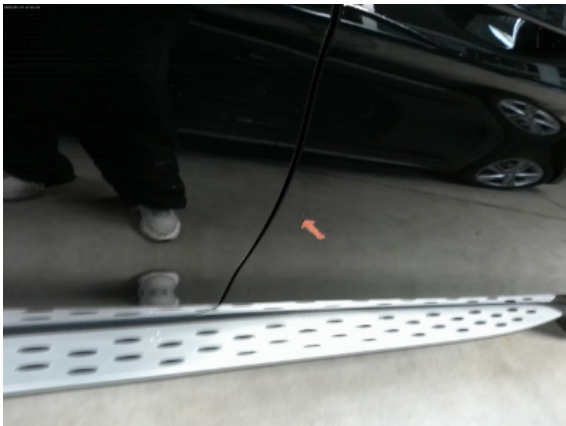


Abbildung 11: Siehe Pos.10



Abbildung 12: Siehe Pos.11

GUTACHTENNUMMER: 202409-27634

Bei Rückfragen bitte Gutachtennummer und Datum eingeben

Datum: 17.09.2024



Abbildung 13: Siehe Pos.12



Abbildung 14: Siehe Pos.13